

Инструкция по установке замка IP 17001 на автомобиль HYUNDAI SANTA FE, GRAND SANTA FE



Артикул замка	G.IP.EK.17001
Марка и модель автомобиля	Hyundai Grand Santa Fe, Santa Fe
Модельный год	2014-
Тип КПП, привод, положение блокировки	A+, P
Оснастка и инструмент	
1. Ключ шестигранный S6 2. Головка шестигранная S10, S12	3. Нож слесарный 4. Отвертка крестовая 5. Фреза ф16мм

Порядок установки (номер пункта инструкции соответствует номеру фотографии):

Номер позиции детали смотрите в упаковочном листе.

1-11. В указанном порядке открутите винты крепления и снимите центральную консоль.

12. На трос продольного перемещения рычага КПП установите прихват тяги (п. 2) и закрепите его двумя срывными винтами М6х8 (п.10). Винты закрутите усилием 0,2...0,4 кгс•м (без срыва головок винтов).

13-14. Открутите левый передний болт крепления механизма выбора передач и болт крепления опорного кронштейна панели приборов с левой стороны. На место открученного левого болта крепления механизма выбора передач, установите консоль в сборе (п. 1) и закрепите ее опору срывным винтом М8х85 (п. 9) со стопорной шайбой (п. 13), на корпус консоли в сборе установите опорный кронштейн (п.4) и закрепите его двумя срывными винтами м6х8 (п. 10). Переднюю опору консоли в сборе закрепите срывным винтом М8х35 (п. 7) с защитной шайбой (п. 11). Винты закрутите усилием 0,2...0,4 кгс•м (без срыва головок винтов).

15. На трубу консоли в сборе установите кронштейн защиты ригеля (п. 3) и закрепите его двумя срывными винтами М6х8 (п. 10). Винты закрутите усилием 0,2...0,4 кгс•м (без срыва головок винтов).

16-17. Под капотом автомобиля, на место крепления троса переключения передач, установите кронштейн защитный передний (п. 5) и закрепите его срывной гайкой М8 (п. 12). На кронштейн крепления оплетки троса установите кронштейн защитный задний (п.6) и закрепите его срывным винтом М8х40 (п.8) с стопорной шайбой (п. 13).

18-23. Подключите провода Garant IP согласно рекомендациям под фотографиями.

Установите рычаг переключения передач в положение «паркинг» (P). Положение консоли в сборе необходимо выставить таким образом, чтобы при закрывании ригель консоли в сборе свободно выходил и блокировал рычаг КПП. При открытом замке все передачи должны свободно включаться. После проверки закрутите крепежные элементы усилием необходимым для срыва головок.

24-26. Рекомендации по размещению кнопки и антенны Garant IP.

27. Обозначение проводов клеммной колодки Garant IP.

Остальные требования по установке смотреть в документе «Руководство по установке и эксплуатации БКПП» № 27.93.300.00.00.009.

Для предотвращения самооткручивания резьбовых соединений рекомендуется перед установкой резьбовых элементов нанести на резьбовую часть небольшое количество анаэробного герметика УГ-6 или его аналога (например «Loctite 243»).

Примечание: Все необходимые детали и приспособления, примененные и указанные в этой инструкции также, как и отдельные части механической защиты, можно заказать только у изготовителя.

Компания «ФЛИМ» придерживается политики постоянного совершенствования и оставляет за собой право изменять в интересах потребителя характеристики или составные части изделия.





Фото №1



Фото №2



Фото №3



Фото №4



Фото №5

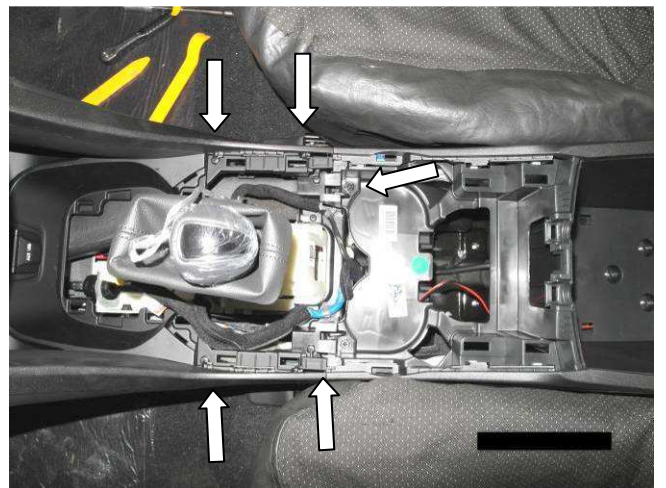


Фото №6



Фото №7



Фото №8



Фото №9



Фото №10



Фото №11

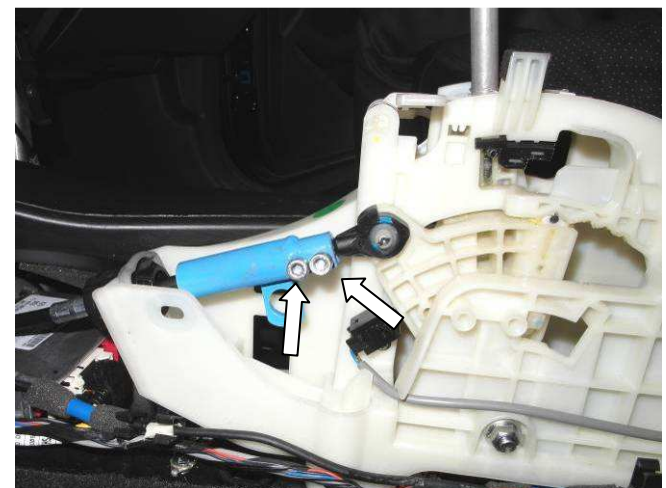


Фото №12



Фото №13

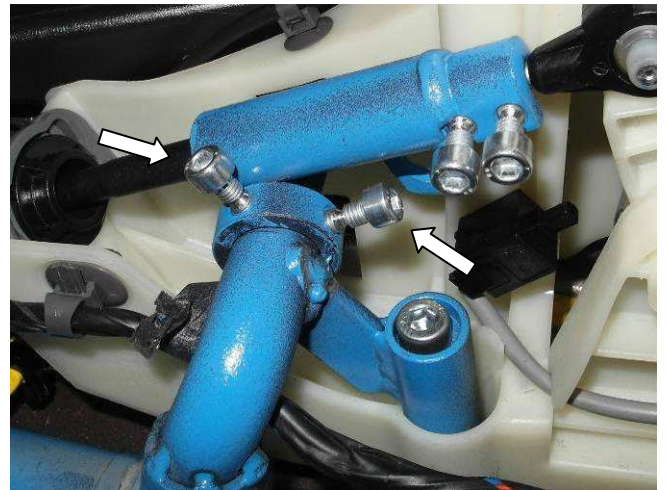


Фото №14



Фото №15



Фото №16

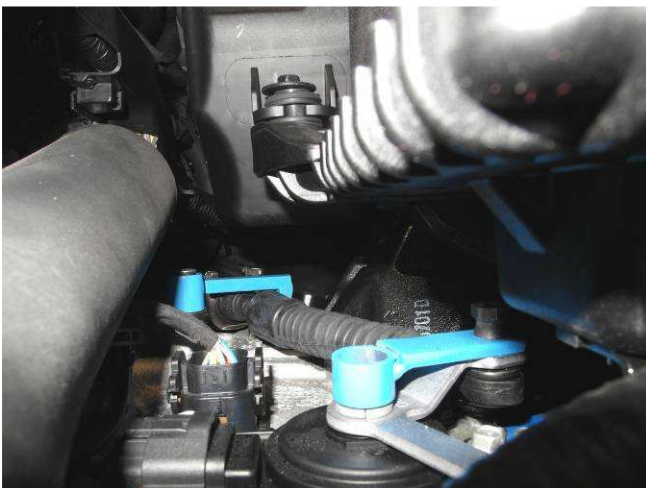


Фото №17



Предлагаемый вариант подключения

Внимание: перед подключением электрической части, выньте предохранитель из жгута Garant IP и убедитесь в наличии необходимых сигналов на подключаемых проводах. После подключения вставьте предохранитель в жгут Garant IP.



Фото №18

Демонтируйте пластиковую панель закрывающую блок предохранителей.

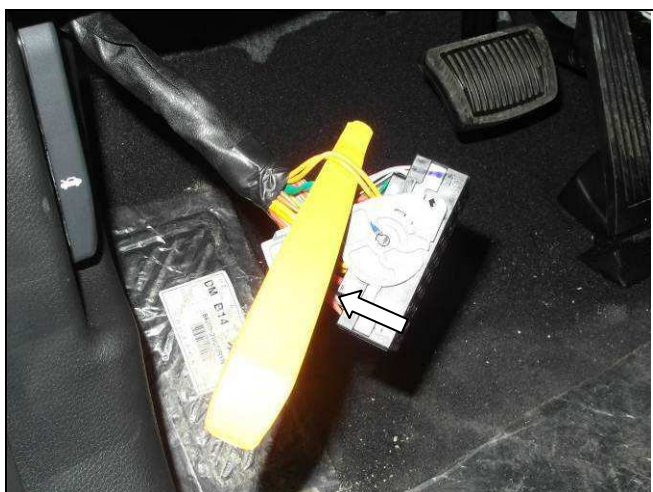


Фото №19

К желтому проводу черной клеммной колодки подключите провод «Открытие» Garant IP. Управление «+». Контакт №12.



Фото №20

К зеленому проводу черной клеммной колодки подключите провод «Блокировка» Garant IP. Управление «+». Контакт №13.

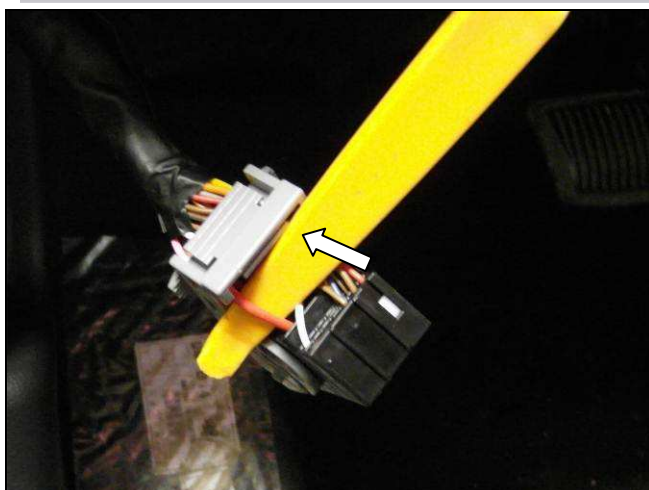


Фото №21

К красному проводу черной клеммной колодки подключите «+12В питание» Garant IP. Контакт №5.

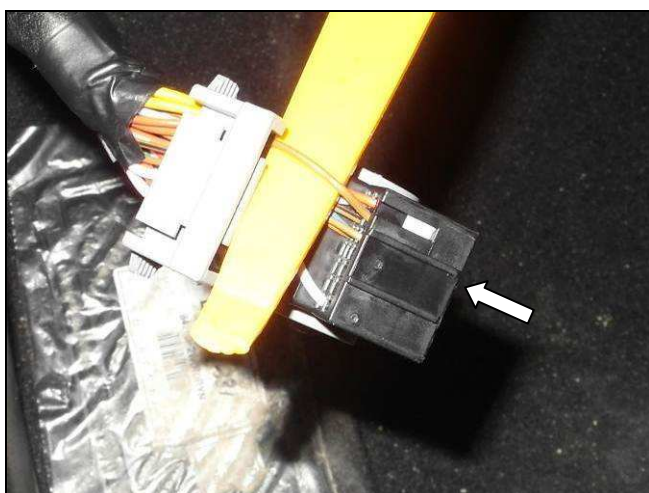


Фото №22

К коричневому проводу черной клеммной колодки подключите «Зажигание» Garant IP. Контакт №5.

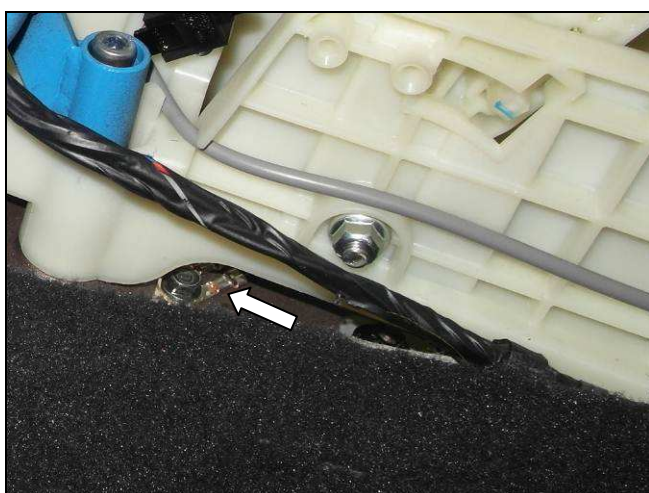
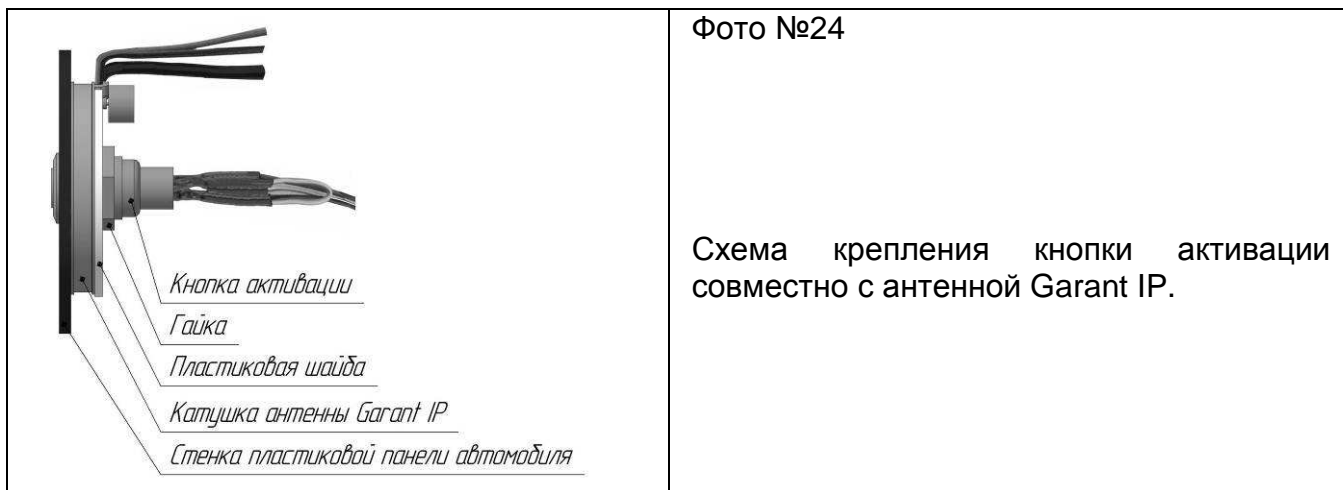


Фото №23

Закрепите провод «Масса» Garant IP к кузову. Контакт №7.



Рекомендуется совместная установка кнопки активации и антенны Garant IP.
Совместная установка кнопки активации и антенны Garant IP.





Раздельная установка кнопки и антенны Garant IP.



Фото №26

Расположение антенны Гарант IP, при раздельной установке кнопки активации и антенны.

На левую стенку центральной консоли наклеить двухсторонний скотч 3м и расположить антенну звуковым излучателем внутрь центральной консоли.

С наружной стороны центральной консоли, напротив антенны, наклеить метку расположения антенны.

При раздельной установке кнопки активации и антенны Garant IP, рекомендуется разместить кнопку активации в зоне прямой видимости для водителя.



Обозначение проводов колодки XP1.

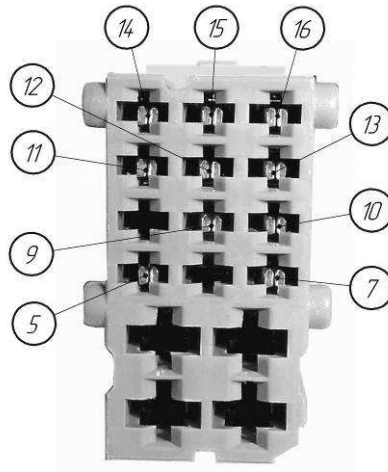


Фото №27

№ контакта	Обозначение	Тип	Назначение	Фото №
5	«+12В питание»	«Вход»	Должен быть подсоединен к цепи «+12В» автомобиля.	Фото №21
11	«Зажигание»	«Вход»	Должен быть подсоединен к цепи «зажигание» автомобиля.	Фото №22
7	«Масса»	«Вход»	Должен быть подсоединен к массе автомобиля.	Фото №23
12	«Открытие»	«Вход»	Должен быть подсоединен к цепи открытия центрального замка автомобиля. Управление «+»	Фото №19
13	«Блокировка»	«Вход»	Должен быть подсоединен к цепи закрытия центрального замка автомобиля. Управление «+»	Фото №20
14	«Парковка»	«Вход»	Отслеживание положения рычага механизма выбора передач в положении парковки «Р». (На данном автомобиле подключение не требуется)	
16	Крипто защищённый канал	«Вход/Выход»	Резерв	
15	Модуль CAN	«Вход»	Подключается к выходу CAN модуля «статус штатной охранной системы»	
9	Дополнительная индикация режима «Автосервис»	«Выход»	Оповещение владельца о включении режима «Автосервис», аварийной сигнализации автомобиля. Управление «-»	
10	Индикация нештатной работы замка.	«Выход»	Оповещение владельца о включении режима «Аварийный», аварийной или звуковой сигнализацией автомобиля. Управление «-»	

Подключение колодок XP2, XP3, XP4, XP5 производится согласно цветам проводов