



Артикул замка	G.CN.NK.13019.L
Марка и модель автомобиля	FORD FOCUS III
Модельный год	2011-
Тип КПП, положение блокировки	A+, P
Оснастка и инструмент	
1. Ключ TORX T20.	6. Оправка для разметки №001.
2. Дрель ручная.	7. Инструмент установочный TR-100.
3. Головка шестигранная S13, S14.	8. Сверло ф4мм.
4. Нож слесарный.	9. Сверло ф6мм.
5. Полотно ножовочное.	10. Сверло-коронка ф30мм.

Порядок установки (номер пункта инструкции соответствует номеру фотографии):

1-10. В указанном порядке открутите винты крепления и снимите центральную консоль.

11. На тягу продольного перемещения рычага КПП установите прихват тяги и закрепите его двумя срывными винтами М6х30. Винты закрутите усилием 0,2...0,4 кгс•м (без срыва головок винтов).

12. Открутите болты крепления механизма выбора передач с левой стороны. На место открученных болтов установите консоль в сборе и закрепите ее двумя срывными винтами М6х20 с защитными шайбами.

13-14. Открутите болт крепления пластмассового кронштейна панели приборов. Соедините кронштейн опорный с трубой консоли в сборе и закрепите его двумя срывными винтами М6х8. На место открученного болта закрепите кронштейн опорный, срывным винтом М6х20 с защитной шайбой. Винты закрутите усилием 0,2...0,4 кгс•м (без срыва головок винтов). Установите рычаг КПП в положение «паркинг» (P). В данном положении при закрывании ригель должен свободно выходить и блокировать рычаг. При необходимости отрегулируйте положение консоли в сборе и прихвата тяги. Повторно проверьте работу консоли в сборе и механизма выбора передач. Затяните все срывные элементы усилием, необходимым для срыва головок.

15-16. На замковую часть консоли в сборе установите оправку для разметки №001. Вырежьте части перегородок на центральной консоли автомобиля, таким образом, чтобы они не препятствовали установке на посадочные места центральной консоли с установленным замком. Установите левую панель центральной консоли на посадочные места.

Надавите на поверхность боковой панели в районе замковой части консоли в сборе, чтобы на внутренней поверхности появился отпечаток от оправки для разметки. В обозначенном месте просверлите отверстие ф4мм. Проверьте правильность положения отверстия установкой левой панели на посадочные места. Рассверлите отверстие до ф6мм. Повторно проверьте правильность изготовленного отверстия установкой панели на посадочные места. Согласно направляющему отверстию просверлите отверстие сверлом-коронкой ф30мм. Заусенцы, возникшие при сверлении отверстия, необходимо зачистить.

17. Установите на место все элементы интерьера автомобиля. На выступающую часть консоли в сборе установите декоративное кольцо. На стекло наклейте знак «Гарант». Заполните гарантийный талон.

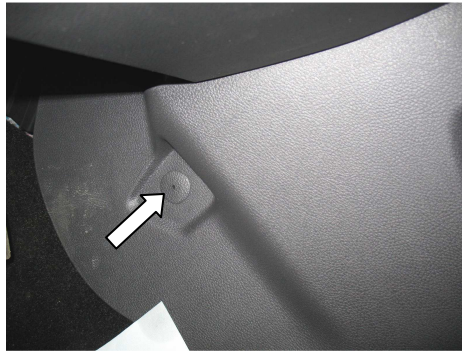
Для предотвращения самооткручивания резьбовых соединений рекомендуется перед установкой резьбовых элементов наносить на резьбовую часть небольшое количество анаэробного герметика УГ-6 или его аналога (например «Loctite 243»).

Примечание: Все необходимые детали и приспособления, примененные и указанные в этой инструкции, также как и отдельные части механической защиты, можно заказать только у изготовителя.

Компания «ФЛИМ» придерживается политики постоянного совершенствования и оставляет за собой право изменять в интересах потребителя характеристики или составные части изделия.



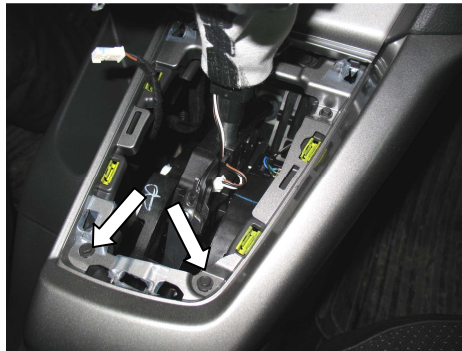
Φοτο Νο1



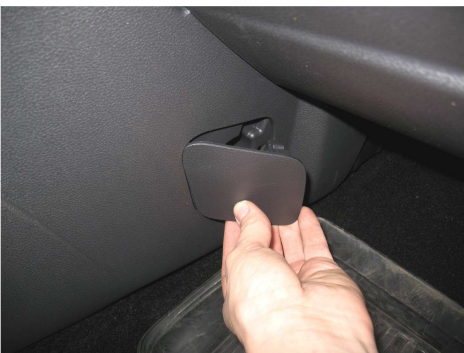
Φοτο Νο2



Φοτο Νο3



Φοτο Νο4



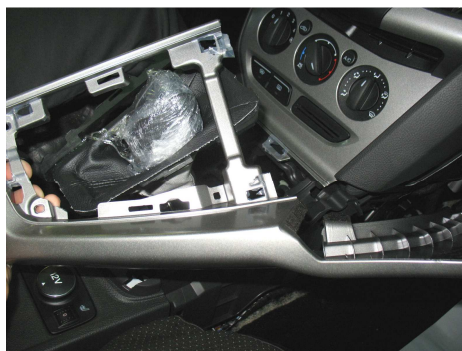
Φοτο Νο5



Φοτο Νο6



Φοτο Νο7



Φοτο Νο8





Фото №9



Фото №10

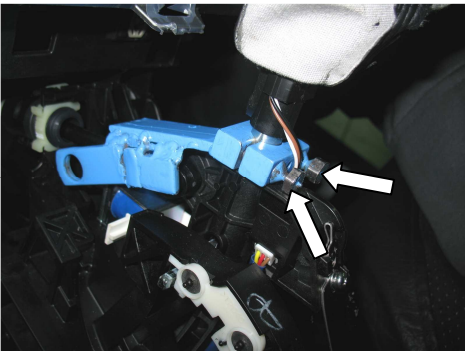


Фото №11

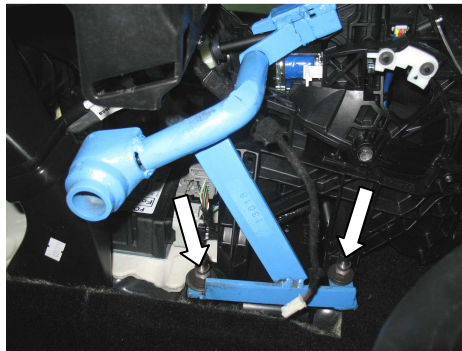


Фото №12

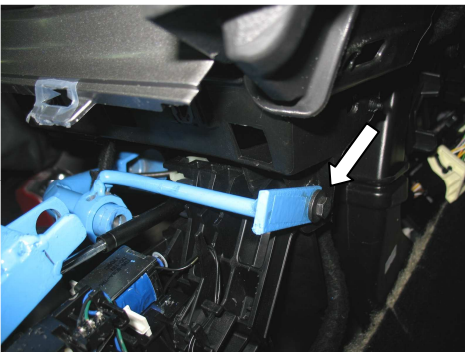


Фото №13



Фото №14

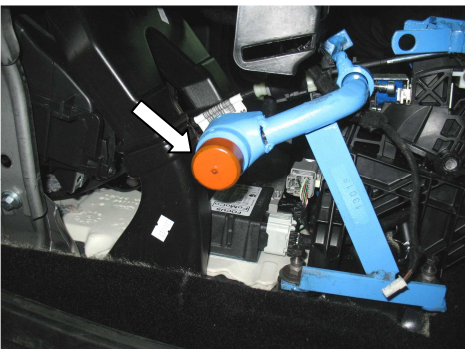


Фото №15



Фото №16



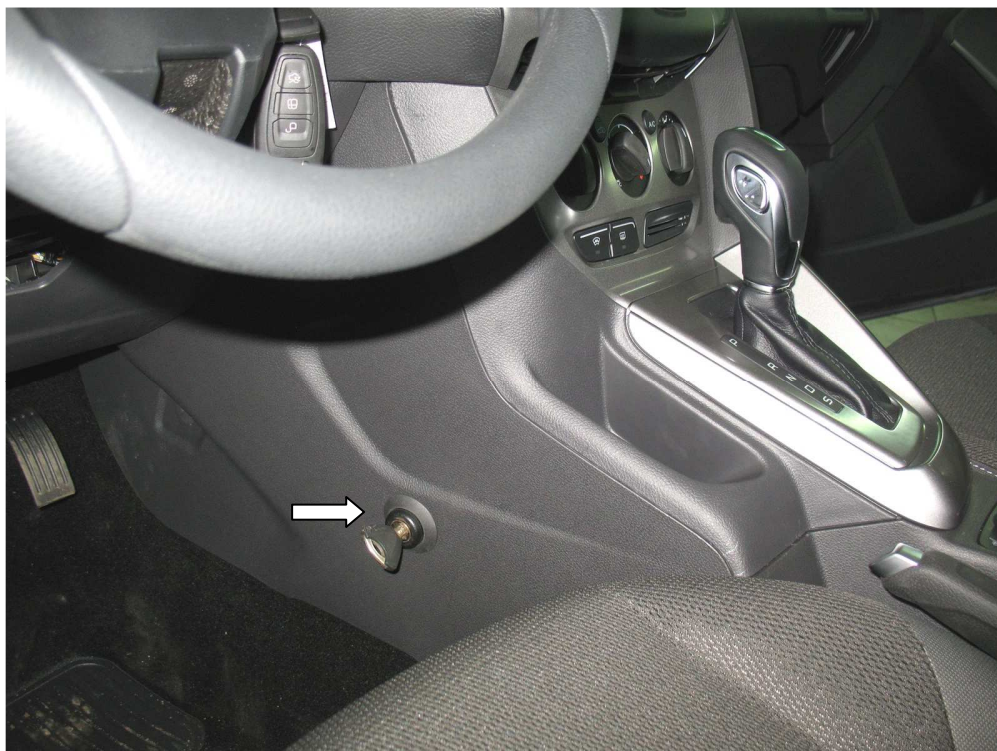


Фото №17

