

Инструкция по установке замка GARANT CONSUL (FNLE 41301) на автомобиль VW Passat B6



Номер замка	FNLE 41301
Марка и модель автомобиля	Volkswagen Passat B6
Модельный год	2005-
Тип КПП, привод, положение блокировки	МКПП, 6 ступ., R ↑
Оснастка и инструмент	
1. Головка шестигранная S12.	5. Сверло ф14мм.
2. Дрель ручная.	6. Фреза-коронка ф30мм.
3. Отвертка крестовая.	7. Нож слесарный.
4. Приспособление для разметки №001.	

Порядок установки:

1. -2. Снимите пыльник и рукоятку рычага КПП.
3. Снимите манжету над механизмом выбора передач.
4. Снимите верхнюю панель центральной консоли.
5. Выньте пепельницу в передней части центральной консоли.
6. Открутите винты крепления панели с прикуривателем.
7. Снимите панель с прикуривателем и отсоедините электрический разъем.
8. Снимите накладку пульта управления микроклиматом.
9. Открутите винты крепления пульта управления микроклиматом.
10. Снимите пульт управления микроклиматом и отсоедините электрические разъемы.
11. Открутите винты крепления передней части центральной консоли.
12. Открутите винты крепления боковых панелей центральной консоли.
13. Снимите боковые панели центральной консоли.
14. Открутите винты крепления центральной консоли.
15. Снимите заглушку в задней части центральной консоли.
16. Открутите винты крепления задней панели центральной консоли.
17. Снимите заднюю панель и отсоедините электрический разъем.
18. Открутите винты крепления задней части центральной консоли.
19. Открутите боковые винты крепления средней части центральной консоли.
20. Приподняв заднюю часть центральной консоли, сдвиньте ее назад и выньте из салона автомобиля.
21. Приложите шаблон для сверления к правой стенке механизма выбора передач. По шаблону сделайте разметку для сверления отверстия.
22. По разметке просверлите отверстие в правой стенке механизма выбора передач сверлом ф14мм.
23. Позади механизма выбора передач открутите винты крепления кронштейна и снимите его.
24. Открутите гайки крепления механизма выбора передач.
25. На место открученных гаек установите блокиратор КПП. В месте расположения замковой части блокиратора КПП срежьте часть ковровина.
26. На передние шпильки крепления блокиратора КПП установите шайбы ф18мм, на шайбы установите проставки и закрепите переднюю часть цилиндрическими срывными гайками М6. На задние шпильки крепления установите шайбы ф24мм, а на них пружинные шайбы (гроверы) и закрепите конусными срывными гайками М6. Срывные гайки затяните усилием 0,2...0,4 кгс·м (без срыва головок).

Установите рычаг переключения передач в положение заднего хода (R). При необходимости выставьте положение блокиратора КПП таким образом, чтобы при закрывании ригель блокиратора свободно выходил и блокировал рычаг КПП. При открытом блокираторе все передачи должны свободно включаться. Повторно проверьте правильность работы блокиратора. После проверки затяните срывные гайки крепления блокиратора КПП усилием, необходимым для срыва головок.

27. Установите на место все элементы интерьера автомобиля, кроме правой боковой панели центральной консоли. На замковую часть блокиратора установите приспособление для разметки №001.

28. Срежьте ребра жесткости с внутренней поверхности правой боковой панели центральной консоли в указанном месте.

29. Установите правую боковую панель центральной консоли на посадочные места. Надавите на боковую поверхность в районе замковой части блокиратора, чтобы на внутренней поверхности появился отпечаток от приспособления для разметки. Согласно разметке просверлите отверстие фрезой-коронкой ф30мм. Заусенцы, возникшие при сверлении отверстия, необходимо зачистить.

30. Установите на место правую боковую панель центральной консоли. На просверленное отверстие наклейте полимерную наклейку. На стекло наклейте знак «Гарант». Заполните гарантийный талон.

Примечание: Все необходимые детали и приспособления, примененные и указанные в этой инструкции, также как и отдельные части механической защиты, можно заказать только у изготовителя.

Компания «ФЛИМ» придерживается политики постоянного совершенствования и оставляет за собой право изменять в интересах потребителя характеристики или составные части изделия.



Φοτο Νο1



Φοτο Νο2



Φοτο Νο3



Φοτο Νο4



Φοτο Νο5



Φοτο Νο6



Φοτο Νο7



Φοτο Νο8





Фото №9

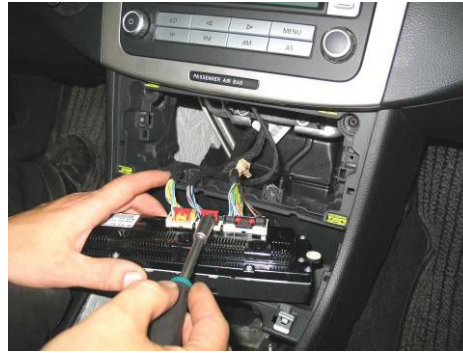


Фото №10



Фото №11



Фото №12



Фото №13



Фото №14



Фото №15

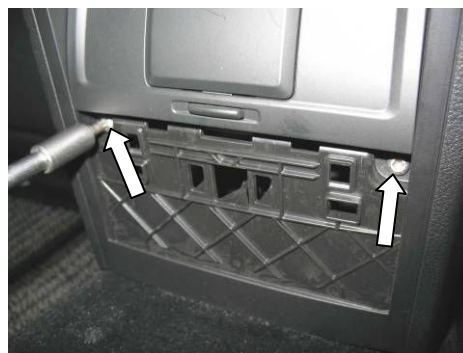


Фото №16





Фото №17

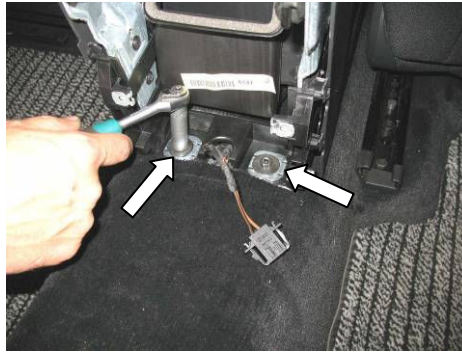


Фото №18



Фото №19



Фото №20

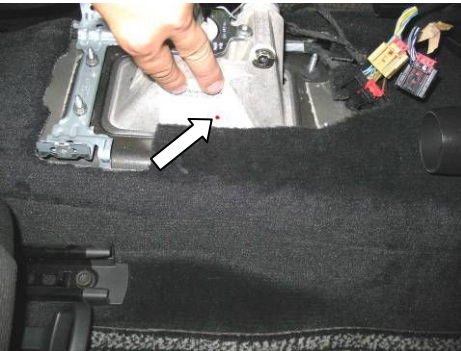


Фото №21



Фото №22

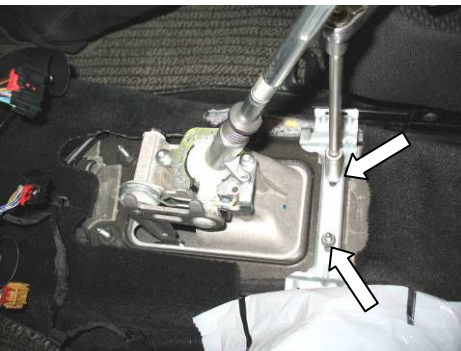


Фото №23

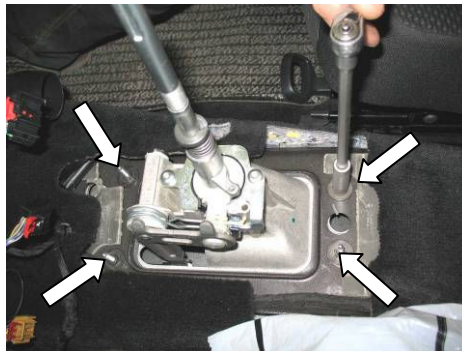
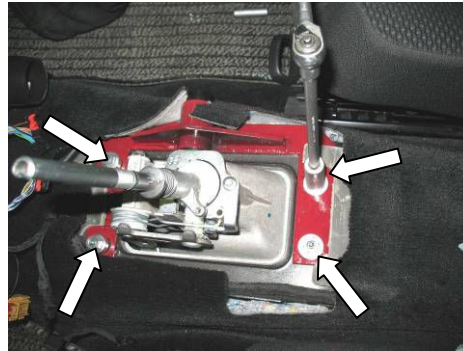


Фото №24





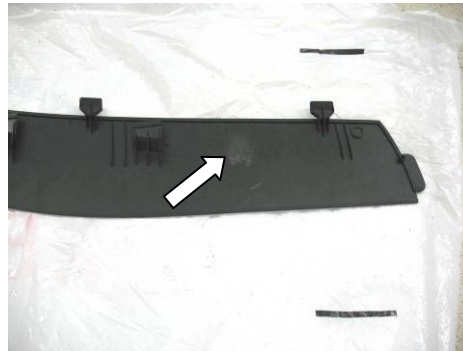
Φοτο №25



Φοτο №26



Φοτο №27



Φοτο №28



Φοτο №29



Φοτο №30

