

**МЕХАНИЧЕСКИЙ БЛОКИРАТОР РУЛЕВОГО ВАЛА ГАРАНТ БЛОК**  
**Honda Vezel 052-05**  
**Руководство по установке и эксплуатации**

Номер замка	052
Марка и модель автомобиля	<b>Honda Vezel</b>
Модельный год	2025-
Тип КПП	*
Тип усилителя руля	Электроусилитель
Тип рулевой колонки	Регулируемая по высоте и вылету рулевого колеса
Диаметр рулевого вала	<b>29.5мм</b>
<b>Оснастка и инструмент необходимые для установки блокиратора</b>	
1.Ключ шестигранный S6	



**ВНИМАНИЕ**

При установленном стопоре в муфту и разблокированном штатном замке, запрещается вращать рулевое колесо во избежание повреждений кронштейнов педального узла автомобиля.

Компания «ФЛИМ» придерживается политики постоянного совершенствования и оставляет за собой право изменять в интересах потребителя характеристики или составные части изделия.



# МЕХАНИЧЕСКИЙ БЛОКИРАТОР РУЛЕВОГО ВАЛА ГАРАНТ БЛОК Honda Vezel 052-05 Руководство по установке и эксплуатации

## Примечания

- а) Конусообразная часть и рукоятка стопора исключают полный оборот рулевого вала.
- б) При установке блокиратора рулевого вала (далее по тексту БРВ) учитывайте крайние положения регулируемой рулевой колонки по высоте и длине (РРК/В/Д).
- в) При необходимости закрепите жгута проводов как можно дальше от зоны перемещения конусообразной части стопора.



Фото №1

Сравните фотографию рулевого вала и педального узла с обстановкой в автомобиле.



Фото №2

Муфта крепится в верхней части промежуточного рулевого вала.  
**Окончательная затяжка четырех винтов М8 допускается моментом от 3,5 кгс м до 4,0 кгс м (последовательно по диагонали).**

## МЕХАНИЧЕСКИЙ БЛОКИРАТОР РУЛЕВОГО ВАЛА ГАРАНТ БЛОК Honda Vezel 052-05 Руководство по установке и эксплуатации

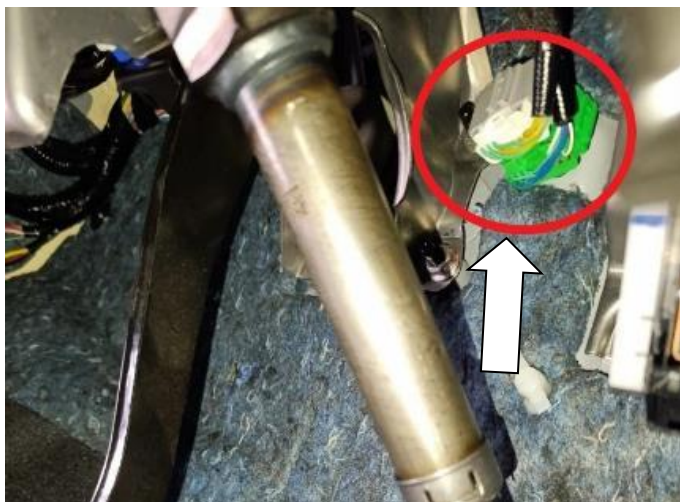


Фото №3

Необходимо перенести разъем с переднего щитка кузова и зафиксировать его на основном жгуте электропроводки. Жгут следует закрепить максимально удаленно от зоны перемещения конусообразной части стопора.



Фото №4

Стопор вставляется в продольном направлении со стороны накладки педали тормоза. Расположение паза муфты: слева. Конусообразная часть стопора фиксируется около передней стенки кузова. Угловой сектор поворота рулевого колеса (амплитуда) при разблокированном штатном замке ~10 градусов.

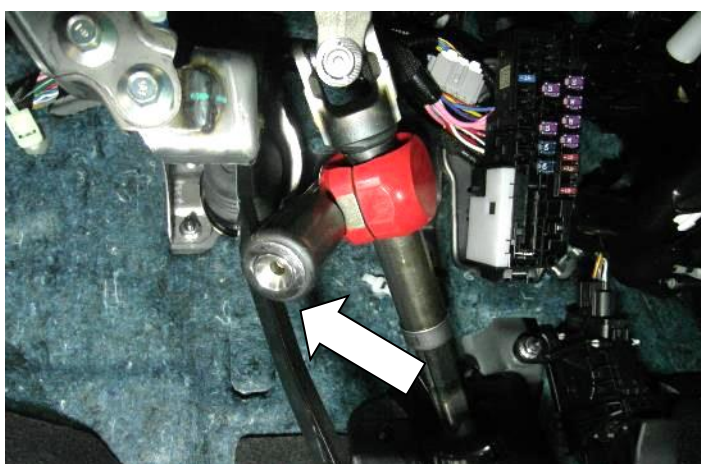


Фото №5

При повороте рулевого колеса вправо рукоятка стопора упирается в рычаг педали тормоза.

**МЕХАНИЧЕСКИЙ БЛОКИРАТОР РУЛЕВОГО ВАЛА ГАРАНТ БЛОК  
Honda Vezel 052-05  
Руководство по установке и эксплуатации**

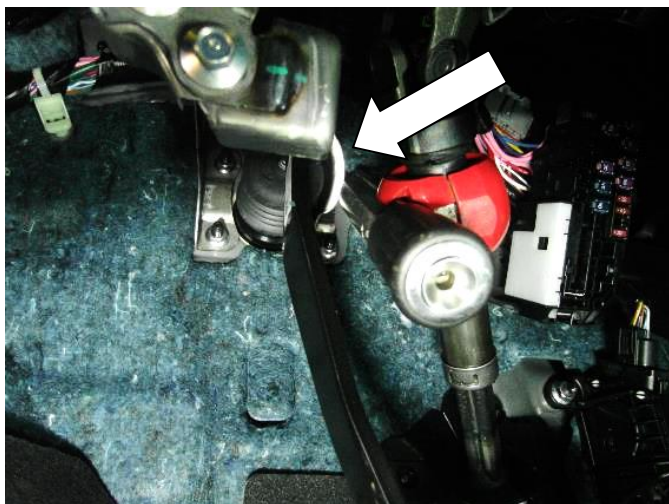


Фото №6

При повороте рулевого колеса влево конусообразная часть стопора упирается в металлический кронштейн крепления педали тормоза.



Фото №7

При установке БРВ учитывать положение рулевого колеса (расположение спиц руля), так как блокирование рулевого вала на штатный противоугонный замок происходит через 30 градусов.