

## МЕХАНИЧЕСКИЙ БЛОКИРАТОР РУЛЕВОГО ВАЛА ГАРАНТ БЛОК 829-01

Номер замка	829
Марка и модель автомобиля	Chery 8 pro max, Chery 8, Chery 7 pro
Модельный год	2021-; 2022-
Тип КПП	*
Тип усилителя руля	Электроусилитель
Тип рулевой колонки	Регулируемая по высоте рулевого колеса
Диаметр рулевого вала	ф28 мм
<b>Оснастка и инструмент необходимые для установки блокиратора</b>	
1. Ключ шестигранный S6	



### ВНИМАНИЕ

При установленном стопоре в муфту и разблокированном штатном замке, запрещается вращать рулевое колесо во избежание повреждений кронштейнов pedalного узла автомобиля.

Компания «ФЛИМ» придерживается политики постоянного совершенствования и оставляет за собой право изменять в интересах потребителя характеристики или составные части изделия.



## МЕХАНИЧЕСКИЙ БЛОКИРАТОР РУЛЕВОГО ВАЛА ГАРАНТ БЛОК 829-01

### Примечания

- а) Конусообразная часть стопора исключает полный оборот рулевого вала.
- б) При установке БРВ учитывать крайние положения регулируемой рулевой колонки по высоте (РРК/В).



Фото №1

Сравните фотографию рулевого вала и педального узла с обстановкой в вашем автомобиле.



Фото №2

Муфта крепится в верхней части рулевого вала под панелью на 25мм ниже карданного соединения.  
**Окончательная затяжка четырех винтов М8 допускается моментом от 3,5 кгс м до 4,0 кгс м.**

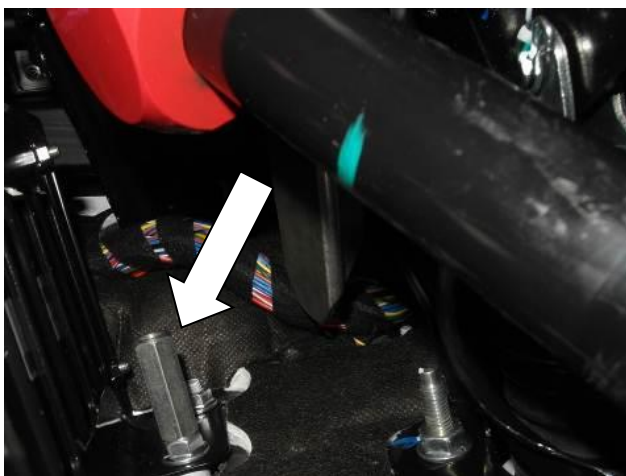


Фото №3

На верхнюю шпильку крепления кронштейна ЭБУ установите кронштейн ограничительный (фото №3).  
Окончательная затяжка кронштейна допускается моментом от 0,5 кгс м до 1,0 кгс м

## МЕХАНИЧЕСКИЙ БЛОКИРАТОР РУЛЕВОГО ВАЛА ГАРАНТ БЛОК 829-01



Фото №4

Стопор вставляется в продольном направлении со стороны накладки педали тормоза (расположение паза муфты: справа). Конусообразная часть стопора фиксируется около левой стенки кронштейна педали тормоза. Угловой сектор поворота рулевого колеса (амплитуда) при разблокированном штатном замке ~20-25 град.



Фото №5

При повороте рулевого колеса влево конусообразная часть стопора упирается в ограничительный кронштейн.

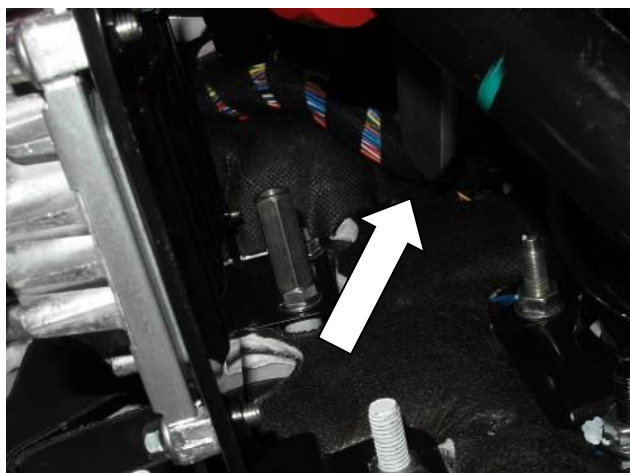


Фото №6

При повороте рулевого колеса вправо конусообразная часть стопора упирается в левую стенку кронштейна педали тормоза.

## МЕХАНИЧЕСКИЙ БЛОКИРАТОР РУЛЕВОГО ВАЛА ГАРАНТ БЛОК 829-01



Фото №7

При установке БРВ учитывать положение рулевого колеса (расположение спиц руля), так как штатной блокировки руля нет.