

ЭЛЕКТРОМЕХАНИЧЕСКИЙ БЛОКИРАТОР КПП SMART GLS
LEXUS RX 300 25001

Номер замка	25001
Марка и модель автомобиля	Lexus RX300
Модельный год	2018
Тип КПП	A+ P
Оснастка и инструмент	
1. Головка шестигранная S10, S12 2. Отвертка крестовая 3. Ключ шестигранный S5, S6	



Для предотвращения самооткручивания резьбовых соединений рекомендуется перед установкой резьбовых элементов наносить на резьбовую часть небольшое количество анаэробного герметика УГ-6 или его аналога (например «Loctite 243»).

Примечание: Все необходимые детали и приспособления, примененные и указанные в этой инструкции, также как и отдельные части механической защиты, можно заказать только у изготовителя.

Компания «ФЛИМ» придерживается политики постоянного совершенствования и оставляет за собой право изменять в интересах потребителя характеристики или составные части изделия.

ЭЛЕКТРОМЕХАНИЧЕСКИЙ БЛОКИРАТОР КПП SMART GLS LEXUS RX 300 25001

Примечания

А) Зеленый провод «+» синий провод «-», блокиратор переходит в положение «Открыто». Смена режимов работы блокиратора производится сменой полярности на управляющих проводах.



Б) Перед началом установки проверьте работоспособность блокиратора. Для этого необходимо потянуть за трос блокировки, придерживая корпус блокиратора, трос вытягивается из корпуса, значит блокиратор находится в положении «Открыто». Подключите зеленый провод блокиратора к минусовой клемме аккумулятора (10-18 в), на синий провод необходимо подать положительный импульс от того же аккумулятора длительностью от 0.4 до 1-й секунды. Замок издаст легкий щелчок, потяните за трос блокировки, придерживая корпус блокиратора, трос не вытягивается из блокиратора, значит блокиратор находится в положении «Закрыто».

В) Трос аварийного открывания следует располагать в верхней части моторного отсека для удобного разблокирования блокиратора КПП при открытом капоте

Г) Рабочий ход троса аварийного открывания составляет 4мм.

Д) При прокладке троса аварийного открывания, не допускается перегиб оплетки троса радиусом менее 10 диаметров оплетки троса. В противном случае возможен излом оплетки и пережатие стальной жилы троса.

ЭЛЕКТРОМЕХАНИЧЕСКИЙ БЛОКИРАТОР КПП SMART GLS LEXUS RX 300 25001

Технические характеристики:

Диапазон рабочего напряжения,	В	10-18
Ток потребления при срабатывании,	А	не более 9
Ток потребления в состоянии покоя	А	не потребляет
Время импульса на переключение,	сек	от 0.4 до 0.8
Диапазон рабочих температур,	°С	от - 40 до + 85
Диапазон рабочего хода блокиратора,	мм	от 0 до 70

Не рекомендуется подавать на блокиратор импульсы длительностью более 5 секунд, т.к. это может привести к значительному нагреву блокиратора.



Фото №1

Под капотом автомобиля демонтируйте аккумулятор и корпус воздушного фильтра.

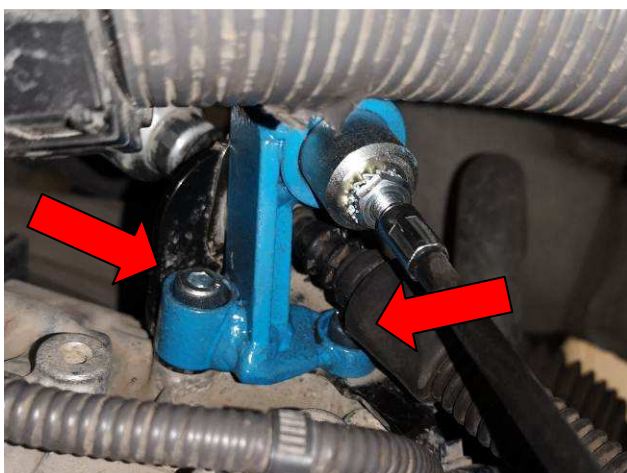


Фото №2

Открутите штатные болты крепления кронштейна фиксации оплетки троса выбора передач. Установите кронштейн опорный блокиратора КПП GLS [3] поверх опорного кронштейна оплетки троса и закрепите винтами М8х30 [11] и М8х20 [10] с стопорными шайбами [13].

ЭЛЕКТРОМЕХАНИЧЕСКИЙ БЛОКИРАТОР КПП SMART GLS LEXUS RX 300 25001

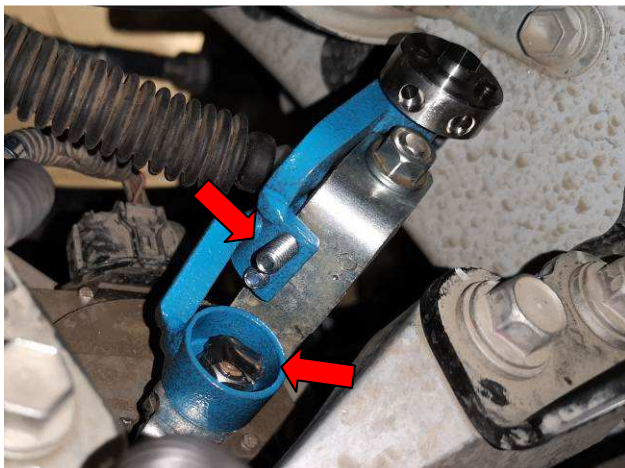


Фото №3

Подключите провода блокиратора к блоку управления. Переведите блокиратор в положение «Заблокировано».

Вставьте блокиратор КПП в кольцо опорного кронштейна, закрепите винтом М6х16 и М6х8 [8, 7], винт М6х16 законтрите гайкой М6 [12].



Фото №4

Открутите штатную гайку крепления кулисы выбора передач. На кронштейне фиксации троса закрепите держатель троса (см. Приложение 1). На кулису выбора передач установите кронштейн фиксации троса КПП [4]. Закрепите штатной гайкой крепления кулисы выбора передач, винтом М6х16 и М6х8 [8, 7], винт М6х16 законтрите гайкой М6 [12].

Закрепите трос блокировки в фиксаторе троса. **Подробное описание схемы крепления троса смотрите Приложение 1** Проверьте работу блокиратора, переведя блокиратор в положение «Заблокировано» и «Разблокировано». При необходимости ослабьте натяжение троса блокировки, пододвинув блокиратор в сторону ролика на 1-2мм.

ЭЛЕКТРОМЕХАНИЧЕСКИЙ БЛОКИРАТОР КПП SMART GLS
LEXUS RX 300 25001

Восстановление работоспособности блокиратора КПП при нештатных ситуациях.

Ситуация

Действие

Перевод блокиратора в положение «Заблокировано» при нахождении рычага КПП в положении отличном от «Паркинг».

Необходимо перевести блокиратор в положение «Разблокировано» путем снятия электронной системы с охраны, затем необходимо перевести рычаг КПП в положение «Паркинг», поставить электронную систему в охрану.

При снятии автомобиля с охраны КПП не разблокируется.

Открыть капот. Потянуть трос аварийного открывания (ход троса 4 мм). Проверить работу КПП

Сел аккумулятор как перевести КПП в нейтральное положение для буксировки?

Открыть капот. Потянуть трос аварийного открывания (ход троса 4 мм). Проверить работу КПП

Перевод блокиратора в положение «Заблокировано» при нахождении рычага КПП в положении отличном от «Паркинг»,

Необходимо перевести блокиратор в положение «Разблокировано» путем снятия электронной системы с охраны, затем необходимо перевести рычаг КПП в положение «Паркинг», поставить электронную систему в охрану.

Приложение 1

Монтаж втулки
крепления троса



1. На кронштейн фиксации троса установите втулку крепления троса, подложив под нее шайбу $\varnothing 6$ мм. Втулку закрепите винтом крепления втулки.
2. Пропустите трос блокировки в отверстие втулки, натяните трос и зафиксируйте винтом установочным М5. Винт закрутите усилием 0.5-0.9 кгсм.
3. Пропустите трос в второе отверстие втулки, натяните трос и зафиксируйте винтом М5. Винт закрутите усилием 0.5-0.9 кгсм.
4. Свободный конец троса обмотайте изолянтной на расстоянии 20 мм от ролика, лишний участок троса обрежьте.

