

Номер замка	38027/1.L
Марка и модель автомобиля	Toyota Camry
Модельный год	2018
Тип КПП, привод, положение блокировки	A+; P
Оснастка и инструмент	
1. Головка шестигранная S10, S12 2. Дрель ручная 3. Отвертка крестовая 4. Ключ шестигранный S5, S6	5. Оправка для разметки №012 6. Молоток 7. Сверло-коронка ф25мм



С требованиями по установке Вы можете ознакомиться в документе «Руководство по установке и эксплуатации БКПП» № 27.93.300.00.00.009. (предоставляется по запросу)

Для предотвращения самооткручивания резьбовых соединений рекомендуется перед установкой резьбовых элементов наносить на резьбовую часть небольшое количество анаэробного герметика УГ-6 или его аналога (например «Loctite 243»).

Примечание: Все необходимые детали и приспособления, примененные и указанные в этой инструкции, также как и отдельные части механической защиты, можно заказать только у изготовителя.

Компания «ФЛИМ» придерживается политики постоянного совершенствования и оставляет за собой право изменять в интересах потребителя характеристики или составные части изделия.

*Комплект защиты троса поставляется отдельно по требованию заказчика.



Фото №1

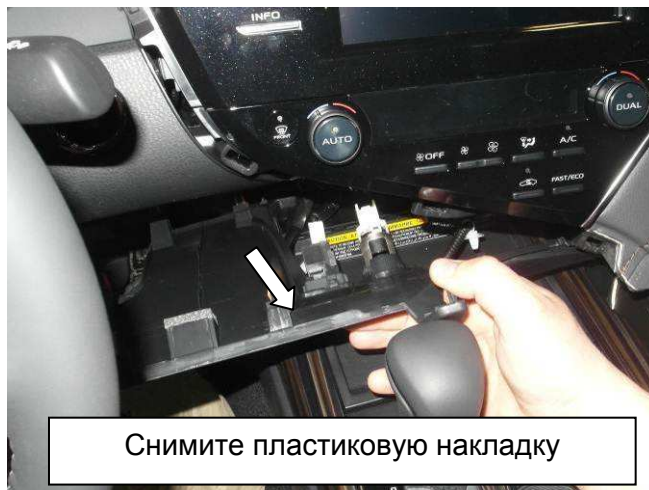


Фото №2

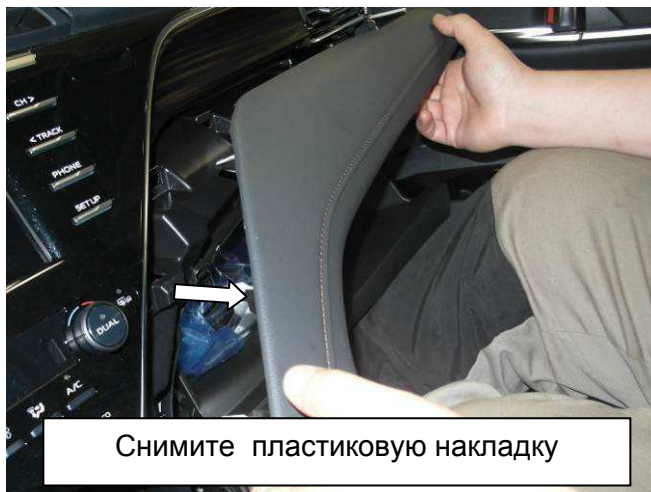


Фото №3

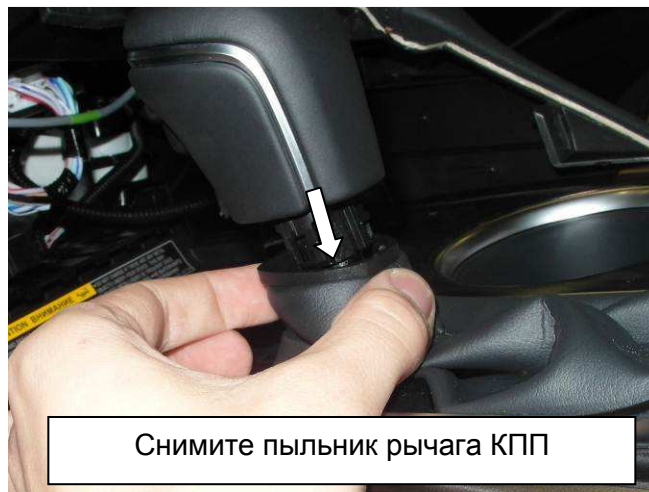


Фото №4



Фото №5

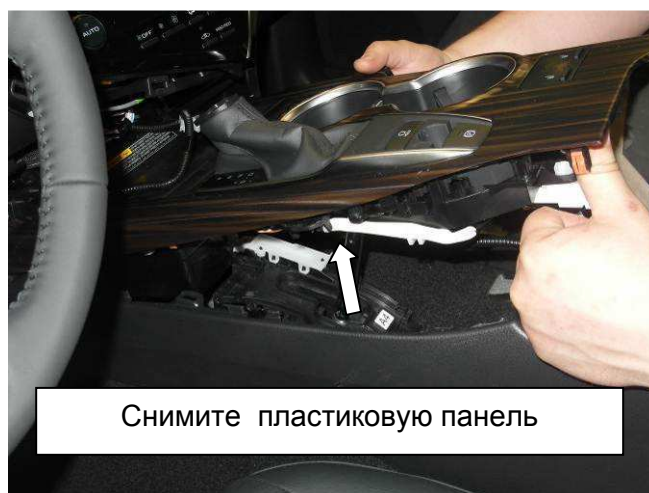


Фото №6

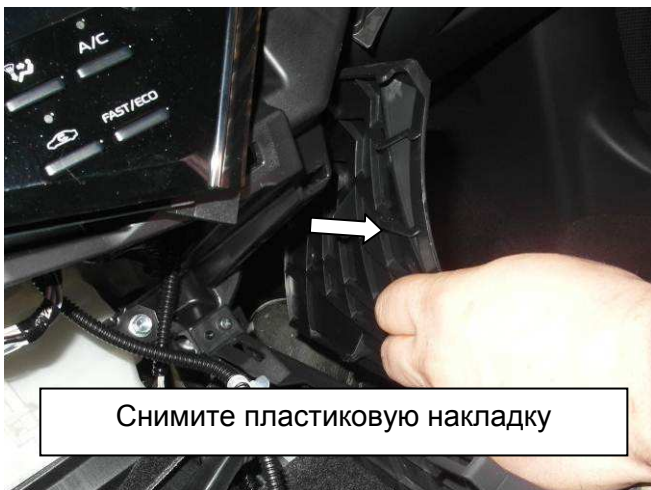


Фото 7



Фото №8



Фото №9



Фото №10

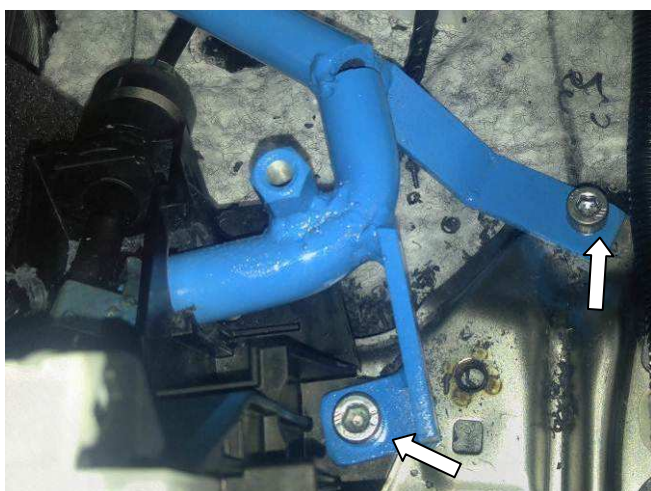


Фото №11

Открутите передние гайки крепления механизма выбора передач. На место открученной гайки с правой стороны селектора установите консоль в сборе (п.1), и закрепите ее правую опору срывным винтом М8х35 (п.5) с защитной шайбой (п.9), левую опору закрепите срывным винтом М8х50 с защитной шайбой (п.9).

Винты закрутите усилием 0,2...0,4 кгс·м (без срыва головки). При необходимости подложите под правую опору регулировочные шайбы (п.12)



Фото №12

На трос переключения передач установите прихват тяги (п.2) и закрепите его срывным винтом М6х8 (п.8).

Винты закрутите усилием 0,2...0,4 кгс·м (без срыва головки).



Фото №13

Установите кронштейн защиты ригеля (п.3) и закрепите его левую опору срывным винтом М8х40 с стопорной шайбой (п.7), на трубе консоли в сборе закрепите кронштейн срывным винтом М8х16 (п.4) с защитной шайбой (п.9).

Винты закрутите усилием 0,2...0,4 кгс·м (без срыва головки).

Установите рычаг КПП в положение «паркинг» (Р). В данном положении при закрывании ригель должен свободно выходить и блокировать рычаг/ После проверки работоспособности замка, затяните все срывные крепежные элементы усилием необходимым для срыва головок.

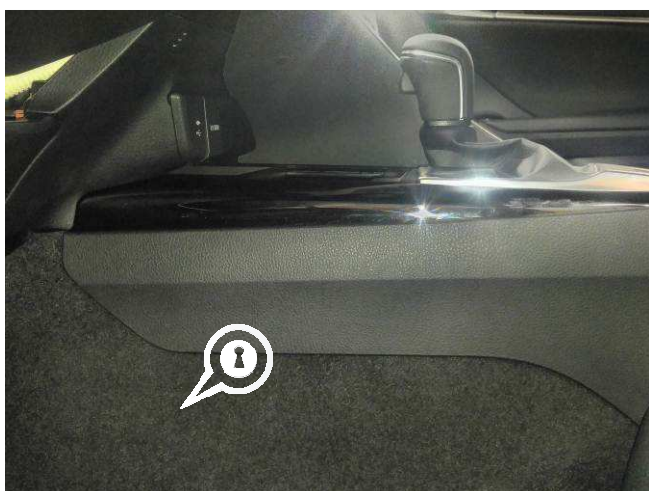


Фото №14

На замковую часть консоли в сборе установите оправку для разметки №012. Установите ковролин на первоначальное положение. Пробейте пластиковым или деревянным молотком ковролин через оправку для разметки.

Установите на место все элементы интерьера автомобиля. На выступающую часть консоли в сборе установите декоративное кольцо. Заполните гарантийный талон.



Фото №15

Под капотом автомобиля, на место крепления оплетки троса переключения передач, установите кронштейн защитный задний и закрепите его двумя срывными винтами М6х8. Без срыва головок винтов.



Фото №16

Для шести ступенчатой АКПП

На кулисе КПП в месте крепления троса переключения передач, установите кронштейн блокировки и закрепите его срывной гайкой М8. Без срыва головки.

После проверки работы замка и механизма выбора передач, закрутите крепежные элементы усилием необходимым для срыва головок



Фото №17

Для восьми ступенчатой АКПП

На кулисе КПП в месте крепления троса переключения передач, установите кронштейн защитный передний и закрепите его срывным винтом М6х8. Без срыва головки.

После проверки работы замка и механизма выбора передач, закрутите крепежные элементы усилием необходимым для срыва головок