

БЛОКИРАТОР КАПОТА И КПП Toyota Camry 38001L

Номер замка	38001L
Марка и модель автомобиля	Toyota Camry
Модельный год	2018
Тип КПП, привод, положение блокировки	А6+; Р; Двигатели 2L, 2.5L
Оснастка и инструмент	
1. Головка шестигранная S10, S12 2. Дрель ручная 3. Отвертка крестовая 4. Набор шестигранных ключей	5. Оправка для разметки №012 6. Молоток 7. Сверло-коронка ф30мм



Формат обозначений деталей в фотоинструкции и листе упаковочном [АА.ББ], где

АА – номер комплекта, в который входит деталь, (допускается указывать одну цифру);

ББ - позиция детали в комплекте (допускается указывать одну цифру).

Комплект или основной узел замка в фотоинструкции и листе упаковочном обозначается одной цифрой.



С общими требованиями и рекомендациями по приемам работ при установке замка Вы можете ознакомиться в «Руководстве по установке замков «Гарант 2Lock» на механизм переключения коробки передач и замка капота» №27.93.203.50.00.001 (см. ссылку <https://flim.ru/file/000371387.pdf>)

Компания «ФЛИМ» придерживается политики постоянного совершенствования и оставляет за собой право изменять в интересах потребителя характеристики или составные части изделия.

БЛОКИРАТОР КАПОТА И КПП Toyota Camry 38001L



Фото №1

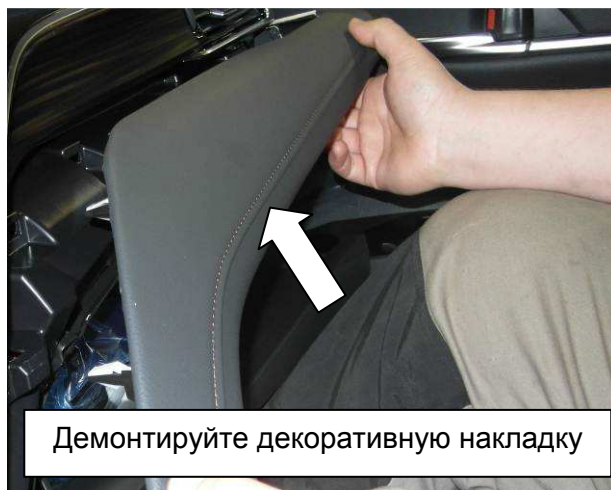


Фото №2

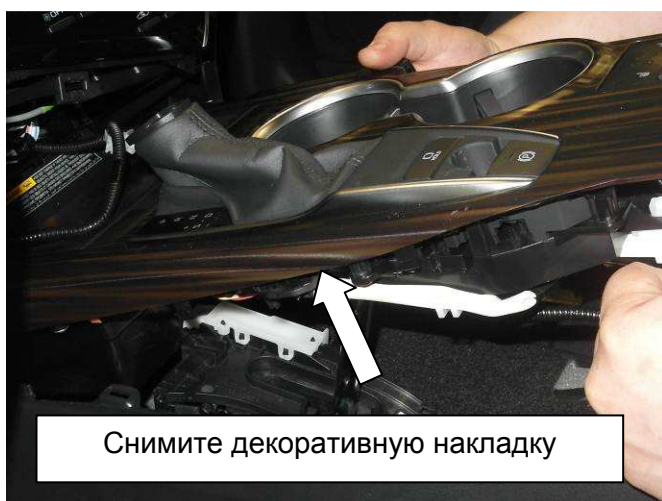


Фото №3



Фото №4



Фото 5



Фото №6

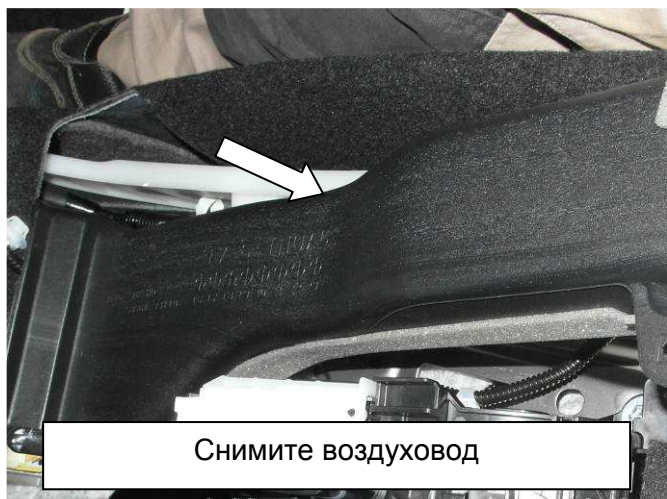


Фото №7

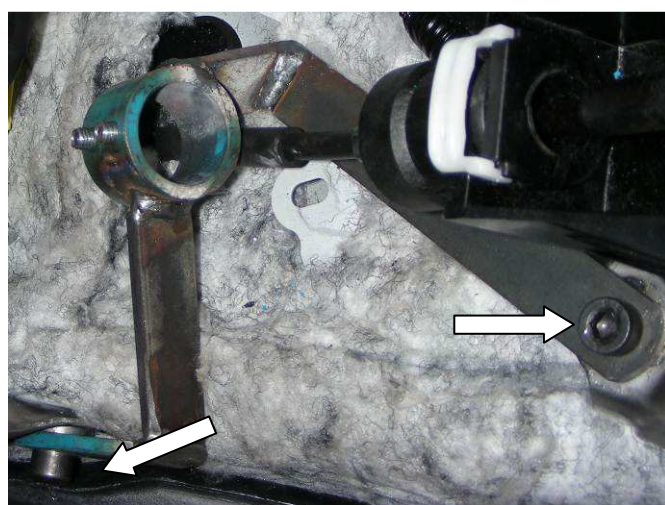


Фото №8



Фото №9

Открутите левый опорный болт центральной панели и левый болт крепления селектора КПП установите кронштейн опорный механизма запираения [5.1] подложив под переднюю опору проставку высотой 5мм [6.9] и закрепите срывным винтом М 8х40 [6.6] с защитной шайбой[6.8], заднюю опору закрепите винтом М8х35 [6.5] с защитной шайбой [6.8].

Установите механизм запираения [1]
Просуньте броню с тросом механизма запираения через резиновое уплотнение. Предварительно пропустив трос через кольцо опорного кронштейна [5.1] и закрепите срывными винтами М6х8 [6.3]. Трос через штатное резиновое уплотнение выведете под капот.

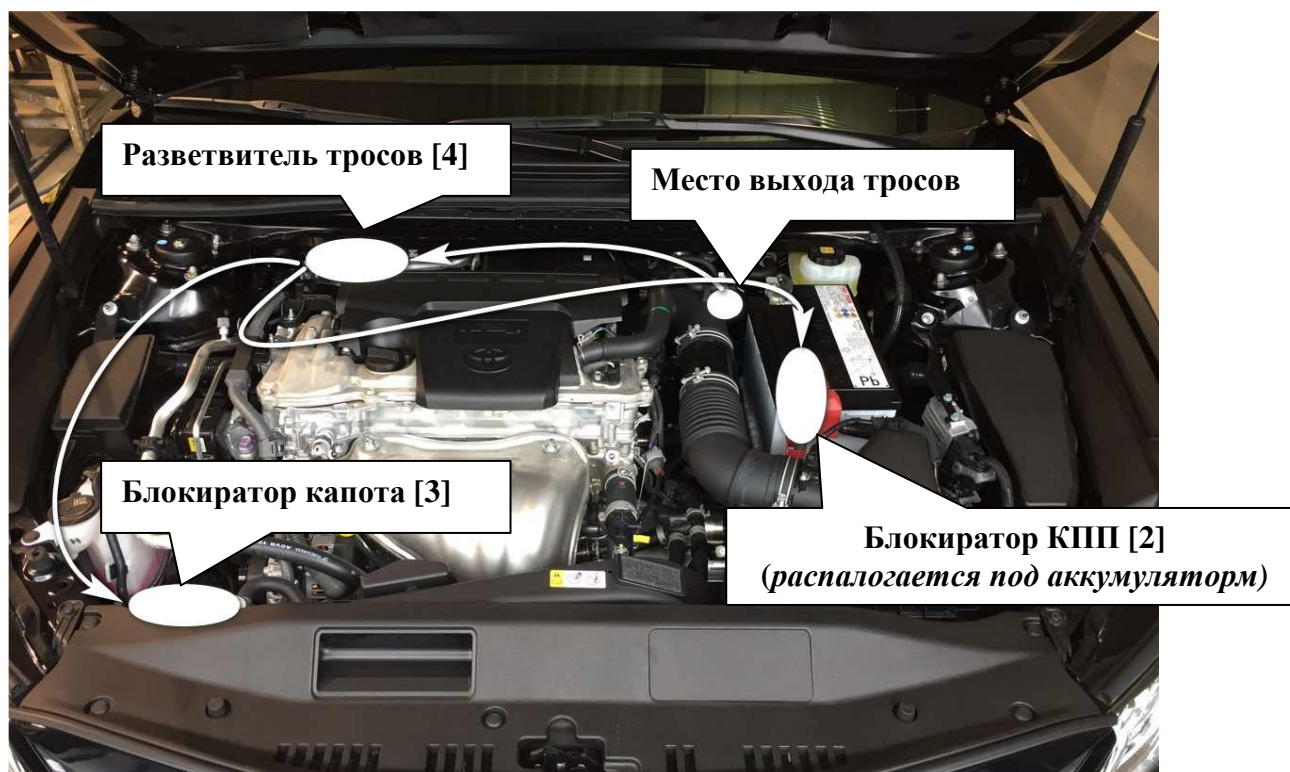


Фото №10

Вблизи проложенных тросов, не должно быть движущихся и горячих частей двигателя. Радиусгиба, при прокладке тросов, должен быть не менее 75-80 мм.



Фото №11

Установите хомут руббер [6.14] разветвителя и закрепите гайкой М6 [6.25]. Либо закрепите разветвитель пластиковыми стяжками к жгуту проводки
Схема сборки разветвителя тросов см. «Руководство по установке замков «Гарант 2Lock» на механизм переключения коробки передач и замка капота», (см. ссылку <https://flim.ru/file/000371387.pdf>).

Внимание: троса от блокираторов [2] и [3] с обжимкой вкладываются в разветвитель тросов [4], свободные концы без обжимок блокирующих тросов от блокираторов располагают к блокируемым элементам автомобиля (КПП или капота).

БЛОКИРАТОР КАПОТА И КПП Toyota Camry 38001L

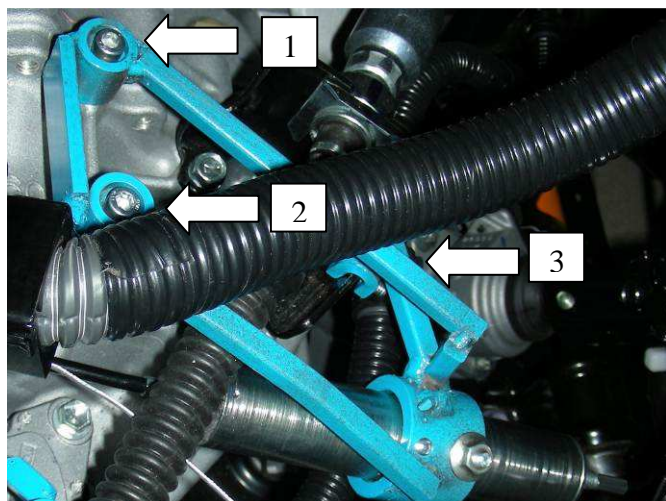


Фото №12



Фото №13



Фото №14

Под капотом автомобиля демонтируйте воздухопровод и площадку аккумулятора

Установите кронштейн опорный блокиратора КПП [5.4] закрепите опоры №1 №2 винтами М6х30 [6.21] опору №3 закрепите винтом М6х8 [6.17] и винтом М6х16 [6.18], последний законтрите гайкой М6 [6.25]

Установите блокиратор КПП в кольцо кронштейна закрепите винтом М6х8 [6.17] и винтом М6х16 [6.18] последний законтрите гайкой М6 [6.25], пропустите трос в оплетке к месту крепления кронштейна фиксации троса КПП, отметьте необходимую длину оплетки. Открутите оплетку от блокиратора и отрежьте оплетку по разметке.

Подробная схема регулировки срабатывания блокиратора см. «Руководство по установке замков «Гарант 2Lock» на механизм переключения коробки передач и замка капота», (см. ссылку <https://flim.ru/file/000371387.pdf>).

На кронштейне фиксации троса КПП закрепите ролик [6.10] винтом крепления ролика [6.11], винт законтрите гайкой М6 [6.25]. Установите кронштейн фиксации троса КПП и закрепите винтом М6х8 [6.19] и винтом М6х16 [6.18], винт М6х16 законтрите гайкой М6 [6.25], при помощи фиксатора троса [6.12] затяните петлю на ролике. **Внимание.** Блокирующий трос должен иметь люфт 1-3мм на прогиб в положении «Закрото».

Отрезать остаток блокирующего троса после фиксатора на 5-10мм. **Подробная схема регулировки длины оплетки см. «Руководство по установке замков «Гарант 2Lock» на механизм переключения коробки передач и замка капота», (см. ссылку <https://flim.ru/file/000371387.pdf>).**

Установите на кронштейны [5.2-5.3] хомуты [6.15] закрутите болтами М8х10 [6.24] подложив шайбы «гровер» [6.27].

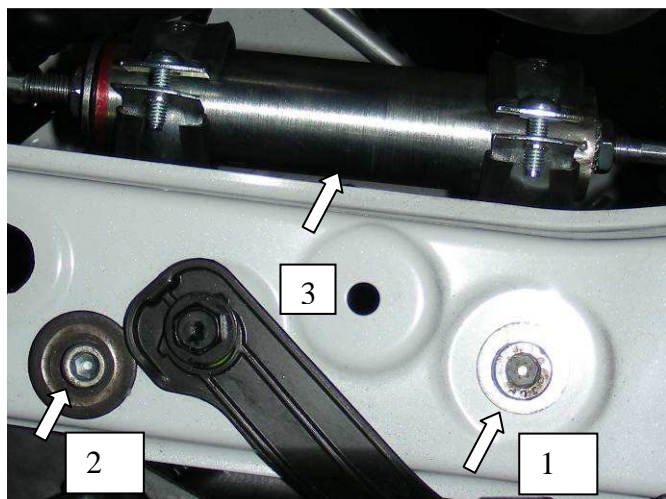


Фото №15

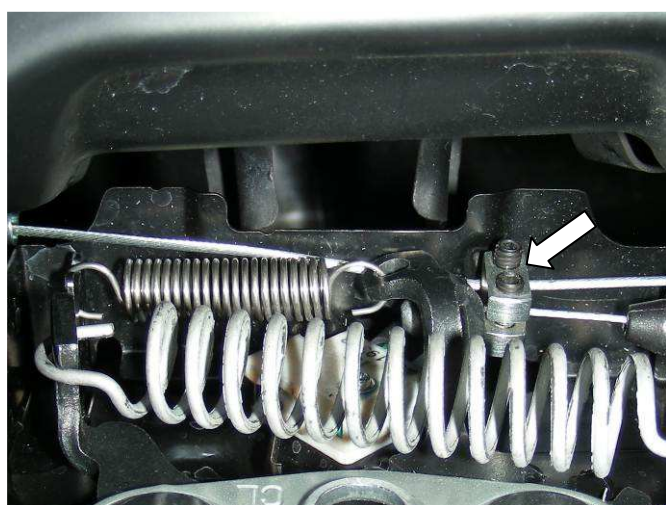


Фото №16



Фото №17

Установите №1 кронштейн [5.2] с права закрутите подложив шайбу [6.29] винтом М6х16 [6.20] , №2 кронштейн [5.3] с лева, закрутите подложив шайбу [6.30] винтом М8х16 [6.22], №3 установите блокиратор закрепите хомутами, проложите оплетку троса к штатному замку капота, **Подробная схема регулировки срабатывания блокиратора тросов см. «Руководство по установке замков «Гарант 2Lock» на механизм переключения коробки передач и замка капота», (см. ссылку <https://flim.ru/file/000371387.pdf>).**

2

Снимите штатный замок капота, взведите его в положение закрыто. При помощи фиксатора троса[6.13] закрепите трос блокиратора к штатному тросу. Установите замок на место. **Внимание.** Блокирующий трос должен иметь люфт 1-3мм на прогиб в положении «Закрыто».

Отрезать остаток блокирующего троса после фиксатора, обратите особое **внимание** чтобы обрезанный кусок троса не упирался в элементы замка капота или кузова автомобиля, в противном случае это влечёт за собой не корректную работу замка. **Подробная схема регулировки длины оплетки троса блокиратора тросов см. «Руководство по установке замков «Гарант 2Lock» на механизм переключения коробки передач и замка капота», (см. ссылку <https://flim.ru/file/000371387.pdf>).**

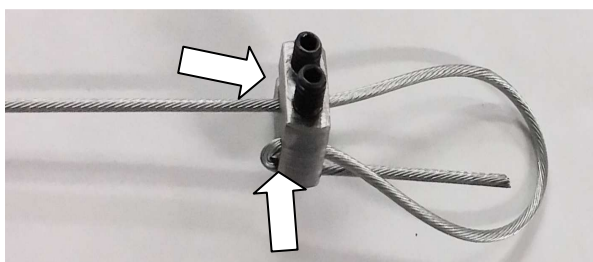
При фиксации троса допускается использовать фиксатор троса [10.1] из комплекта дополнительного [10] креплением свободного конца винтом [10.3]

На установленном замке к штатному отверстию закрепите при помощи хомута [6.16] оплётку троса блокиратора закрутите болтом М5х10 [6,23] и гайкой М5 [6.26].



.Фото №18

Открутите штатный болт усилителя, установите защиту троса [5.6] закрутите в обратном порядке. .



При формировании петли троса для удобства его монтажа на ролике, регулирования свободного хода троса и длины оплетки, размещайте конец троса ближний к оплетке в пазу, а дальний конец в отверстие фиксатора троса [6.13]. Это существенно упростит подрезку оплетки, длину и регулировку натяжки и троса без демонтажа фиксатора троса [6.13]. Свободный конец троса после затяжки петли проденьте в свободное отверстие и закрепите винтами [6.19]

Внимание: фиксатор троса [6.13] и свободный конец троса не должны упираться в оплетку троса блокиратора КПП [2] или в элементы автомобиля во всех крайних положениях кронштейна фиксации троса КПП [5.5]. В противном случае подрежьте оплетку или свободный конец троса блокиратора КПП [2].



Видео с подробным описанием порядка сборки и регулировки основных узлов замка 2LOCK доступно по ссылке: <https://youtu.be/qLFK6YbidxA>

Проверьте работоспособность замка, переведите механизм запирания в положение «Закрыто» при положении АКПП «Паркинг» и закрытом штатном замке капота. Отрегулируйте длины стальных жил в тросах блокираторов для устранения возможности люфтов. Проверьте работоспособность блокираторов, попыткой открытия капота штатным тросом и переводом рычага из положения «Паркинг», усилия на открытие не должны превышать прочности деталей автомобиля (усилие не более 5 кг).

Внимание: Ослабление контрящих гаек и регулировку вращением корпуса блокиратора производить только тросов проложенных между блокиратором и разветвителем троса. Контрящие гайки тросов между блокиратором и блокируемым элементом автомобиля (кронштейн КПП или штатный замок капота) ослаблять и регулировать **не допускается**. Регулировка длины оплетки тросов между блокиратором и блокируемым элементом автомобиля производить только подрезкой оплетки в районе свободного конца троса.

Если замок выполняет свою функцию, затяните срывные крепежные элементы усилием необходимым для срыва головок.



Фото № 19

На замковую часть консоли в сборе установите оправку для разметки №012. Установите ковролин на первоначальное положение. Пробейте пластиковым или деревянным молотком ковролин через оправку для разметки. Установите на место все элементы интерьера автомобиля. На выступающую часть консоли в сборе установите декоративное кольцо. Заполните гарантийный талон.