

Инструкция по установке замка IP 25003 на автомобиль Lexus LX



Артикул замка	G.IP.EK.25003
Марка и модель автомобиля	Lexus LX
Модельный год	2016-
Тип КПП, привод, положение блокировки	A+, P
Оснастка и инструмент	
1. Ключ шестигранный S6 2. Головка шестигранный S10, S12	3. Нож слесарный 4. Отвертка крестовая 5. Сверло-коронка ф16мм



Требования по установке смотреть в документе «Руководство по установке и эксплуатации БКПП» № 27.93.300.00.00.009.

Для предотвращения самооткручивания резьбовых соединений рекомендуется перед установкой резьбовых элементов наносить на резьбовую часть небольшое количество анаэробного герметика УГ-6 или его аналога (например «Loctite 243»).

Примечание: Все необходимые детали и приспособления, примененные и указанные в этой инструкции также, как и отдельные части механической защиты, можно заказать только у изготовителя.

Компания «ФЛИМ» придерживается политики постоянного совершенствования и оставляет за собой право изменять в интересах потребителя характеристики или составные части изделия.



Фото №1



Фото №2



Фото №3



Фото №4



Фото №5

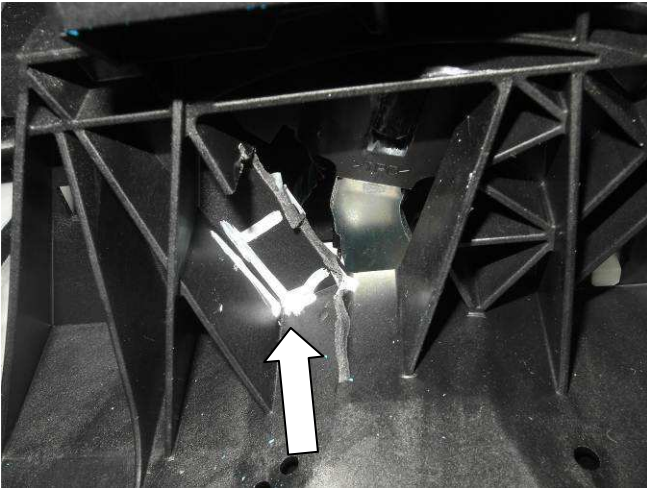


Фото №6

Срежьте часть ребра жесткости механизма выбора передач, с целью исключения касания консолью в сборе механизма выбора передач.

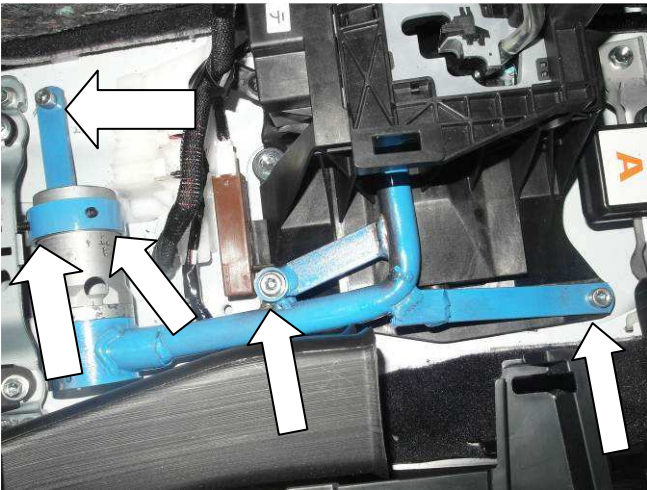


Фото №7

Открутите винты крепления механизма выбора передач с правой стороны. На место открученных винтов установите консоль в сборе и закрепите ее переднюю опору срывным винтом M8x35 с защитной шайбой, заднюю опору закрепите срывным винтом M8x85 со стопорной шайбой. На корпус консоли в сборе установите опорный кронштейн и закрепите его опору срывным винтом M8x20 с защитной шайбой, на корпусе консоли в сборе закрепите кронштейн двумя срывными винтами M6x8. Крепежные элементы закрутите усилием 0,2...0,4 кгс·м (без срыва головки).

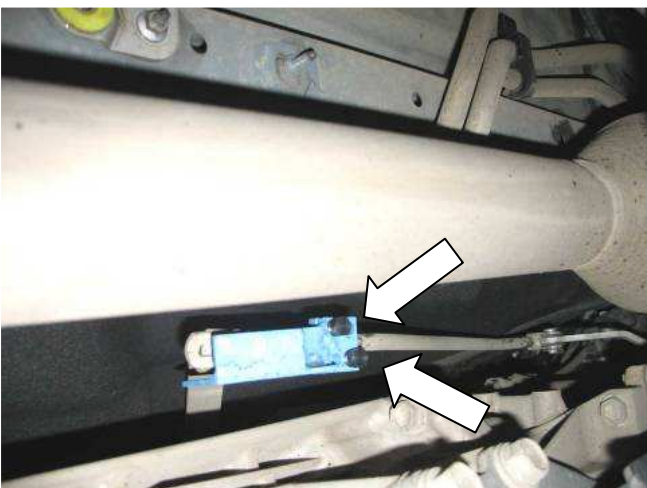


Фото №8

Установите защитный кронштейн в месте соединения кулисы с механизмом выбора передач и закрепите его двумя срывными винтами M6x25. Винты закрутите усилием 0,2...0,4 кгс·м (без срыва головки).

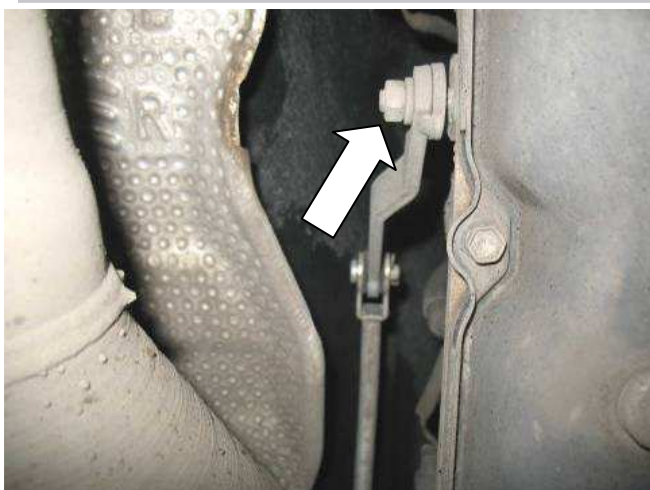


Фото №9

Открутите гайку крепления кулисы КПП

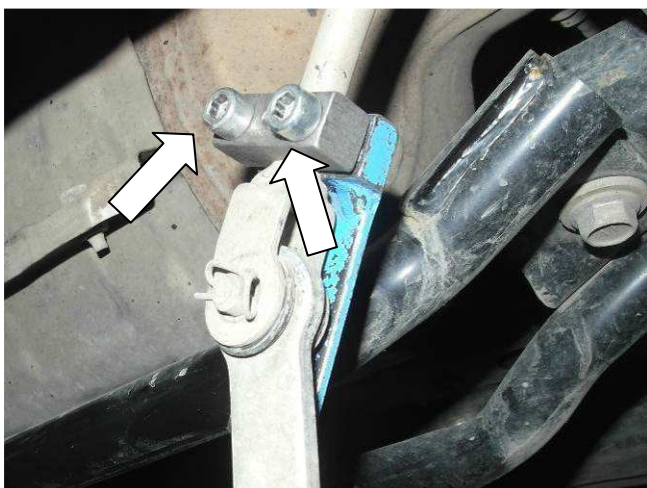


Фото №10

Установите защитный кронштейн в месте соединения кулисы с КПП и закрепите его двумя срывными винтами М6х25. Винты закрутите усилием 0,2...0,4 кгс·м (без срыва головки).



Фото №11

Гайку закрутите усилием 0,2...0,4 кгс·м (без срыва головки)

Произведите подключение электрической части замка. После подключения произведите проверку работоспособности замка. Если замок работает исправно, закрутите срывные элементы усилием необходимым для срыва головок винтов.



Предлагаемый вариант подключения.

Внимание: перед подключением электрической части, выньте предохранитель из жгута Garant IP-GR и убедитесь в наличии необходимых сигналов на подключаемых проводах. После подключения вставьте предохранитель в жгут Garant IP-GR.

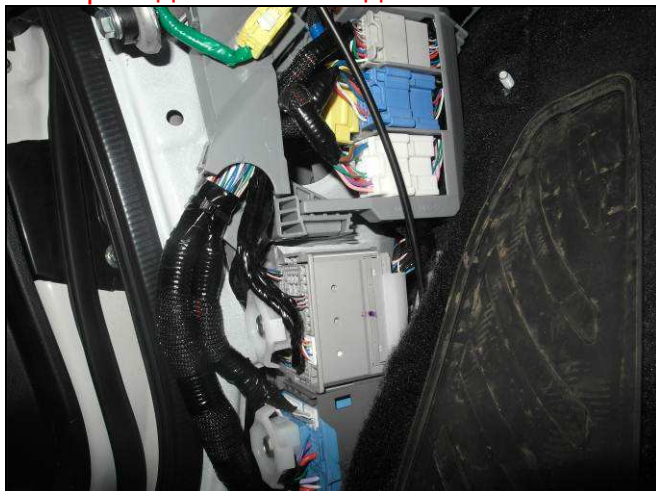


Фото №12

Демонтируйте пластиковую панель на левой передней стойке.

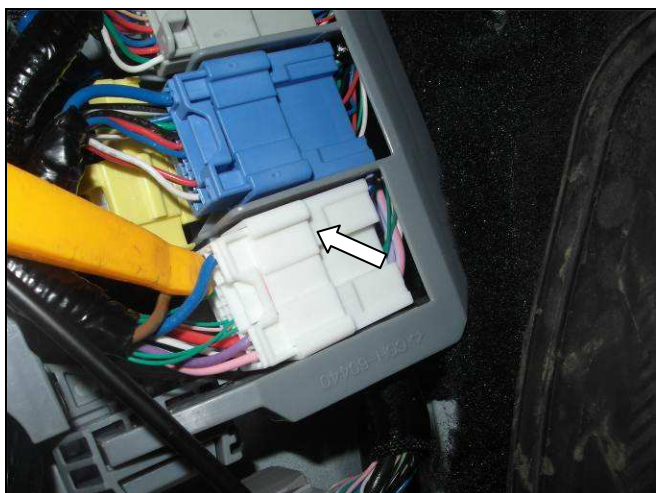


Фото №13

К синему проводу белой клеммной колодки подключите провод «Открытие» Garant IP-GR. Управление «+». Контакт №12.



Фото №14

К красному проводу белой клеммной колодки подключите провод «Закрытие» Garant IP-GR. Управление «+». Контакт №13.

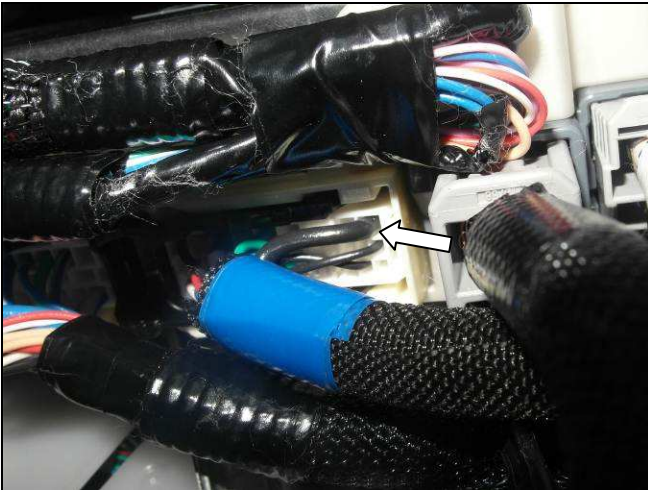


Фото №15

К черному проводу белой клеммной колодки (расположенной с лева от рулевой колонки автомобиля, под панелью) подключите «Зажигание» Garant IP-GR. Контакт №11

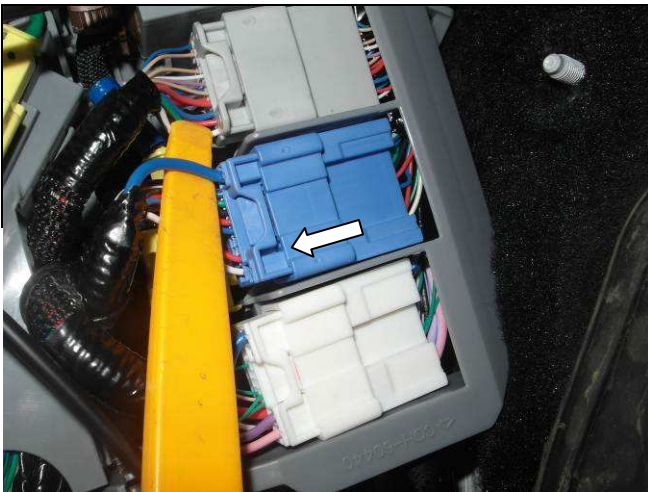


Фото №16

К синему проводу, синей клеммной колодки, расположенной на левой передней стойке. подключите «+12В питание» Garant IP-GR. Контакт №5.



Фото №17

Закрепите провод «Масса» Garant IP-GR к кузову автомобиля. Контакт №7.



Рекомендуется совместная установка кнопки активации и антенны Garant IP-GR.
Совместная установка кнопки активации и антенны Garant IP-GR.

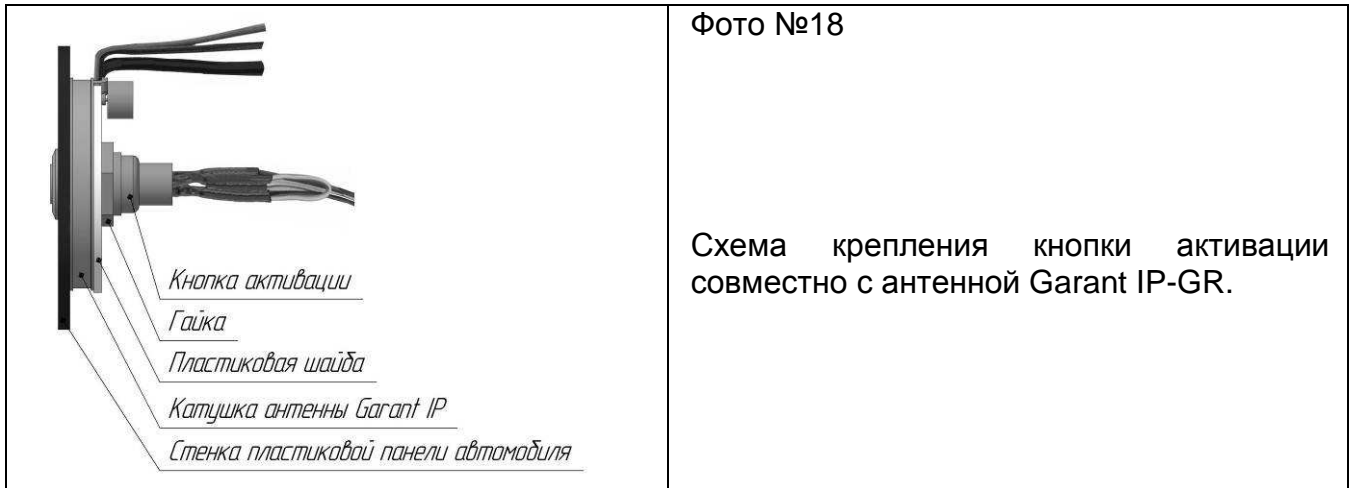


Фото №19

Рекомендованное место размещения кнопки активации совместно с антенной Garant IP-GR.



Раздельная установка кнопки и антенны Garant IP-GR.



Фото №20

Расположение антенны Garant IP-GR, при раздельной установке кнопки активации и антенны.

На левую сторону пластиковой панели наклеить двухсторонний скотч 3м и расположить антенну звуковым излучателем внутрь центральной консоли.

С наружной стороны пластиковой панели, напротив антенны, наклеить метку расположения антенны.

При раздельной установке кнопки активации и антенны Garant IP-GR, рекомендуется разместить кнопку активации в зоне прямой видимости для водителя.



Обозначение проводов колодки XP1.

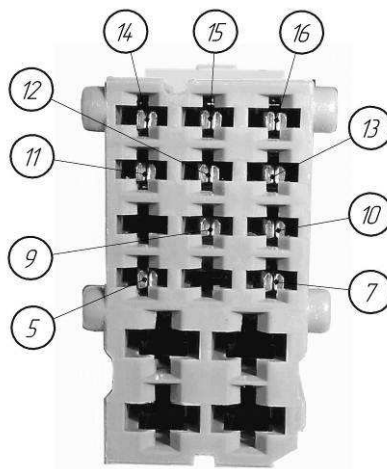


Фото №21

№ контакта	Обозначение	Тип	Назначение	Фото №
5	«+12В питание»	«Вход»	Должен быть подсоединен к цепи «+12В» автомобиля.	Фото №16
11	«Зажигание»	«Вход»	Должен быть подсоединен к цепи «зажигание» автомобиля.	Фото №15
7	«Масса»	«Вход»	Должен быть подсоединен к массе автомобиля.	Фото №17
12	«Открытие»	«Вход»	Должен быть подсоединен к цепи открытия центрального замка автомобиля. Управление «+»	Фото №13
13	«Закрытие»	«Вход»	Должен быть подсоединен к цепи закрытия центрального замка автомобиля. Управление «+»	Фото №14
14	«Парковка»	«Вход»	Отслеживание положения рычага механизма выбора передач в положении парковки «Р». (На данном автомобиле подключение не требуется)	
16	Крипто защищённый канал	«Вход/Выход»	Резерв	
15	Модуль CAN	«Вход»	Подключается к выходу CAN модуля «статус штатной охранной системы»	
9	Дополнительная индикация режима «Автосервис»	«Выход»	Оповещение владельца о включении режима «Автосервис», аварийной сигнализации автомобиля. Управление «-»	
10	Индикация нештатной работы замка.	«Выход»	Оповещение владельца о включении режима «Аварийный», аварийной или звуковой сигнализацией автомобиля. Управление «-»	

Подключение колодок XP2, XP3, XP4, XP5 производится согласно цветам проводов в колодках. (Руководство пользователя Garant IP-GR, пункт №2)