

Инструкция по установке замка IP 38007/1 на автомобиль Toyota Camry



| | |
|---|--|
| Артикул замка | G.IP.EK.38007/1 |
| Марка и модель автомобиля | Toyota Camry |
| Модельный год | 2018- |
| Тип КПП, привод, положение блокировки | A6+, P; Для двигателей 2L и 2.5L |
| Оснастка и инструмент | |
| 1. Ключ шестигранный S6 2. Головка шестигранная S10, S12 | 3. Нож слесарный 4. Отвертка крестовая 5. Сверло-коронка Ф22мм 6. Фреза ф16мм |

Порядок установки (номер пункта инструкции соответствует номеру фотографии)

Номер позиции детали смотрите в упаковочном листе.

1-8. В указанном порядке открутите винты крепления и снимите центральную консоль.

9. Просверлите отверстие 25мм в правой стенке механизма выбора передач.

10-11. Открутите передние гайки крепления механизма выбора передач. На место открученной гайки с правой стороны селектора установите консоль в сборе (п.1), и закрепите ее правую опору срывным винтом М8х40 (п.14) с защитной шайбой (п.17), левую опору закрепите срывным винтом М8х35 (п.13) с защитной шайбой (п.17). Винты закрутите усилием 0,2...0,4 кгс·м (без срыва головки). При необходимости подложите под левую опору регулировочные шайбы (п.15) На трос переключения передач установите прихват тяги (п.2) и закрепите его срывным винтом М6х8 (п.10) . Винт закрутите усилием 0,2...0,4 кгс·м (без срыва головки).

13. На корпус консоли в сборе установите кронштейн опорный (п.4), на корпусе закрепите кронштейн двумя срывными винтами М6х8 (п.10), опору кронштейна закрепите срывным винтом М8х16 (п.13) с защитной шайбой (п.17). Винты закрутите усилием 0,2...0,4 кгс·м (без срыва головок).

14. Установите кронштейн защиты ригеля (п.3) и закрепите его левую опору срывным винтом М8х40 (п.14) с стопорной шайбой (п.18), на трубе консоли в сборе закрепите кронштейн срывным винтом М8х16 (п.12) с защитной шайбой (п.17).

15. Под капотом автомобиля, на место крепления оплетки троса переключения передач, установите кронштейн защитный задний (п.5) и закрепите его двумя срывными винтами М6х8. Без срыва головок винтов.

16. На кулисе КПП в месте крепления троса переключения передач, установите кронштейн блокировки (п.6) и закрепите его срывной гайкой М8 (п.16). Без срыва головки.

Подключите провода Garant IP согласно рекомендациям (на сайте).

Установите рычаг переключения передач в положение «паркинг» (P). Положение консоли в сборе необходимо выставить таким образом, чтобы при закрывании ригель консоли в сборе свободно выходил и блокировал рычаг КПП. При открытом замке все передачи должны свободно включаться. При необходимости используйте регулировочные шайбы (п.18) После проверки закрутите крепежные элементы усилием необходимым для срыва головок. 17-19. Рекомендации по размещению кнопки и антенны Garant IP.

Остальные требования по установке смотреть в документе «Руководство по установке и эксплуатации БКПП» № 27.93.300.00.00.009.

Для предотвращения самооткручивания резьбовых соединений рекомендуется перед установкой резьбовых элементов наносить на резьбовую часть небольшое количество анаэробного герметика УГ-6 или его аналога (например «Loctite 243»).

Компания «ФЛИМ» придерживается политики постоянного совершенствования и оставляет за собой право изменять в интересах потребителя характеристики или составные части изделия.





Фото №1



Фото №2



Фото №3



Фото №4



Фото №5



Фото №6



Фото №7

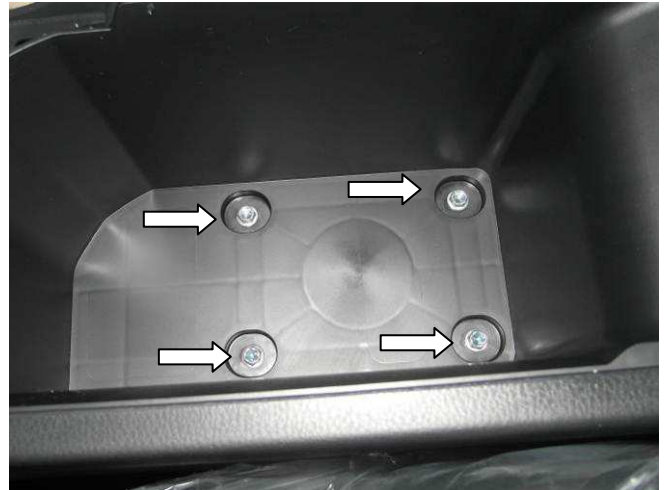


Фото №8

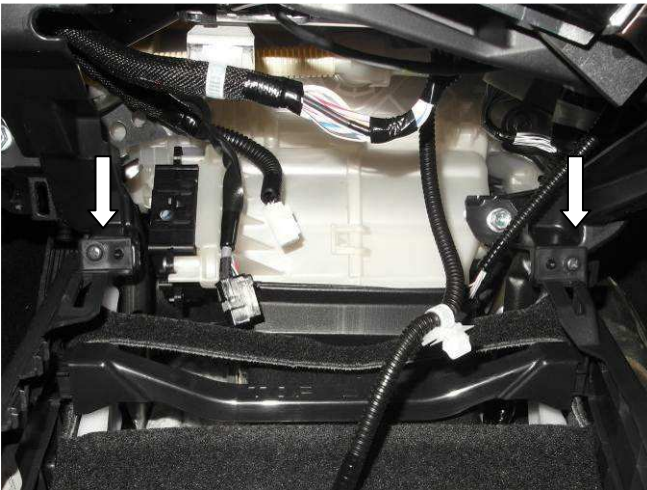


Фото №9

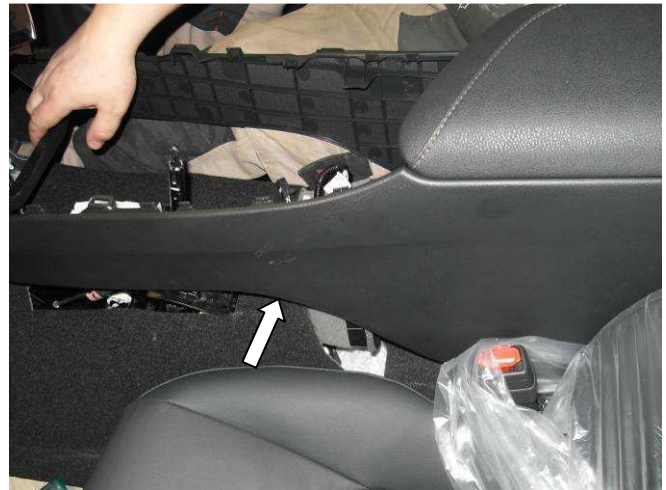


Фото №10



Фото №11

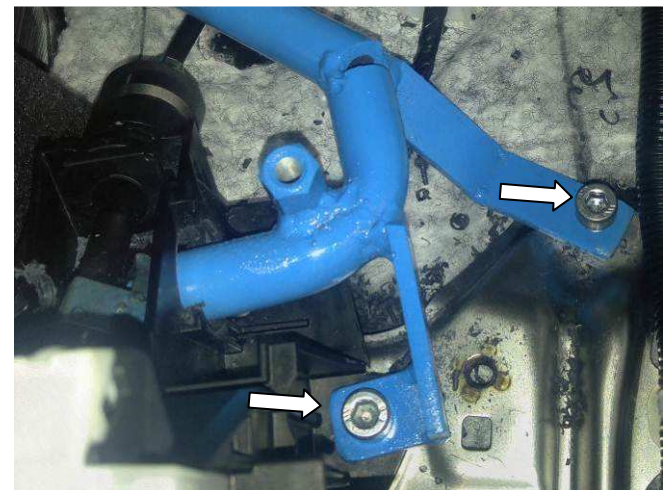


Фото №12

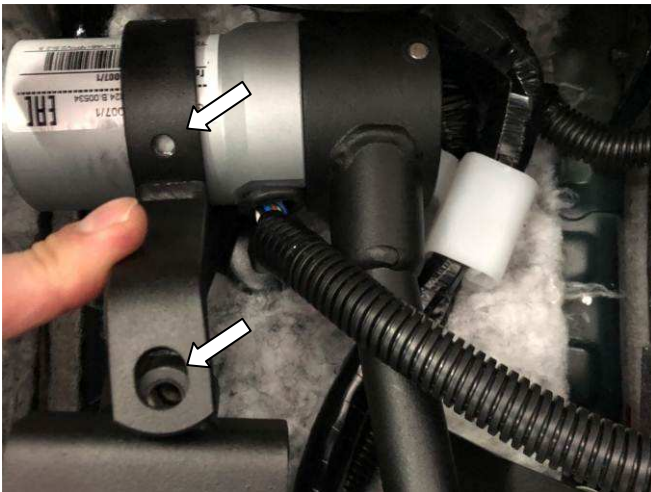


Фото №13

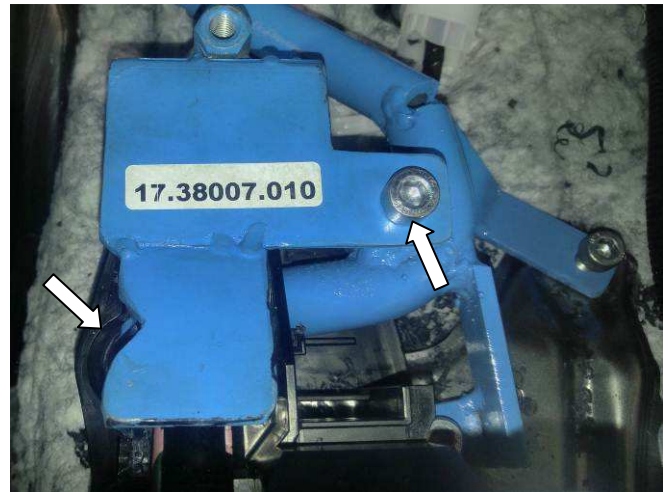


Фото №14



Фото №15



Фото №16

Рекомендуется совместная установка кнопки активации и антенны Garant IP-GR.
Совместная установка кнопки активации и антенны Garant IP-GR.

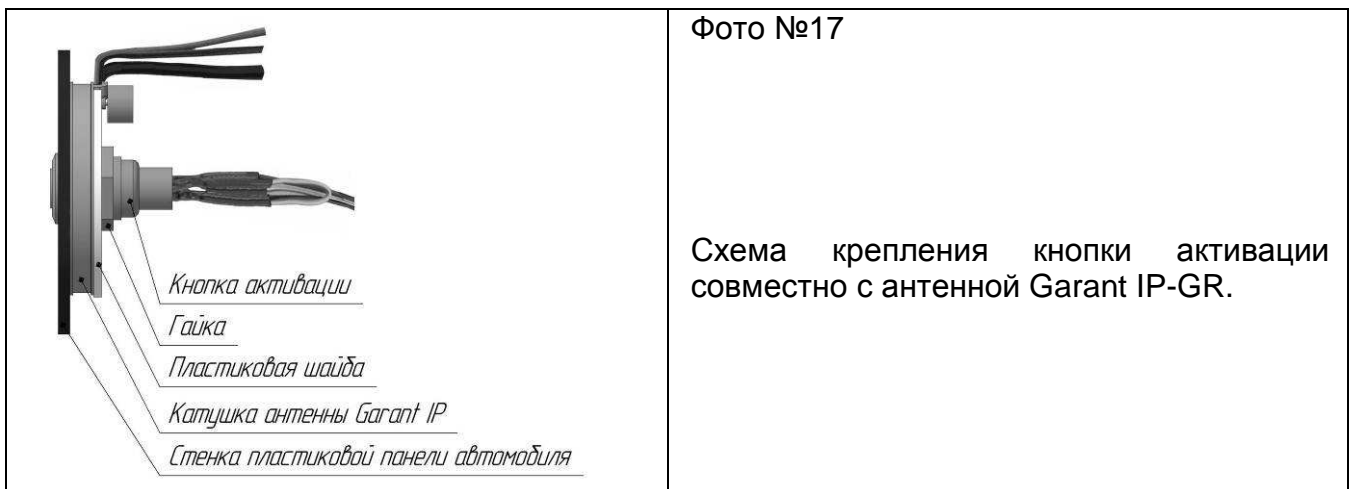


Фото №17

Схема крепления кнопки активации совместно с антенной Garant IP-GR.



Фото №18

Рекомендованное место размещения кнопки активации совместно с антенной Garant IP-GR.



Раздельная установка кнопки и антенны Garant IP-GR.

| | |
|---|--|
|  | <p>Фото №19</p> <p>Расположение антенны Garant IP-GR, при раздельной установке кнопки активации и антенны.</p> <p>На пластиковой с левой стороны центральной консоли, с внутренней стороны, наклеить двухсторонний скотч 3м и расположить антенну звуковым излучателем внутрь центральной консоли. С наружной стороны пластиковой панели, напротив антенны, наклеить метку расположения антенны.</p> |
|---|--|

При раздельной установке кнопки активации и антенны Garant IP-GR, рекомендуется разместить кнопку активации в зоне прямой видимости для водителя.