



## Инструкция по установке замка IP 26001/1 на автомобиль MAZDA 6

<b>Артикул замка</b>	<b>G.IP.EK.26001/1</b>
Марка и модель автомобиля	<b>Mazda 6</b>
Модельный год	<b>2018</b>
Тип КПП, привод, положение блокировки	<b>A+, P;</b>
<b>Оснастка и инструмент</b>	
1. Ключ шестигранный S6 2. Головка шестигранная S10, S12	3. Нож слесарный 4. Отвертка крестовая 5. Сверло-коронка Ф22мм 6. Фреза ф16мм

### Порядок установки (номер пункта инструкции соответствует номеру фотографии):

**Номер позиции детали смотрите в упаковочном листе.**

1-10. В указанном порядке открутите винты крепления и снимите центральную консоль.

11-12. Открутите передние гайки крепления механизма выбора передач. На место открученной гайки с правой стороны селектора установите шестигранную проставку высотой 40мм (п.8), с левой стороны селектора установите шестигранную проставку высотой 35мм (п.7). На боковую поверхность проставок нанесите слой силиконового герметика, поверх шестигранных проставок установите проставки высотой 34мм (п.10) и 39мм (п.11) соответственно.

13. На трос переключения передач установите прихват тяги (п.2) и закрепите его срывным винтом М6х8 (п.15). Винт закрутите усилием 0,2...0,4 кгс·м (без срыва головки).

14-16. Установите консоль в сборе (п.1), и закрепите ее левую опору срывным винтом М8х16 (п.13) с защитной шайбой (п.16) на корпусе консоли в сборе закрепите опорный кронштейн (п.4) двумя срывными винтами М6х8. На трубу консоли в сборе установите кронштейн защиты ригеля (п.3) и закрепите его срывным винтом М8х55 (п.14) со стопорной шайбой (п.17). Трубу консоли в сборе закрепите в кронштейне защиты ригеля срывным винтом М6х8. На трос КПП установите кронштейн защиты троса (п.28), переднюю опору троса закрепите срывной гайкой М6 (п.29) с защитной шайбой (п.19). Закрепите опорный кронштейн на кузове автомобиля срывным винтом М6х25 (п.12) с защитной шайбой (п.19), подложив под опору проставку высотой 10мм (п.9). Винты закрутите усилием 0,2...0,4 кгс·м (без срыва головок).

17. Под капотом автомобиля, на место крепления оплетки троса переключения передач, установите кронштейн защитный задний (п.6) и закрепите его двумя срывными винтами М6х8. Без срыва головок винтов.

18. На кулисе КПП в месте крепления троса переключения передач, установите кронштейн защитный передний (п.5) и закрепите его срывными винтами М6х8. Без срыва головок винтов.

Подключите провода Garant IP согласно рекомендациям под фотографиями.

Установите рычаг переключения передач в положение «паркинг» (P). Положение консоли в сборе необходимо выставить таким образом, чтобы при закрывании ригель консоли в сборе свободно выходил и блокировал рычаг КПП. При открытом замке все передачи должны свободно включаться. При необходимости используйте регулировочные шайбы (п.18) После проверки закрутите крепежные элементы усилием необходимым для срыва головок.

19-21. Рекомендации по размещению кнопки и антенны Garant IP.

**Остальные требования по установке смотреть в документе «Руководство по установке и эксплуатации БКПП» № 27.93.300.00.009.**

**Для предотвращения самооткручивания резьбовых соединений рекомендуется перед установкой резьбовых элементов наносить на резьбовую часть небольшое количество анаэробного герметика УГ-6 или его аналога (например «Loctite 243»).**

**Примечание: Все необходимые детали и приспособления, примененные и указанные в этой инструкции так же, как и отдельные части механической защиты, можно заказать только у изготовителя.**

**Компания «ФЛИМ» придерживается политики постоянного совершенствования и оставляет за собой право изменять в интересах потребителя характеристики или составные части изделия.**



Фото №1



Фото №2



Фото №3

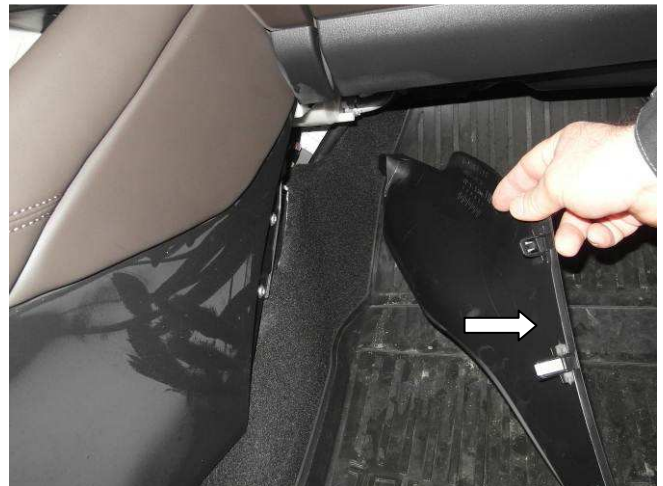


Фото №4



Фото №5



Фото №6



Фото №7



Фото №8

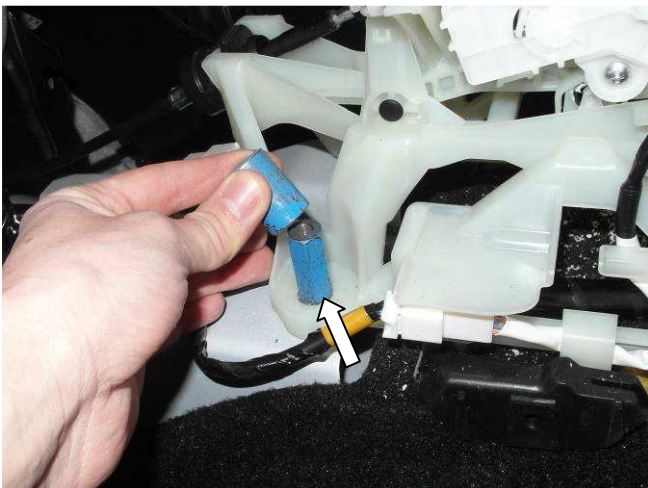


Фото №9



Фото №10

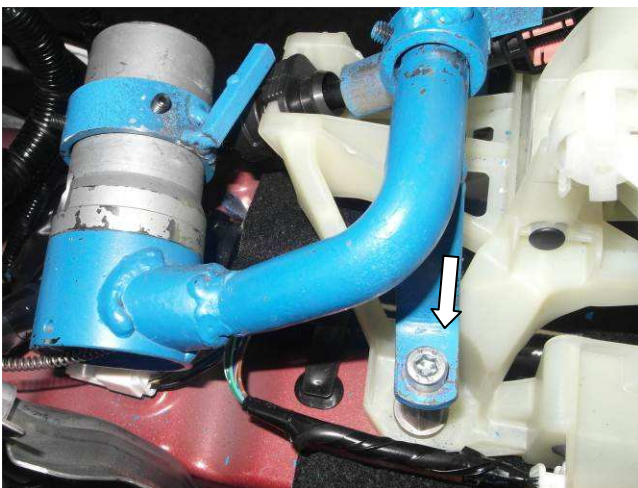


Фото №11

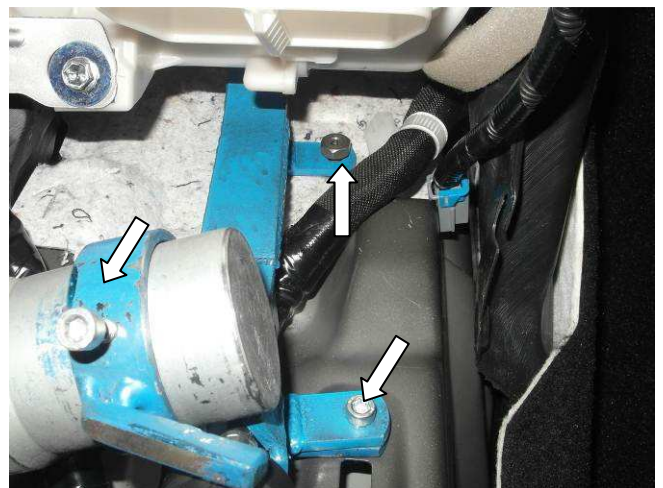


Фото №12

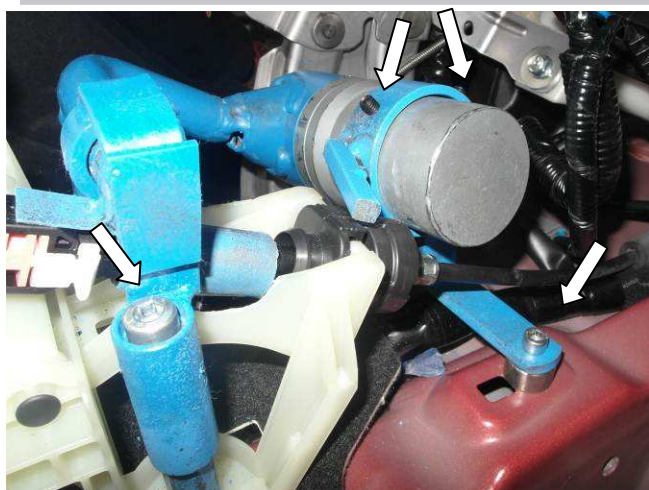


Фото №13



Фото №14

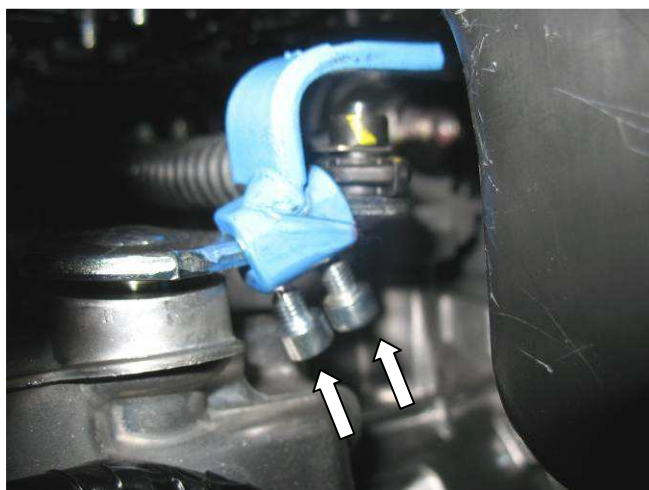


Фото №15





Рекомендуется совместная установка кнопки активации и антенны Garant IP-GR.  
Совместная установка кнопки активации и антенны Garant IP-GR.

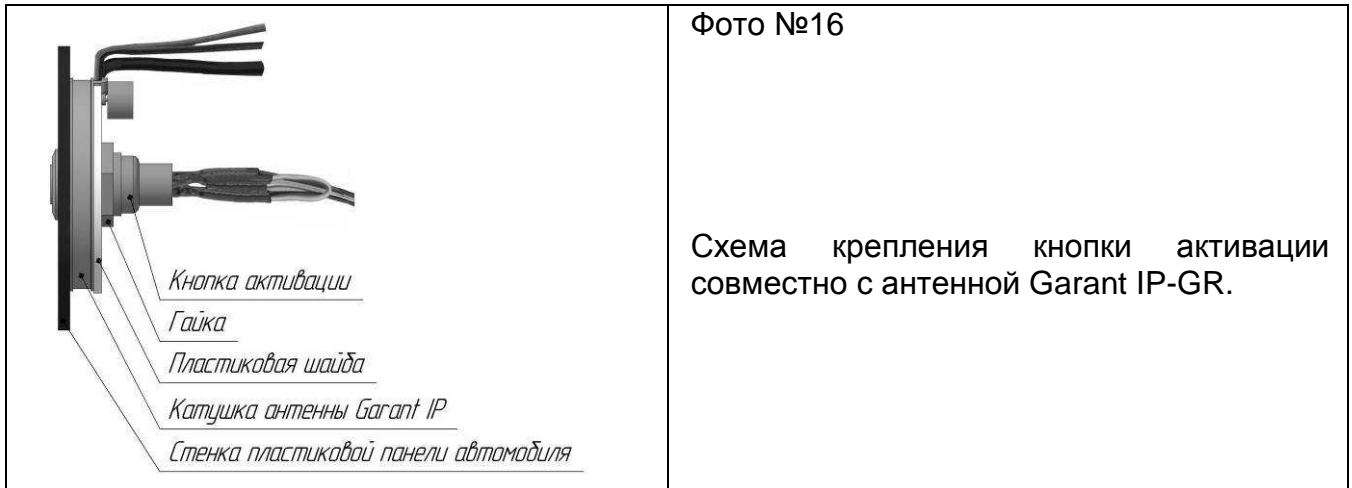


Фото №17

Рекомендованное место размещения кнопки активации совместно с антенной Garant IP-GR.



### Раздельная установка кнопки и антенны Garant IP-GR.

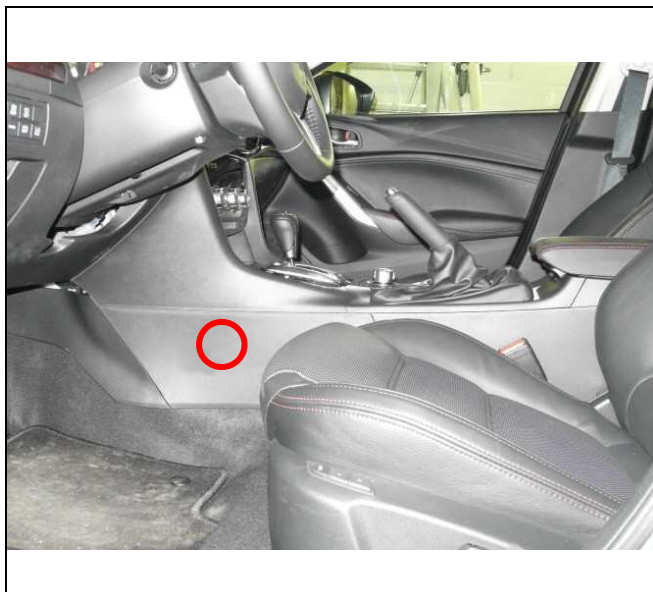


Фото №18

Расположение антенны Garant IP-GR, при раздельной установке кнопки активации и антенны.

На пластиковой с левой стороны центральной консоли, с внутренней стороны, наклеить двухсторонний скотч 3м и расположить антенну звуковым излучателем внутрь центральной консоли. С наружной стороны пластиковой панели, напротив антенны, наклеить метку расположения антенны.

При раздельной установке кнопки активации и антенны Garant IP-GR, рекомендуется разместить кнопку активации в зоне прямой видимости для водителя.