

Инструкция по установке замка IP 25001 на автомобиль Lexus NX



Артикул замка	G.IP.EK.25001
Марка и модель автомобиля	Lexus NX
Модельный год	2015-
Тип КПП, привод, положение блокировки	A+, P
Оснастка и инструмент	
1. Ключ шестигранный S6 2. Головка шестигранный S10, S12	3. Нож слесарный 4. Отвертка крестовая 5. Сверло-коронка ф16мм 6. Сверло-коронка ф20мм

Порядок установки (номер пункта инструкции соответствует номеру фотографии):

1-7. Открутите крепежные элементы и снимите верхнюю крышку центральной консоли автомобиля.

8-9. Открутите болты крепления и демонтируйте механизм выбора передач. Приложите консоль в сборе к левой стенке механизма выбора передач и произведите разметку. В обозначенном месте просверлите сверлом-коронкой Ф22 левую стенку механизма выбора передач.

10-11. Установите механизм выбора передач на место. С правой стороны установите кронштейн опорный и закрепите его срывным винтом М8х70 со стопорной шайбой. Установите консоль в сборе и закрепите ее двумя срывными винтами М8х55 со стопорными шайбами. Корпус консоли в сборе закрепите в кронштейне двумя срывными винтами М6х8. Винты закрутите усилием 0,2...0,4 кгс·м (без срыва головок).

12. Срежьте часть металлического кронштейна. Подключите провода Garant IP-GR согласно рекомендациям под фотографиями.

Установите рычаг переключения передач в положение «паркинг» (P). Положение консоли в сборе необходимо выставить таким образом, чтобы при закрывании ригель консоли в сборе свободно выходил и блокировал рычаг КПП. При открытом замке все передачи должны свободно включаться. После проверки закрутите крепежные элементы усилием необходимым для срыва головок.

13-14. Под капотом автомобиля установите кронштейны защитные задний и передний. Задний кронштейн закрепите двумя срывными винтами М6х10. Передний кронштейн закрепите болтом М6х10. Винты закрутите усилием 0,2...0,4 кгс·м (без срыва головок). После проверки закрутите крепежные элементы усилием необходимым для срыва головок.

15-17. Рекомендации по размещению кнопки и антенны Garant IP-GR.

Остальные требования по установке смотреть в документе «Руководство по установке и эксплуатации БКПП» № 27.93.300.00.00.009.

Для предотвращения самооткручивания резьбовых соединений рекомендуется перед установкой резьбовых элементов наносить на резьбовую часть небольшое количество анаэробного герметика УГ-6 или его аналога (например «Loctite 243»).

Примечание: Все необходимые детали и приспособления, примененные и указанные в этой инструкции также, как и отдельные части механической защиты, можно заказать только у изготовителя.

Компания «ФЛИМ» придерживается политики постоянного совершенствования и оставляет за собой право изменять в интересах потребителя характеристики или составные части изделия.





Фото №1



Фото №2



Фото №3



Фото №4



Фото №5



Фото №6



Фото №7

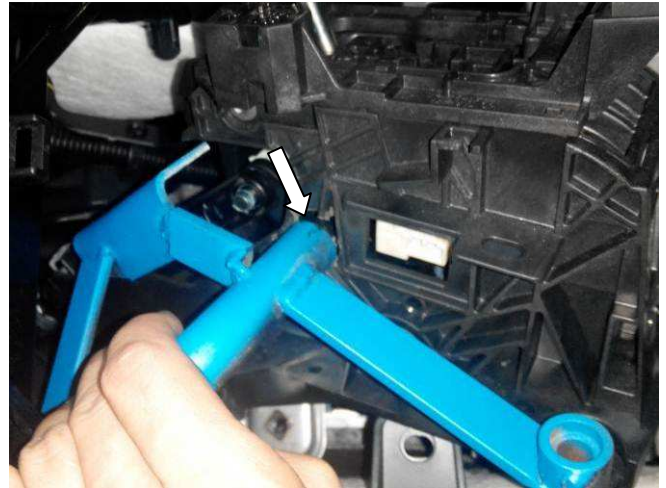


Фото №8



Фото №9



Фото №10

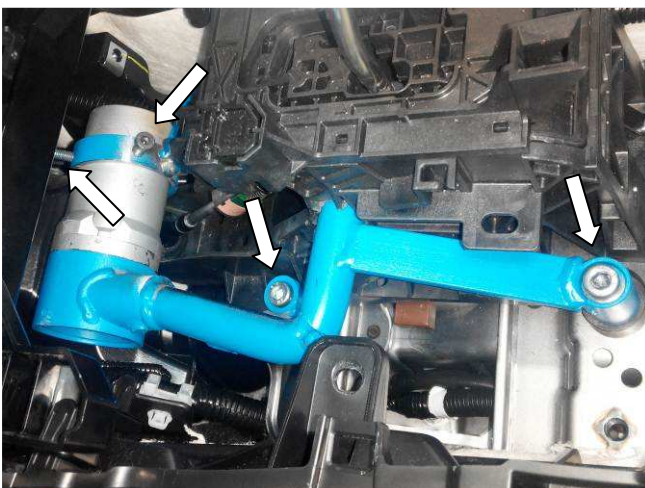


Фото №11

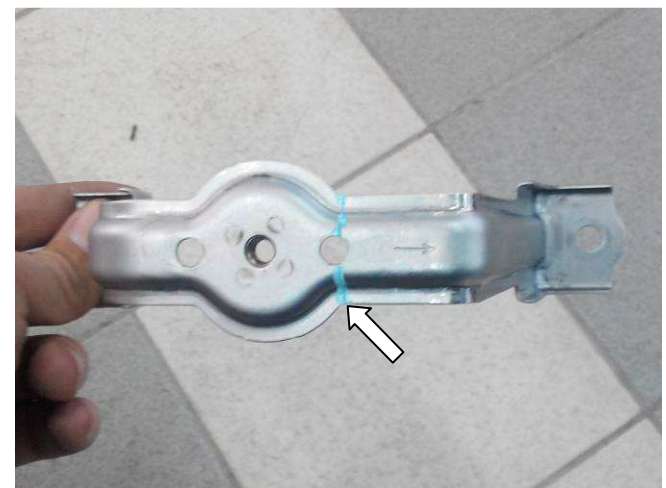


Фото №12



Фото №13



Фото №14



Рекомендуется совместная установка кнопки активации и антенны Garant IP-GR.
Совместная установка кнопки активации и антенны Garant IP-GR.

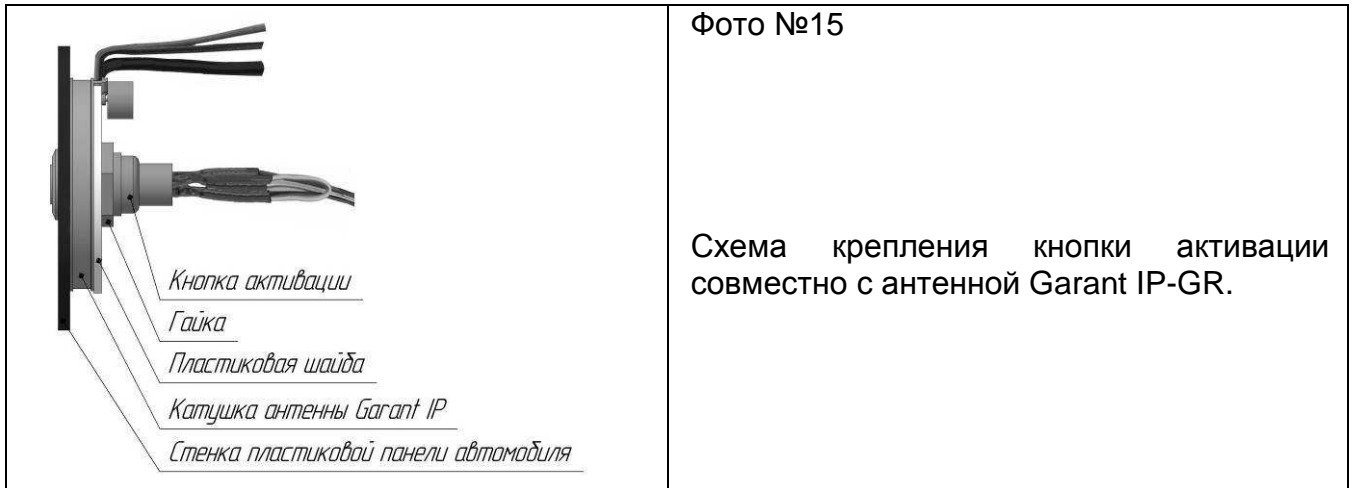


Фото №16

Рекомендованное место размещения кнопки активации совместно с антенной Garant IP-GR.



Раздельная установка кнопки и антенны Garant IP-GR.



Фото №17

Расположение антенны Garant IP-GR, при раздельной установке кнопки активации и антенны.

На левую сторону пластиковой панели наклеить двухсторонний скотч 3м и расположить антенну звуковым излучателем внутрь центральной консоли.

С наружной стороны пластиковой панели, напротив антенны, наклеить метку расположения антенны.

При раздельной установке кнопки активации и антенны Garant IP-GR, рекомендуется разместить кнопку активации в зоне прямой видимости для водителя.