



Артикул замка	G. CN. NK. 35012.R
Марка и модель автомобиля	Skoda Kodiaq
Модельный год	2017
Тип КПП, положение блокировки	А+, Р, Селектор 713025
Оснастка и инструмент	
1. Головка шестигранная S10, S12.	5. Оправка для разметки №001.
2. Дрель ручная.	6. Сверло ф6мм.
3. Ножовка.	7. Сверло-коронка ф22мм
4. Отвертка крестовая.	8. Сверло-коронка ф30мм.



С требованиями по установке Вы можете ознакомиться в документе «Руководство по установке и эксплуатации БКПП» № 27.93.300.00.00.009. (предоставляется по запросу)

Для предотвращения самооткручивания резьбовых соединений рекомендуется перед установкой резьбовых элементов наносить на резьбовую часть небольшое количество анаэробного герметика УГ-6 или его аналога (например «Loctite 243»).

Примечание: Все необходимые детали и приспособления, примененные и указанные в этой инструкции, также как и отдельные части механической защиты, можно заказать только у изготовителя.

Компания «ФЛИМ» придерживается политики постоянного совершенствования и оставляет за собой право изменять в интересах потребителя характеристики или составные части изделия.

*Комплект защиты троса поставляется отдельно по требованию заказчика.



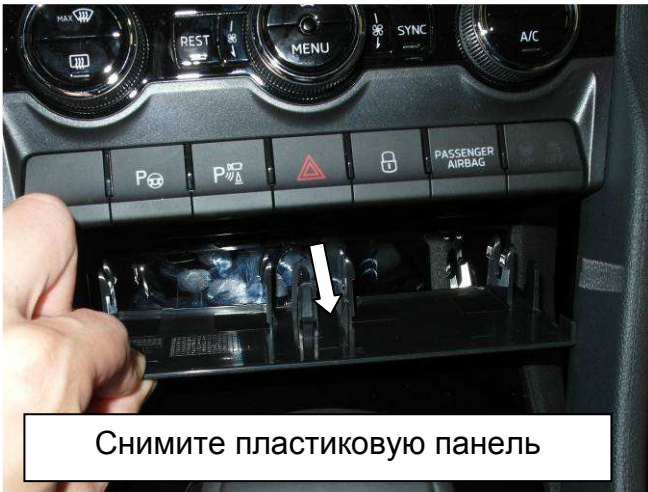
Снимите накладку КПП

Фото №1



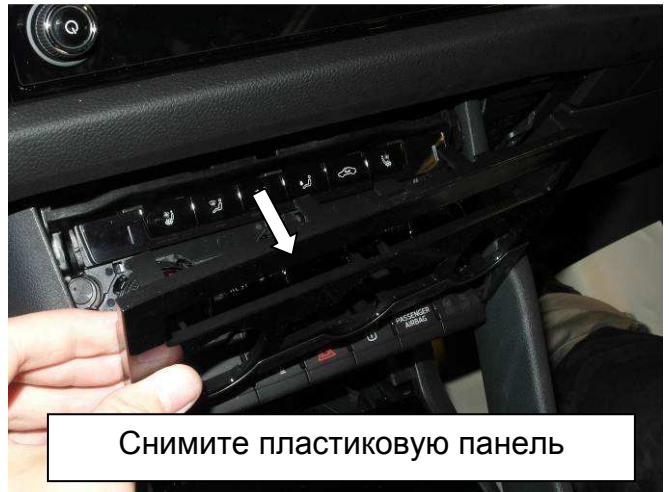
Открутите саморезы

Фото №2



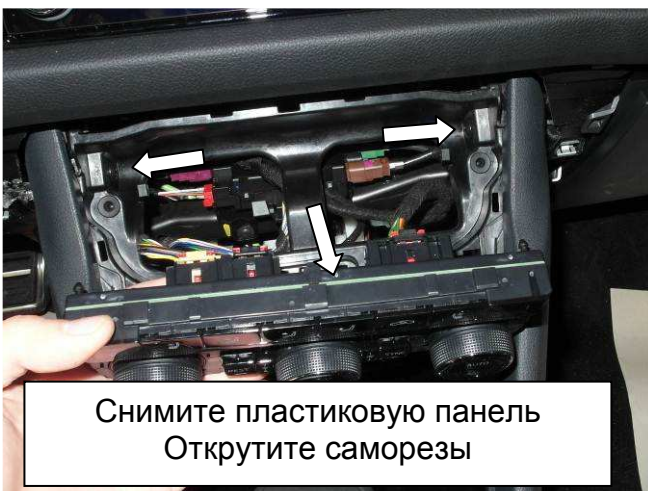
Снимите пластиковую панель

Фото №3



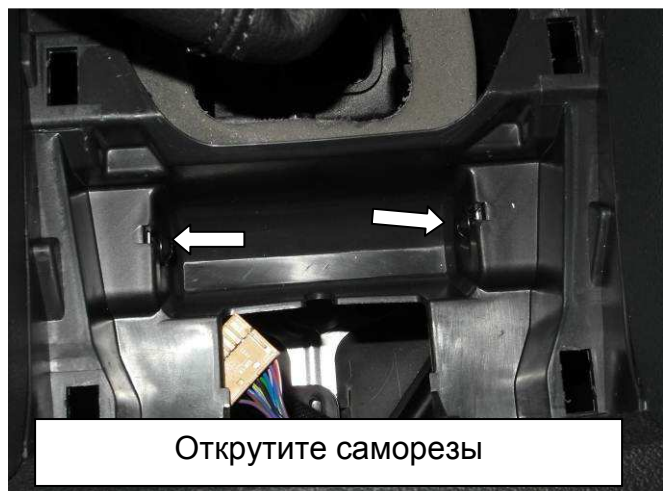
Снимите пластиковую панель

Фото №4



Снимите пластиковую панель
Открутите саморезы

Фото №5



Открутите саморезы

Фото №6



Фото №7



Фото №8



Фото №9

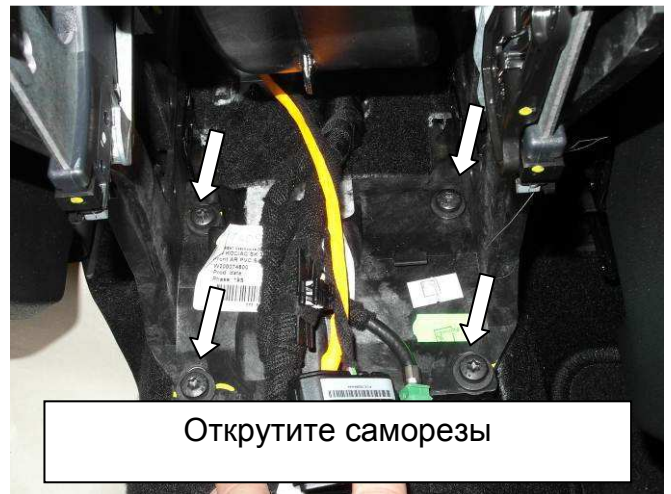
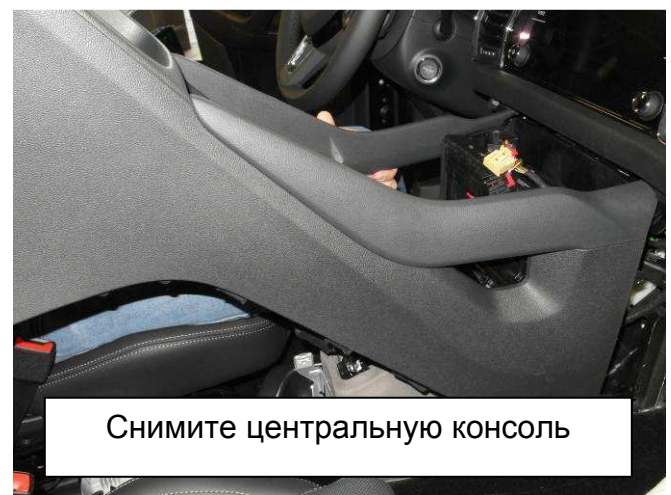


Фото №9



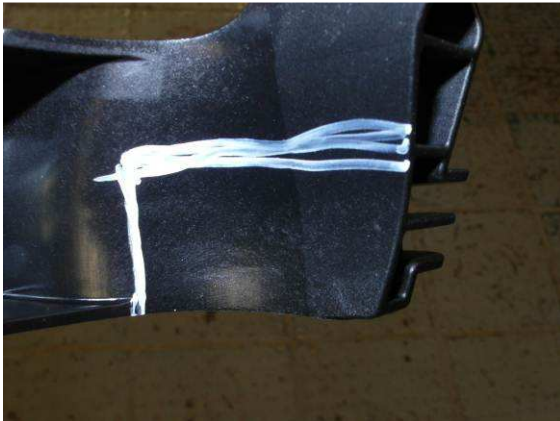


Фото №10

Срежьте часть пластикового кронштейна

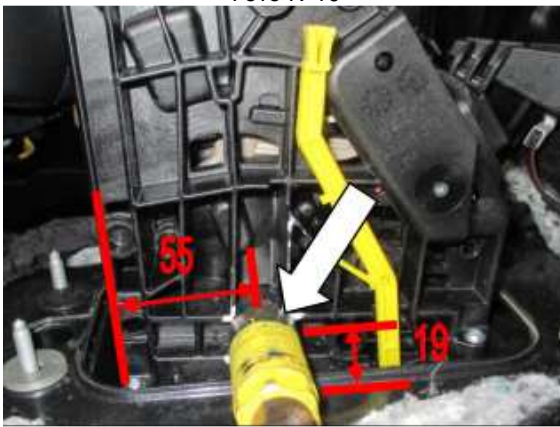


Фото №11

Просверлите отверстие, под трубу консоли в сборе (п.1)



Фото №

Доработайте часть металлического кронштейна, мешающую установке консоли в сборе (п.1)



Фото №12

Открутите переднюю правую гайку крепления механизма выбора передач. На шпильку накрутите шестигранную проставку, высотой 35 мм (п.2). Открутите заднюю правую гайку крепления механизма выбора передач. Срежьте часть стенки пластикового кожуха механизма выбора передач, препятствующего установке консоли в сборе.



Фото №13

Поверх шестигранной проставки, установите проставку высотой 34мм (п.3)

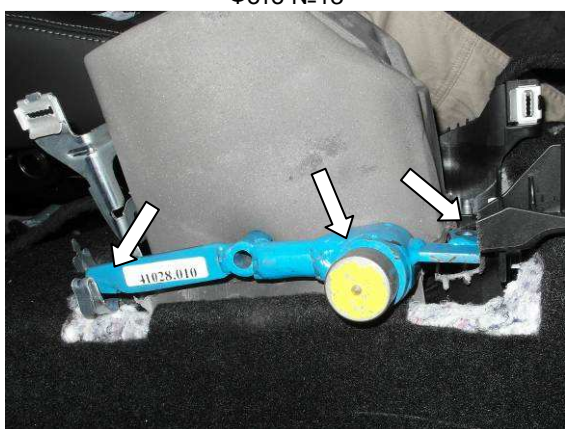


Фото №14

Установите консоль в сборе (п.1), заднюю опору консоли в сборе закрепите срывной гайкой М6 (п.5) с защитной шайбой (п.6), переднюю опору консоли в сборе закрепите срывным винтом М6х16 (п.4) с защитной шайбой (п.6). Винты закрутите усилием 0,2...0,4 кгс·м (без срыва головок). Установите рычаг КПП в положение «паркинг» (Р). В данном положении при закрывании ригель должен свободно выходить и блокировать рычаг. При необходимости отрегулируйте положение консоли в сборе. После повторной проверки затяните все срывные элементы усилием необходимым для срыва головок винтов. На замковую часть консоли в сборе установите оправку для разметки №001. Установите на место центральную консоль и правую боковую панель центральной консоли. Надавите на поверхность боковой панели в районе замковой части консоли в сборе, чтобы на внутренней поверхности появился отпечаток от оправки для разметки.



Фото №16

Демонтируйте боковую панель и просверлите отверстие сверлом ф6мм. Проверьте правильность изготовленного отверстия установкой боковой панели на посадочные места. После проверки снимите боковую панель и согласно направляющему отверстию просверлите сверлом коронкой отверстие ф30мм. Заусенцы возникшие в ходе сверления необходимо зачистить.



Фото №17

Установите на место все элементы интерьера автомобиля. На выступающую часть консоли в сборе установите декоративное кольцо. На стекло наклейте знак «Гарант». Заполните гарантийный талон.



Фото №18

Под капотом автомобиля, на трос переключения передач, установите кронштейн защитный* его срывным винтом М6х8. После проверки работоспособности механизма выбора передач, винты затяните усилием необходимым для срыва головок.