

## Инструкция по установке замка IP 28001 на автомобиль MITSUBISHI L200



<b>Артикул замка</b>	<b>G.IP.EK.28001</b>
Марка и модель автомобиля	<b>Mitsubishi L200</b>
Модельный год	<b>2014-</b>
Тип КПП, привод, положение блокировки	<b>A+, P</b>
<b>Оснастка и инструмент</b>	
1. Ключ шестигранный S6 2. Головка шестигранный S10, S12	3. Нож слесарный 4. Отвертка крестовая 5. Фреза ф16мм

Порядок установки (номер пункта инструкции соответствует номеру фотографии):

**Номер позиции детали смотрите в упаковочном листе.**

1-6. Открутите крепежные элементы, снимите центральную консоль и пластмассовый опорный элемент центральной консоли.

7. Установите консоль в сборе (п.1) и закрепите ее срывными гайками М8 (п.4), на корпус консоли в сборе установите кронштейн опорный (п.2). Опору кронштейна закрепите срывной гайкой М8 (п.4), на корпусе консоли в сборе закрепите кронштейн двумя срывными винтами М6х8 (п.3). Крепежные элементы закрутите усилием 0,2...0,4 кгс·м (без срыва головок винтов).

8. При необходимости нагрейте воздуховод феном в месте касания корпуса консоли в сборе

Подключите провода Garant IP согласно рекомендациям.

Установите рычаг переключения передач в положение «паркинг» (P). Положение консоли в сборе необходимо выставить таким образом, чтобы при закрывании ригель консоли в сборе свободно выходил и блокировал рычаг КПП. При открытом замке все передачи должны свободно включаться. После проверки закрутите крепежные элементы усилием необходимым для срыва головок.

9. При необходимости, подогрейте пластик феном для лучшей посадки центральной консоли на посадочные места.

10-11. Рекомендации по размещению кнопки и антенны Garant IP.

12. Обозначение проводов клеммной колодки Garant IP.

Остальные требования по установке смотреть в документе «Руководство по установке и эксплуатации БКПП» № 27.93.300.00.00.009.

Для предотвращения самооткручивания резьбовых соединений рекомендуется перед установкой резьбовых элементов наносить на резьбовую часть небольшое количество анаэробного герметика УГ-6 или его аналога (например «Loctite 243»).

Примечание: Все необходимые детали и приспособления, примененные и указанные в этой инструкции также, как и отдельные части механической защиты, можно заказать только у изготовителя.

Компания «ФЛИМ» придерживается политики постоянного совершенствования и оставляет за собой право изменять в интересах потребителя характеристики или составные части изделия.





Фото №1



Фото №2



Фото №3



Фото №4



Фото №5



Фото №6



Mitsubishi  
L200  
28001



Фото №7

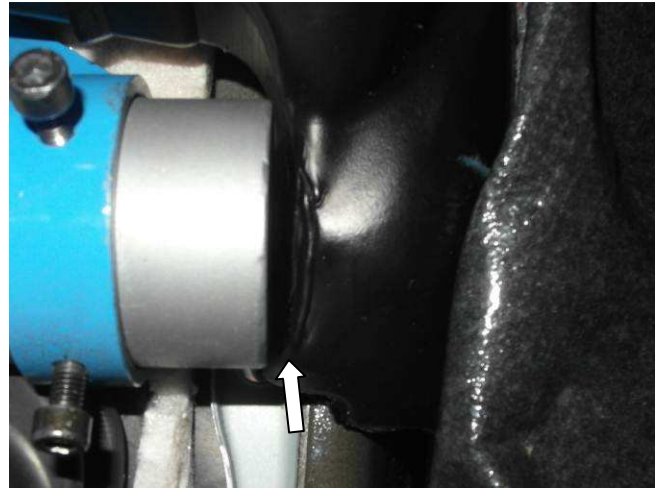


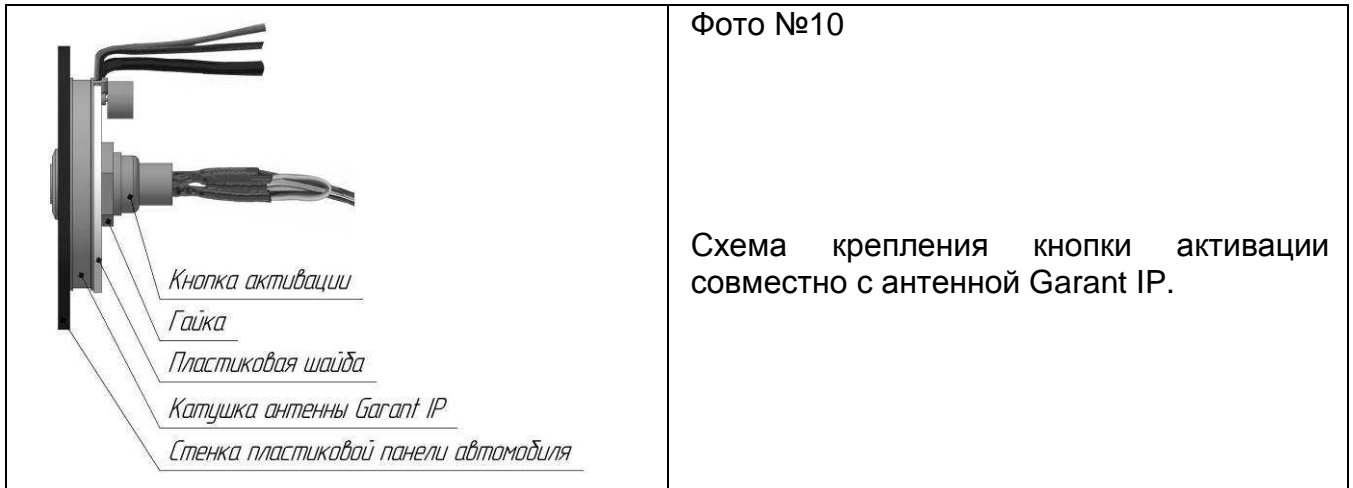
Фото №8



Фото №9



Рекомендуется совместная установка кнопки активации и антенны Garant IP.  
Совместная установка кнопки активации и антенны Garant IP.





### Раздельная установка кнопки и антенны Garant IP.



Фото №12

Расположение антенны Гарант IP, при раздельной установке кнопки активации и антенны.

На верхнюю стенку центральной консоли наклеить двухсторонний скотч 3м и расположить антенну звуковым излучателем внутрь центральной консоли.

С наружной стороны центральной консоли, напротив антенны, наклеить метку расположения антенны.

При раздельной установке кнопки активации и антенны Garant IP, рекомендуется разместить кнопку активации в зоне прямой видимости для водителя.

**Дополнительно:** Рекомендации по подключению электрической части замка смотрите на сайте производителя «[flim.ru](http://flim.ru)».