



Артикул замка	G.CN.NL.31018.R
Марка и модель автомобиля	PEUGEOT 4008
Модельный год	2012-
Тип КПП, привод, положение блокировки	M5, R ↴
Оснастка и инструмент	
1. Головка шестигранная S10, S12.	5. Шестигранник S5.
2. Дрель ручная.	6. Молоток.
3. Отвертка крестовая.	7. Сверло-коронка ф30мм.
4. Оправка для разметки №012.	

Порядок установки (номер пункта инструкции соответствует номеру фотографии):

Номер позиции детали смотрите в упаковочном листе.

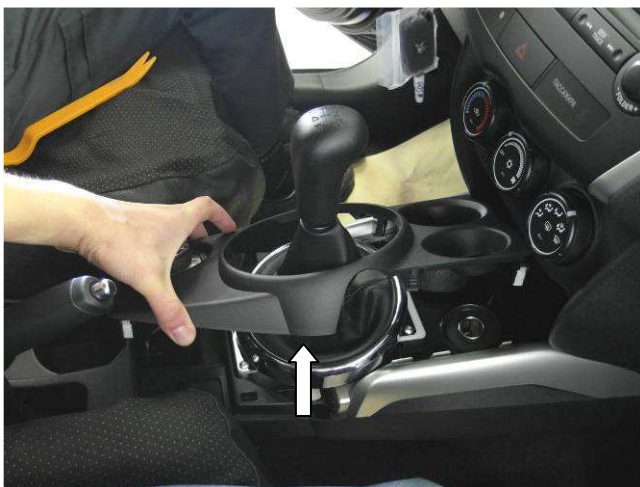
1. -10. В указанном порядке открутите винты крепления и снимите центральную консоль.
11. Открутите два передних и задний правый винты крепления механизма выбора передач.
12. На место открученных винтов установите шайбы (п. 11).
13. Поверх передних шайб установите две проставки L=25мм (п. 4).
14. Установите кронштейн механизма запираения (п. 1) и закрепите его передние опоры двумя срывными винтами M8x115 (п. 7) со стопорными шайбами (п. 12), а заднюю опору срывным винтом M8x80 (п. 6) со стопорной шайбой (п. 12). Винты закрутите с усилием 0,2...0,4 кгс·м (без срыва головок винтов).
15. По отверстию в кронштейне механизма запираения просверлите правую стенку механизма выбора передач сверлом-коронкой ф30мм.
16. На тягу продольного перемещения рычага КПП установите прихват тяги (п. 2) закрепите его двумя срывными винтами M6x8 (п. 5). Винты закрутите усилием 0,2...0,4 кгс·м (без срыва головок винтов).
- Установите механизм запираения (п. 3) в кронштейн и закрепите его двумя срывными винтами M6x8 (п. 5). Винты закрутите усилием 0,2...0,4 кгс·м (без срыва головок винтов).
- Установите рычаг переключения передач в положение заднего хода (R). Отрегулируйте положение прихвата тяги и механизма запираения таким образом, чтобы при закрывании ригель проходил через отверстие прихвата.

- При открытом блокираторе все передачи должны свободно включаться. При необходимости, подложите под опоры кронштейна механизма запираения, регулировочные шайбы. Затяните все срывные элементы усилием, необходимым для срыва головок.
17. На замковую часть механизма запираения установите оправку для разметки №012. Установите ковролин на место и при помощи молотка пробейте отверстие в ковролине под замковую часть блокиратора.
18. Срежьте часть пластикового кожуха механизма выбора передач.
19. -20. Установите на место все элементы интерьера автомобиля. На выступающую часть механизма запираения установите декоративное кольцо. На стекло наклейте знак «Гарант». Заполните гарантийный талон.

Для предотвращения самооткручивания резьбовых соединений рекомендуется перед установкой резьбовых элементов наносить на резьбовую часть небольшое количество анаэробного герметика УГ-6 или его аналога (например «Loctite 243»).

Примечание: Все необходимые детали и приспособления, примененные и указанные в этой инструкции, также как и отдельные части механической защиты, можно заказать только у изготовителя.

Компания «ФЛИМ» придерживается политики постоянного совершенствования и оставляет за собой право изменять в интересах потребителя характеристики или составные части изделия.



Φοτο №1



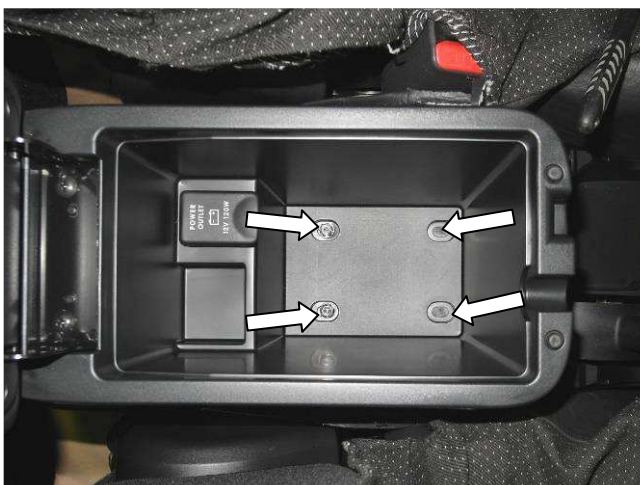
Φοτο №2



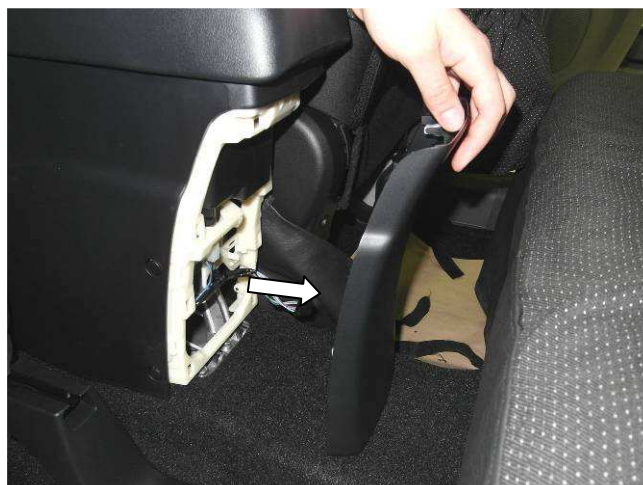
Φοτο №3



Φοτο №4



Φοτο №5



Φοτο №6



Фото №7



Фото №8



Фото №9



Фото №10

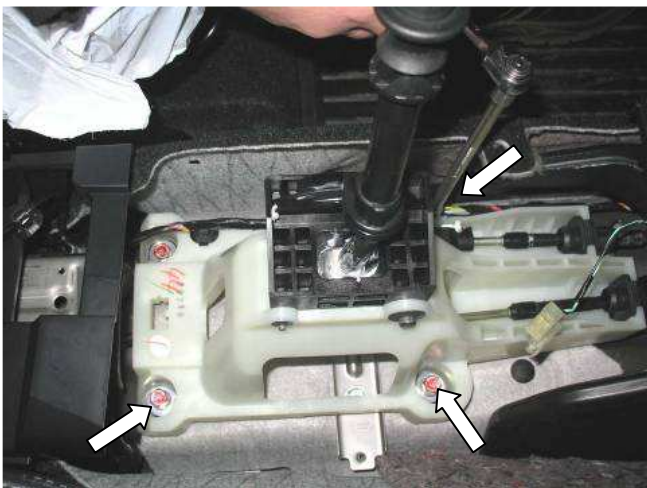


Фото №11

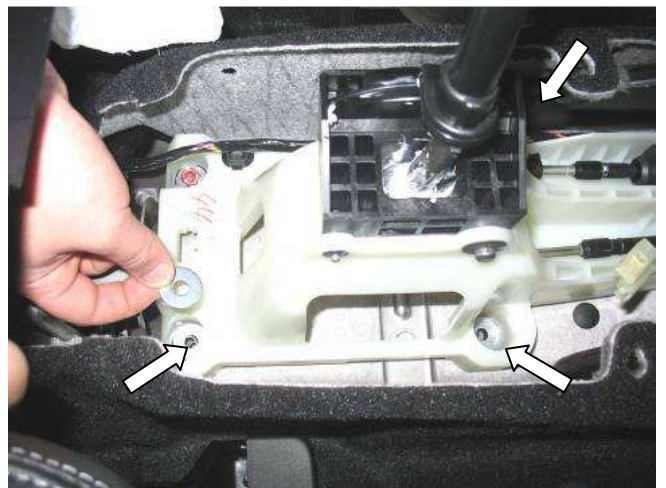


Фото №12

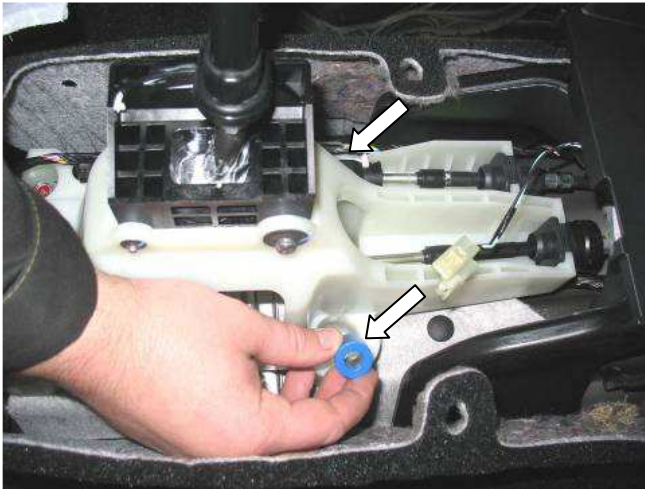


Фото №13

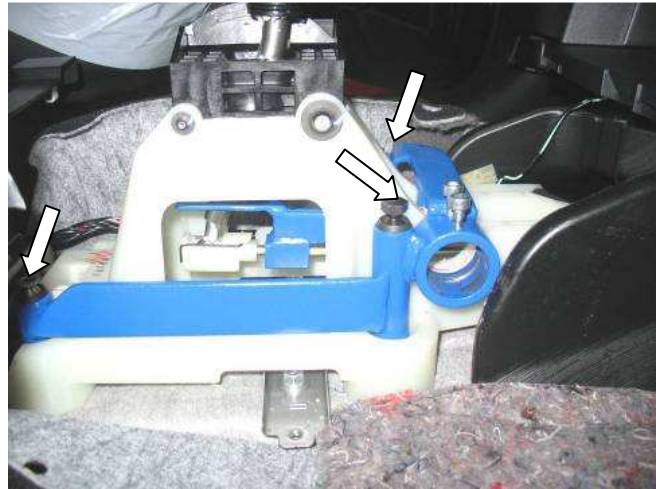


Фото №14

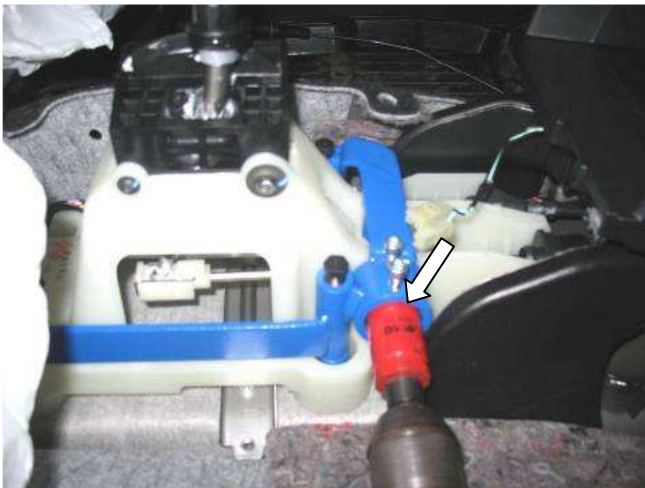


Фото №15



Фото №16



Фото №17



Фото №18

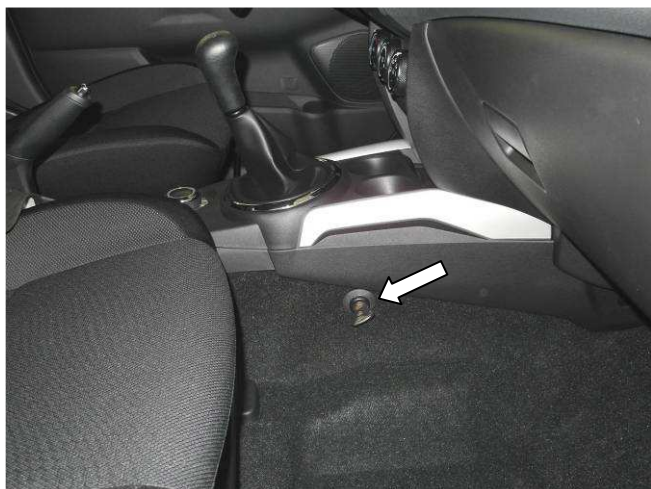


Фото №19



Фото №20

