



<b>Артикул замка</b>	<b>G. CN. NK. 38022.R</b>
Марка и модель автомобиля	TOYOTA LC200
Модельный год	2015-
Тип КПП, положение блокировки	A+, P
<b>Оснастка и инструмент</b>	
1. Головка шестигранная S10, S12.	4. Оправка для разметки №001.
2. Дрель ручная.	5. Сверло ф6мм.
3. Отвертка крестовая.	6. Сверло-коронка ф30мм.

## Порядок у

## струкции соответствует номеру фотографии):

1-7. В указанном порядке открутите винты крепления и снимите верхнюю крышку центральной консоли.

8. Вырежьте часть перегородки на механизме выбора передач.

9. Открутите болты крепления механизма выбора передач с правой стороны и установите на их место проставки высотой 10 мм.

10. Поверх проставок установите консоль в сборе и закрепите ее срывными винтами М8х40 с защитными шайбами. Винты закрутите усилием 0,2...0,4 кгс·м (без срыва головок винтов).

Установите рычаг КПП в положение «паркинг» (P). В данном положении при закрывании ригель должен свободно выходить и блокировать рычаг. При необходимости отрегулируйте положение консоли в сборе. После повторной проверки затяните все срывные элементы усилием необходимым для срыва головок винтов.

11. Нагрейте феном и деформируйте воздуховод.

12. На замковую часть консоли в сборе установите оправку для разметки №001. Надавите на поверхность боковой панели в районе замковой части консоли в сборе, чтобы на внутренней поверхности появился отпечаток от оправки для разметки. Отведите боковую панель в сторону и просверлите отверстие сверлом ф6мм. Проверьте правильность изготовленного отверстия установкой боковой панели на посадочные места.

После проверки отведите боковую панель в сторону и согласно направляющему отверстию просверлите сверлом коронкой отверстие ф30мм. Заусенцы возникшие в ходе сверления необходимо зачистить.

13. Установите на место все элементы интерьера автомобиля. На выступающую часть консоли в сборе установите декоративное кольцо. На стекло наклейте знак «Гарант». Заполните гарантийный талон.

\*14. Установите кронштейн защиты тяги задний в месте соединения кулисы с механизмом выбора передач и закрепите его двумя срывными винтами М6х25. Винты затяните усилием, необходимым для срыва головок винтов.

\*15-17. Открутите гайку крепления кулисы КПП. Установите кронштейн защиты тяги передний в месте соединения кулисы с КПП и закрепите его двумя срывными винтами М6х25. Винты затяните усилием, необходимым для срыва головок винтов. Замените гайку крепления кулисы к коробке передач на срывную гайку М8 с защитной шайбой. Гайку затяните усилием, необходимым для срыва головки.

**Для предотвращения самооткручивания резьбовых соединений рекомендуется перед установкой резьбовых элементов наносить на резьбовую часть небольшое количество анаэробного герметика УГ-6 или его аналога (например «Loctite 243»).**

**Примечание: Все необходимые детали и приспособления, примененные и указанные в этой инструкции, также как и отдельные части механической защиты, можно заказать только у изготовителя.**

**Компания «ФЛИМ» придерживается политики постоянного совершенствования и оставляет за собой право изменять в интересах потребителя характеристики или составные части изделия.**

**\*Комплект защиты поставляется отдельно по требованию заказчика.**



Фото №1



Фото №2



Фото №3



Фото №4



Фото №5



Фото №6





Фото №7

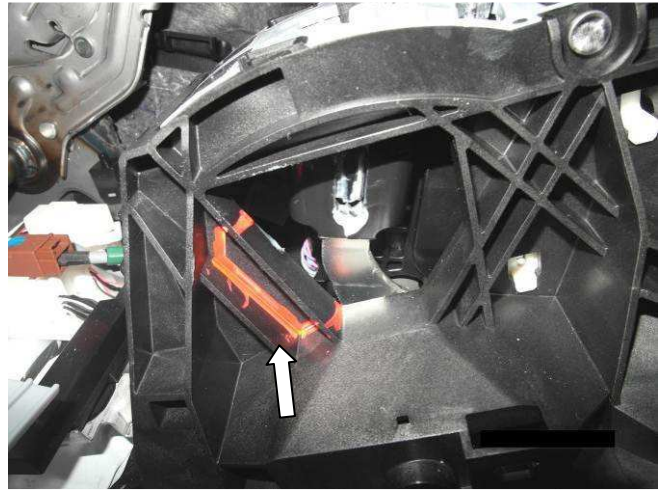


Фото №8



Фото №9



Фото №10

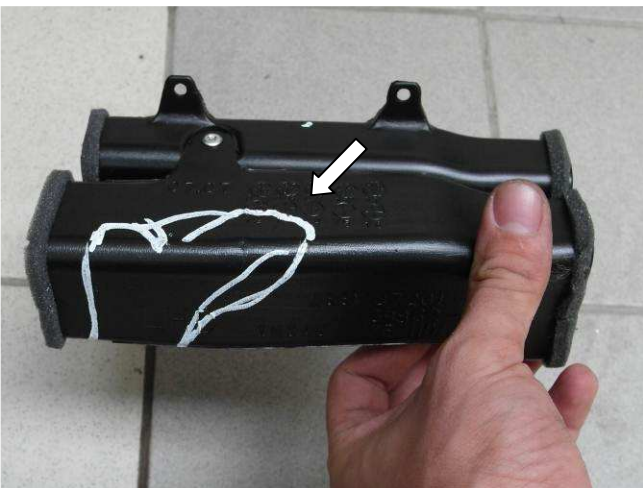


Фото №11



Фото №12





Фото №13

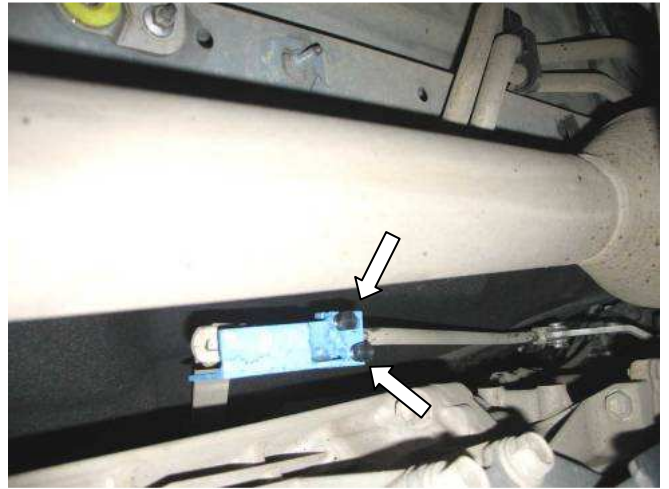


Фото №14

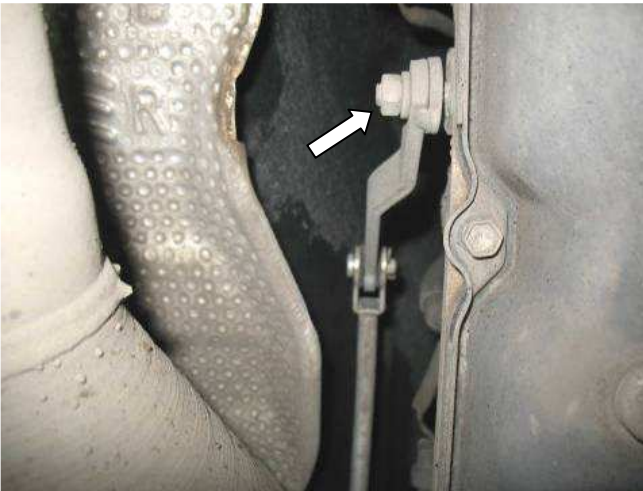


Фото №15



Фото №16



Фото №17

