



Номер замка	G. CN. NK. 47002.R
Марка и модель автомобиля	DONGFENG H30 Cross
Модельный год	2014-
Тип КПП, привод, положение блокировки	A+, P
Оснастка и инструмент	
1. Головка шестигранная S10, S12, S13.	3. Оправка для разметки №001.
2. Отвертка крестовая.	4. Сверло ф6мм.
3. Ключ шестигранный S5	5. Сверло-коронка ф22мм.
	6. Сверло-коронка ф30мм.

Порядок установки (номер пункта инструкции соответствует номеру фотографии):

1-8. Открутите крепежные элементы центральной консоли. Демонтируйте верхнюю накладку механизма выбора передач, путем отжатия защелок. Приподняв заднюю часть центральной консоли, сдвиньте ее назад и выньте из салона автомобиля.

9-10. В правой стенке механизма выбора передач, просверлите отверстие сверлом-коронкой ф22мм.

11-12. Установите консоль в сборе и закрепите ее заднюю опору срывной гайкой М6. По отверстию в передней опоре произведите разметку в 20мм от загиба кузова (Фото№12). Снимите консоль в сборе. Просверлите по разметке отверстие ф8мм в кузове автомобиля. В просверленное отверстие установите заклепку с внутренней резьбой при помощи инструмента установочного TR-100.

13. Установите консоль в сборе и закрепите ее заднюю опору срывной гайкой М6, переднюю опору закрепите срывным винтом М6х20 с защитной шайбой. Крепежные элементы закрутите усилием 0,2...0,4 кгс•м (без срыва головок). Переведите рычаг переключения передач в положение «Паркинг» (P). Отрегулируйте положение консоли в сборе таким образом, чтобы при закрывании ригель свободно блокировал рычаг в данном положении. При открытом замке все передачи должны свободно включаться. Повторно проверьте правильность работы замка и механизма выбора передач. После проверки затяните все срывные элементы усилием, необходимым для срыва головок.

14. На замковую часть консоли в сборе установите оправку для разметки №001. Установите центральную консоль на посадочные места. Надавите на боковую поверхность центральной консоли в районе замковой части, чтобы на внутренней поверхности появился отпечаток от оправки для разметки. В обозначенном месте просверлите отверстие ф6мм. Проверьте правильность положения отверстия установкой центральной консоли на посадочные места.

Согласно направляющему отверстию просверлите в центральной консоли отверстие сверлом-коронкой ф30мм. Заусенцы, возникшие при сверлении отверстия, необходимо зачистить.

15. Установите на место все элементы интерьера автомобиля. На выступающую часть механизма запираения установите декоративное кольцо, на стекло наклейте знак «Гарант», заполните гарантийный талон.

*16-17. Под капотом автомобиля, на место крепления троса переключения передач установите кронштейн защитный верхний и закрепите его срывным винтом М6х8. В месте крепления троса к кулисе переключения передач установите кронштейн защитный нижний и закрепите его срывным винтом М6х8. Винты закрутите усилием 0,2...0,4 кгс•м (без срыва головок). После проверки работоспособности механизма выбора передач затяните крепежные элементы усилием необходимым для срыва головок винтов.

Для предотвращения самооткручивания резьбовых соединений рекомендуется перед установкой резьбовых элементов наносить на резьбовую часть небольшое количество анаэробного герметика УГ-6 или его аналога (например «Loctite 243»).

Примечание: Все необходимые детали и приспособления, примененные и указанные в этой инструкции, также как и отдельные части механической защиты, можно заказать только у изготовителя.

Компания «ФЛИМ» придерживается политики постоянного совершенствования и оставляет за собой право изменять в интересах потребителя характеристики или составные части изделия.

*Комплект защиты поставляется отдельно по требованию заказчика.



Φοτο Νο1



Φοτο Νο2



Φοτο Νο3



Φοτο Νο4



Φοτο Νο5



Φοτο Νο6



Фото №7



Фото №8

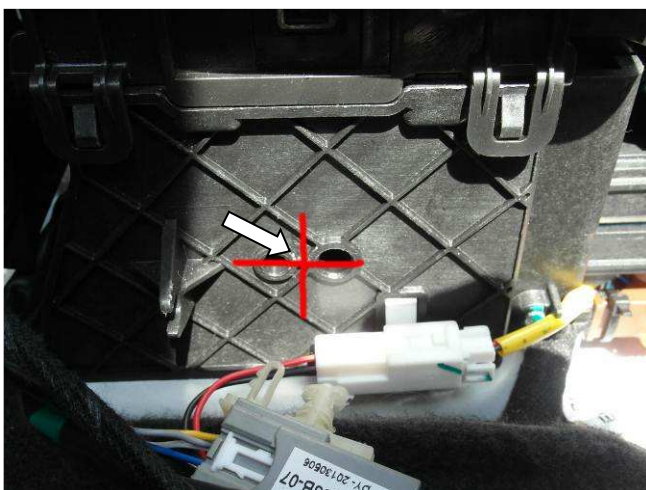


Фото №9



Фото №10

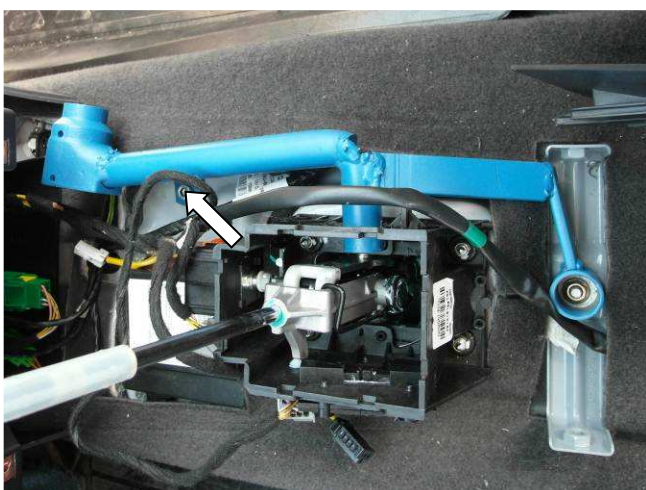


Фото №11

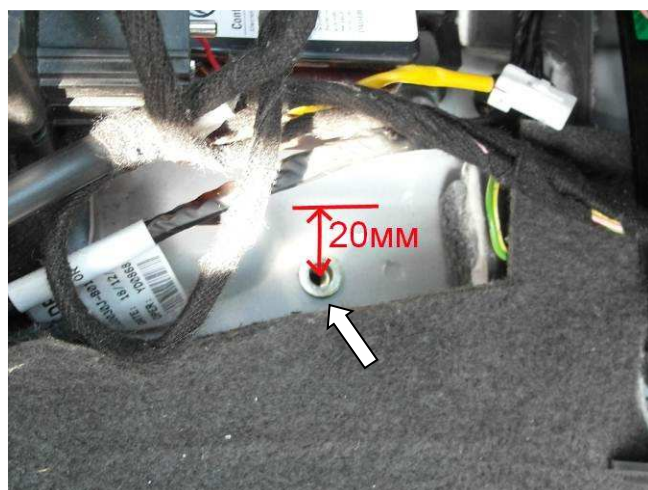


Фото №12

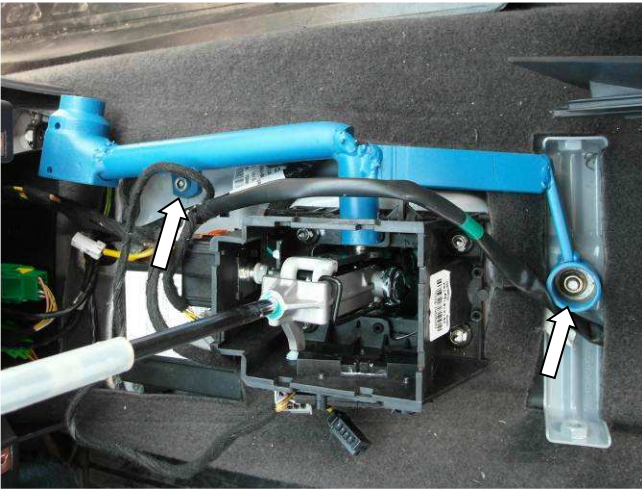


Фото №13

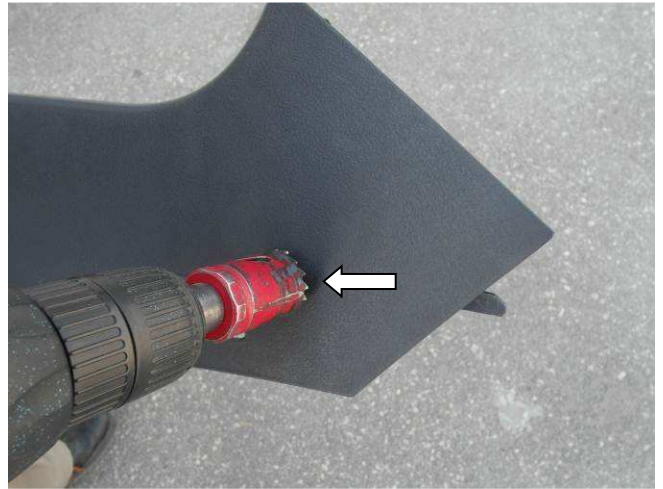


Фото №14



Фото №15

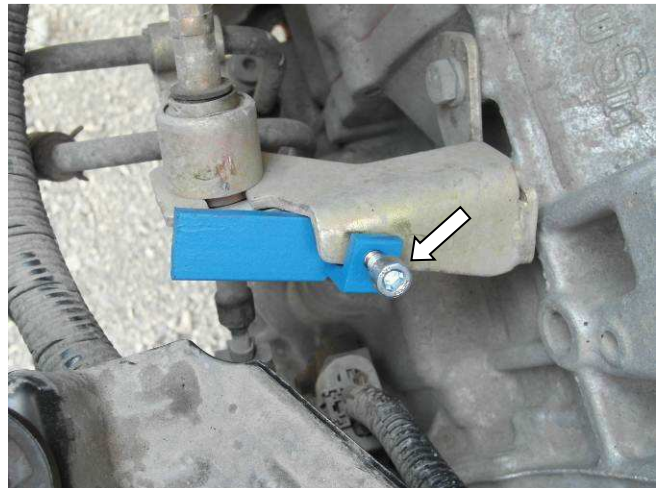


Фото №16

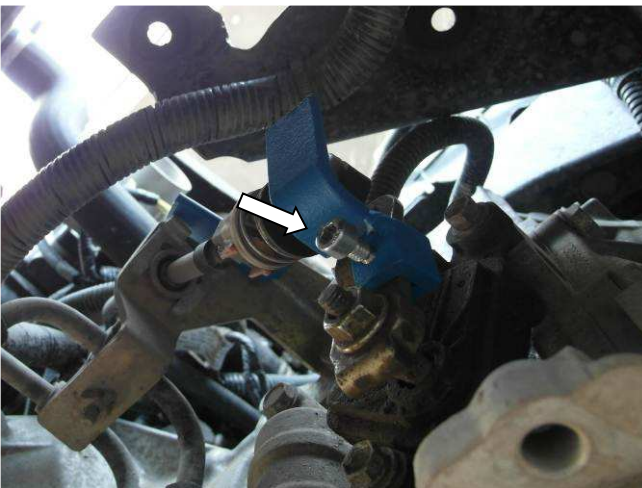


Фото №17

