



Артикул	G.CN.NL. 06014.R
Марка и модель автомобиля	CHEVROLET AVEO
Модельный год	2012-
Тип КПП, привод, положение блокировки	M5; R ↑
Оснастка и инструмент	
1. Головка шестигранная S10, S12.	5. Шестигранник S5.
2. Дрель ручная.	6. Сверло ф6мм.
3. Отвертка крестовая.	7. Сверло-коронка ф30мм.
4. Оправка для разметки №001.	

Порядок установки (номер пункта инструкции соответствует номеру фотографии):

1-7. В указанном порядке открутите винты крепления и снимите центральную консоль.

8-9. Снимите с троса переключения передач пластмассовую, соединительную втулку. Отрежьте 20мм от края втулки как показано на Фото №9.

10. Установите на место соединительную втулку и трос переключения передач. Установите на трос переключения передач прихват тяги и закрепите его срывным винтом М6х8. Винт закрутите усилием 0,2...0,4 кгс•м (без срыва головки винта).

11. Открутите передние и правый задний болты крепления механизма выбора передач. На место открученных болтов с правой стороны от механизма выбора передач, установите кронштейн механизма запираения и закрепите его срывными винтами М6х70мм с стопорными шайбами, Винты закрутите усилием 0,2...0,4 кгс•м (без срыва головок).

12. В кронштейн механизма запираения установите механизм запираения и закрепите его двумя срывными винтами М6х8. Винты закрутите усилием 0,2...0,4 кгс•м (без срыва головок).

13. Установите рычаг КПП в положение «заднего хода» (R). В данном положении при закрывании ригель должен свободно выходить и блокировать рычаг. При открытом замке все передачи должны свободно включаться. При необходимости отрегулируйте положение консоли в сборе или прихвата тяги. После повторной проверки затяните все срывные элементы усилием, необходимым для срыва головок.

14. На замковую часть консоли в сборе установите оправку для разметки №001. Установите центральную консоль на посадочные места. Надавите на поверхность боковой панели в районе замковой части консоли в сборе, чтобы на внутренней поверхности появился отпечаток от оправки для разметки.

15. В обозначенном месте просверлите отверстие ф6мм. Проверьте правильность положения отверстия установкой центральной консоли на посадочные места. Согласно направляющему отверстию просверлите отверстие сверлом-коронкой ф30мм. Заусенцы, возникшие при сверлении отверстия, необходимо зачистить.

16. Установите на место все элементы интерьера автомобиля. На выступающую часть консоли в сборе установите декоративное кольцо. На стекло наклейте знак «Гарант». Заполните гарантийный талон.

Для предотвращения самооткручивания резьбовых соединений рекомендуется перед установкой резьбовых элементов наносить на резьбовую часть небольшое количество анаэробного герметика УГ-6 или его аналога (например «Loctite 243»).

Примечание: Все необходимые детали и приспособления, примененные и указанные в этой инструкции, также как и отдельные части механической защиты, можно заказать только у изготовителя.

Компания «ФЛИМ» придерживается политики постоянного совершенствования и оставляет за собой право изменять в интересах потребителя характеристики или составные части изделия.



Фото №1



Фото №2



Фото №3



Фото №4



Фото №5



Фото №6



Фото №7

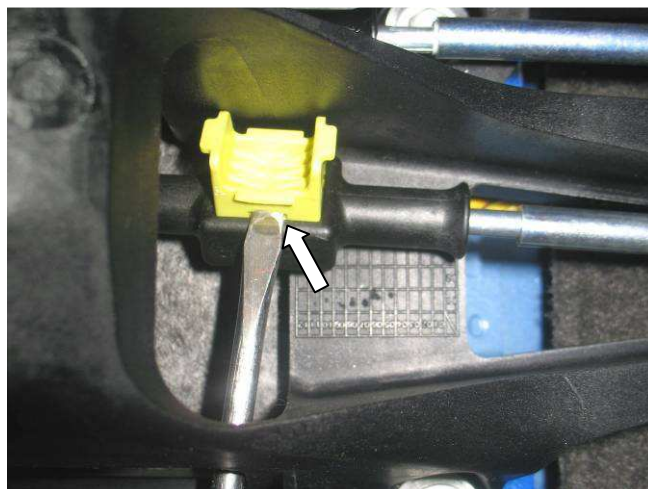


Фото №8

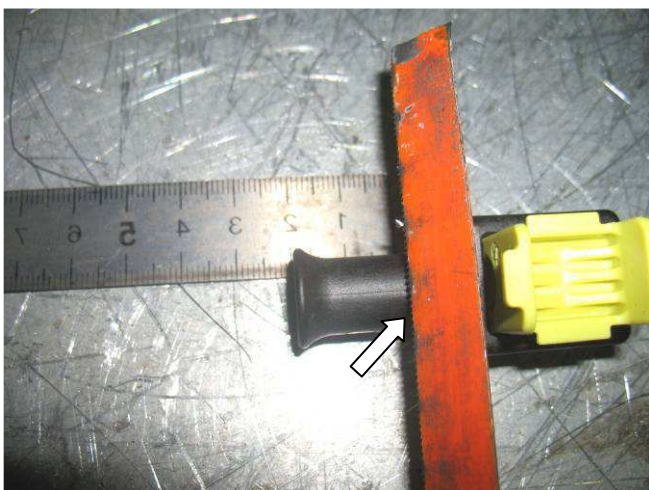


Фото №9

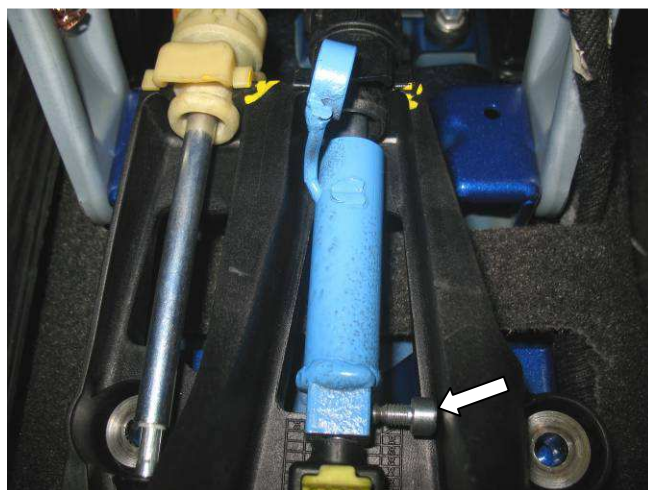


Фото №10

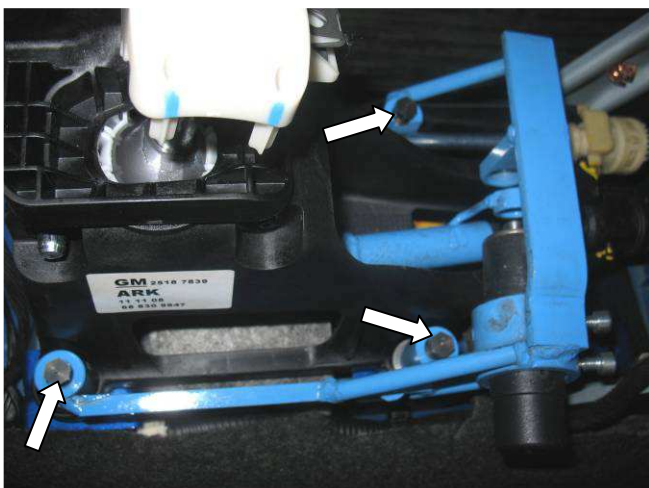


Фото №11

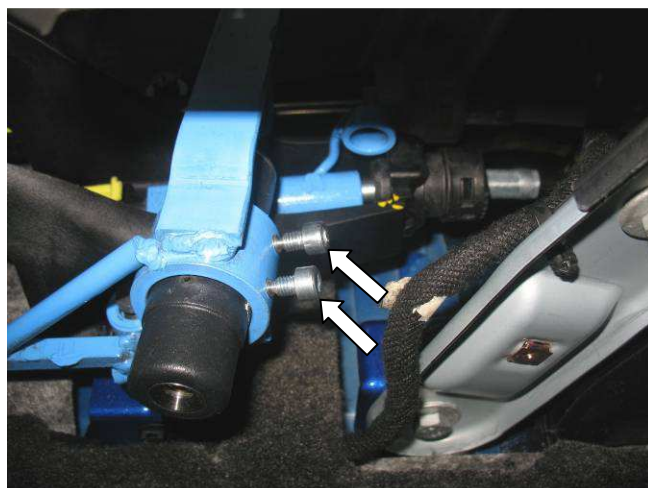


Фото №12



Фото №13



Фото №14



Фото №15



Фото №16

