

Инструкция по установке замка GARANT CONSUL (CRKN 22902) на автомобиль KIA SORENTO



Номер замка	CRKN 22902
Марка и модель автомобиля	KIA SORENTO
Модельный год	2006-2009
Тип КПП, привод, положение блокировки	A4, P
Оснастка и инструмент	
1. Дрель ручная.	5. Приспособление для разметки №002.
2. Ключ рожковый S12.	6. Сверло Ø4,1мм.
3. Ключ шестигранный S5.	7. Сверло Ø6,8мм.
4. Отвертка крестовая.	8. Фреза-коронка Ø39,5мм.

Порядок установки:

- Открутите боковые винты крепления передней части центральной консоли.
- Откиньте подлокотник и выньте ящик для мелочей.
- Под вынутым ящиком отверните винты крепления центральной консоли.
- В задней части центральной консоли выньте пепельницу.
- Отверните крепежный винт под вынутой пепельницей.
- В задней части центральной консоли снимите панель с подстаканником. Отсоедините штекер прикуривателя.
- В задней части центральной консоли отверните винты крепления.
- Приподняв заднюю часть центральной консоли, сдвиньте ее назад, отсоедините штекер прикуривателя, а затем выньте центральную консоль из салона автомобиля.
- Отверните две левых гайки крепления механизма выбора передач.
- 11. Блокиратор КПП установите на место выкрученных гаек. Закрепите блокиратор двумя срывными гайками М6 с шайбами. Гайки закрутите усилием 0,2...0,4кгс·м (без срыва головок).
- Согласно рисунку прикрепите на тягу продольного перемещения прихват тяги. Положение прихвата тяги выставьте таким образом, чтобы в положении «паркинг» (Р), при закрывании блокиратора КПП ригель замка свободно заходил в отверстие прихвата тяги, блокируя тягу продольного перемещения в данном положении. При открытом блокираторе КПП все передачи должны свободно включаться. Два срывных винта крепления прихвата тяги М6х12 закрутите усилием 0,2...0,4кгс·м (без срыва головок винтов).
- Открутите гайку крепления направляющего кронштейна на тягу продольного перемещения. На ее место установите срывную гайку М6 с шайбой. Гайку затяните усилием, необходимым для срыва головки.
- Повторно проверьте работу блокиратора КПП и механизма выбора передач.
- На замковую часть блокиратора установите приспособление для разметки №002.

16. Установите центральную консоль на посадочные места. Надавите на боковую часть центральной консоли в районе замковой части блокиратора, чтобы на внутренней стороне консоли появился отпечаток от приспособления для разметки. В обозначенном месте просверлите отверстие Ø4,1 мм. Проверьте правильность положения отверстия установкой центральной консоли на посадочные места. Рассверлите отверстие до Ø6,8 мм.

17. Повторно проверьте правильность изготовленного отверстия установкой центральной консоли на посадочные места. Согласно направляющему отверстию, просверлите в центральной консоли отверстие фрезой-коронкой Ø39,5 мм (BF 11). Заусенцы, возникшие при сверлении отверстия, необходимо зачистить.

18. – 19. Установите на место все элементы интерьера автомобиля. На выступающую часть блокиратора установите манжету № 5. На стекло наклейте знак «Гарант». Заполните гарантийный талон.

Примечание: Все необходимые детали и приспособления, примененные и указанные в этой инструкции, также как и отдельные части механической защиты, можно заказать только у изготовителя.

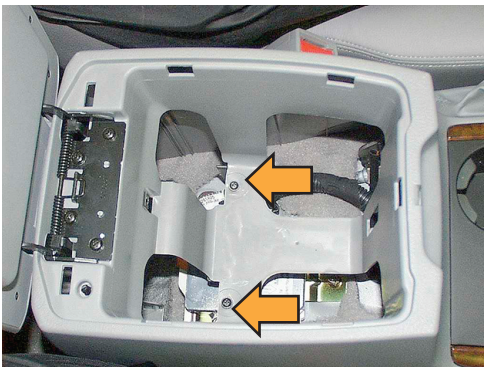
Компания «ФЛИМ» придерживается политики постоянного совершенствования и оставляет за собой право изменять в интересах потребителя характеристики или составные части изделия.



Φοτο №1



Φοτο №2



Φοτο №3



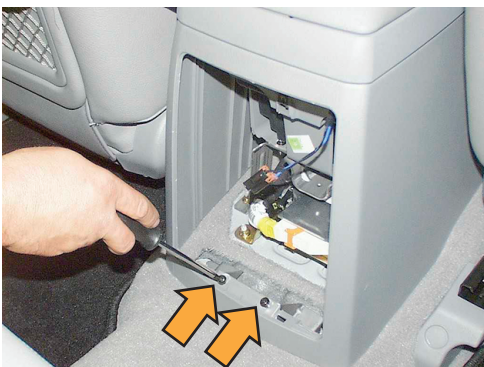
Φοτο №4



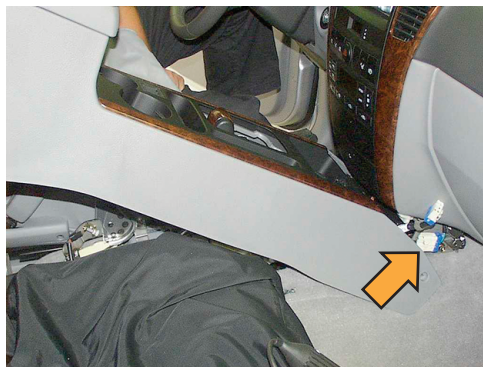
Φοτο №5



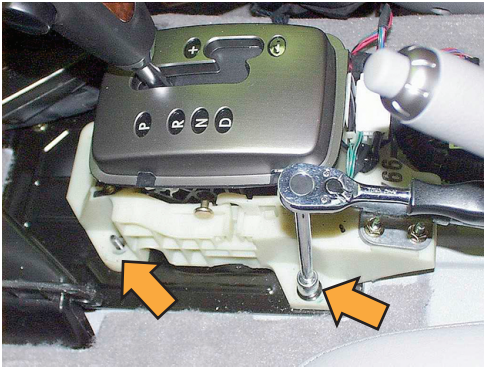
Φοτο №6



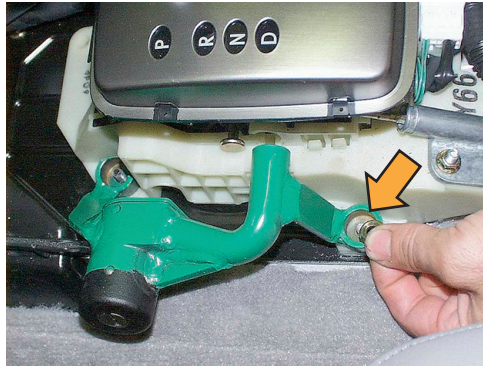
Φοτο №7



Φοτο №8



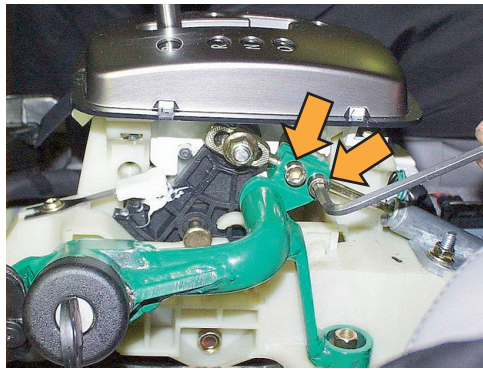
Φοτο №9



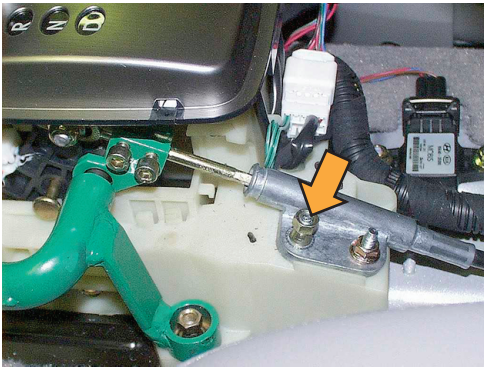
Φοτο №10



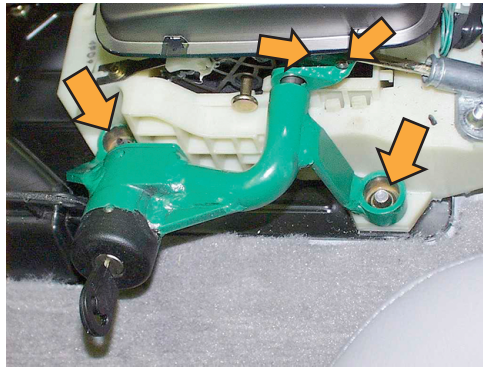
Φοτο №11



Φοτο №12



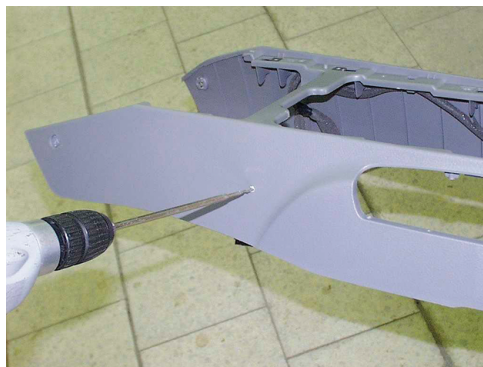
Φοτο №13



Φοτο №14



Φοτο №15



Φοτο №16



Фото №17



Фото №18



Фото №19



Фото №20

