

Инструкция по установке замка GARANT CONSUL (CRKN 17603) на автомобиль HYUNDAI SANTA FE



Номер замка	CRKN 17603
Марка и модель автомобиля	HYUNDAI SANTA FE
Модельный год	2006-
Тип КПП, привод, положение блокировки	АКПП, tiptronic, P
Оснастка и инструмент	
1. Головка шестигранная S10, S12.	6. Приспособление для разметки №002.
2. Дрель ручная.	7. Сверло Ø4,1мм.
3. Ключ шестигранный S5.	8. Сверло Ø6,8мм.
4. Нож слесарный.	9. Фреза-коронка Ø22мм (BF 1+3).
5. Отвертка крестовая.	10. Фреза-коронка Ø39,5мм.

Порядок установки:

- Открутите рукоятку рычага КПП.
 - Открутите боковые винты крепления задней части центральной консоли.
 - Открутите винты крепления передней части центральной консоли.
 - Достаньте крышку из ящика для мелочей.
 - Открутите винты крепления центральной консоли под крышкой.
 - Снимите верхнюю панель центральной консоли.
 - Открутите винты крепления передней части центральной консоли под снятой крышкой.
 - Снимите боковые панели в передней части центральной консоли. Приподняв заднюю часть центральной консоли, сдвиньте ее назад, а затем выньте из салона автомобиля.
 - 11. Открутите винты крепления воздуховода.
 - Снимите воздуховод.
 - Просверлите отверстие в механизме выбора передач фрезой-коронкой Ø21мм (BF 1+3). Зачистите заусенцы, возникшие при сверлении отверстия.
 - Открутите левый передний винт крепления механизма выбора передач.
 - На место открученного винта установите держатель блокиратора КПП и закрепите его срывным болтом. Болт закрутите усилием 0,2...0,4кгс·м (без срыва головки болта).
 - 18. Установите блокиратор КПП в держатель. Закрепите блокиратор КПП срывными болтами к кронштейнам автомобиля и к держателю. Болты закрутите усилием 0,2...0,4кгс·м (без срыва головок болтов).
 - На тягу продольного перемещения рычага КПП установите прихват тяги. Закрепите прихват тяги срывными винтами. Винты закрутите усилием 0,2...0,4кгс·м (без срыва головок винтов).
- Установите рычаг КПП в положение «паркинг» (P). Положение прихвата тяги необходимо выставить таким образом, чтобы ригель блокиратора свободно заходил в отверстие прихвата тяги. При открытом замке все передачи должны свободно включаться. Затяните срывные винты крепления прихвата тяги и срывные болты крепления блокиратора КПП и держателя усилием, необходимым для срыва

головок винтов.

20. На замковую часть блокиратора установите приспособление для разметки №002.

Установите центральную консоль на посадочные места. Надавите на боковую часть центральной консоли в районе замковой части блокиратора, чтобы на внутренней стороне консоли появился отпечаток от приспособления для разметки. В обозначенном месте просверлите отверстие установкой центральной консоли на посадочные места. Рассверлите отверстия до Ø6,8 мм.

Повторно проверьте правильность изготовленного отверстия установкой центральной консоли на посадочные места. Согласно направляющему отверстию просверлите в центральной консоли отверстие фрезой-коронкой Ø39,5 мм (BF 11). Заусенцы, возникшие при сверлении отверстия, необходимо зачистить.

21. Установите на место все элементы интерьера автомобиля. На выступающую часть блокиратора установите манжету №5. На стекло наклейте знак «Гарант». Заполните гарантийный талон.

Примечание: Все необходимые детали и приспособления, примененные и указанные в этой инструкции, также как и отдельные части механической защиты, можно заказать только у изготовителя.

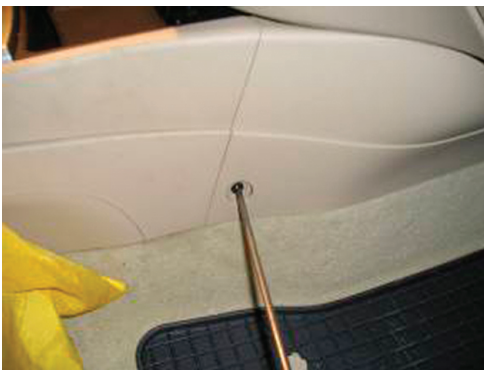
Компания «ФЛИМ» придерживается политики постоянного совершенствования и оставляет за собой право изменять в интересах потребителя характеристики или составные части изделия.



Φοτο №1



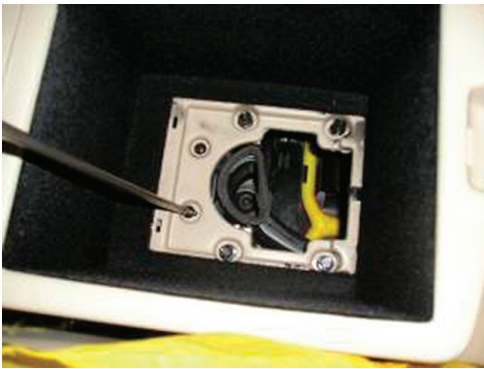
Φοτο №2



Φοτο №3



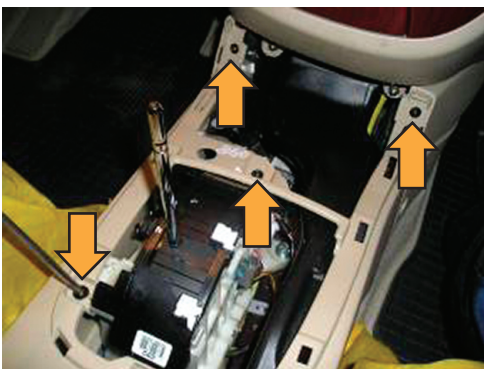
Φοτο №4



Φοτο №5



Φοτο №6



Φοτο №7



Φοτο №8

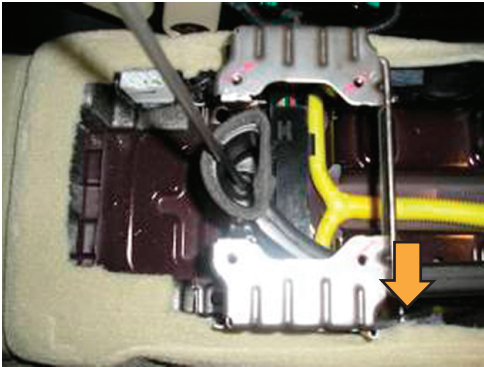


Фото №9



Фото №10



Фото №11



Фото №12



Фото №13



Фото №14



Фото №15



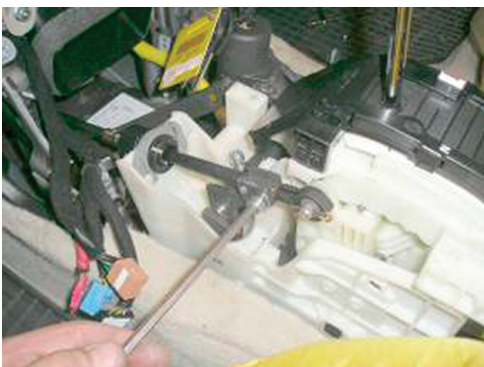
Фото №16



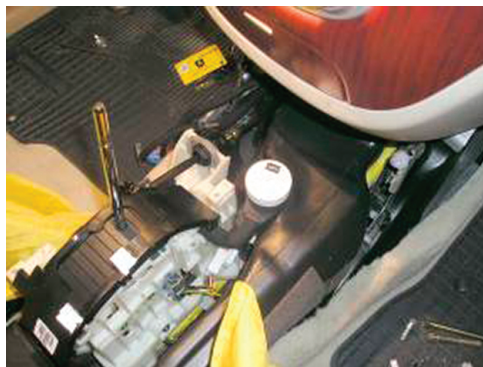
Φοτο №17



Φοτο №18



Φοτο №19



Φοτο №20



Φοτο №21



Φοτο №22

