



Артикул	G.CN.NK.29101.F
Марка и модель автомобиля	NISSAN ALMERA CLASSIC
Модельный год	2006-
Тип КПП, привод, положение блокировки	M5, R ↴
Оснастка и инструмент	
1. Головка шестигранная S10, S12.	7. Шестигранник S5.
2. Дрель ручная.	8. Сверло ф4,1мм.
3. Отвертка крестовая.	9. Сверло ф6,8мм.
4. Оправка для разметки №009/№009-01.	10. Сверло ф9.
5. Силиконовый герметик.	11. Сверло-коронка ф22мм.
6. Заклепочные клещи.	12. Ножовочное полотно.

Порядок установки:

1. -11. В указанном порядке открутите винты крепления и снимите центральную консоль.
 12. Открутите два передние гайки крепления механизма выбора передач.
 13. На место открученных гаек установите блокиратор КПП. Сделайте разметку в месте расположения ригеля.
 14. По разметке просверлите отверстие в туннеле автомобиля сверлом-коронкой ф22мм.
 15. Установите блокиратор КПП и просверлите отверстие в туннеле автомобиля сверлом ф9 через отверстие в кронштейне блокиратора. Снимите блокиратор КПП.
 16. В просверленное отверстие установите резьбовую заклепку М6.
 17. На установленную заклепку установите проставку высотой 15мм. Установите блокиратор КПП и закрепите его двумя срывными гайками М6 и срывным болтом М6х35 с защитными шайбами.
 18. Пространство между отверстием в туннеле кузова и трубой блокиратора КПП заполните силиконовым герметиком.
 19. -20. Срежьте часть резиновой манжеты и установите ее на место.
 21. Установите автомобиль на эстакаду или поднимите на подъемнике. Снимите защитный кожух над глушителем. На кулису переключения передач установите две половины прихвата и скрепите их между собой четырьмя срывными болтами М6х16. Установите рычаг переключения передач в положение заднего хода (R). Отрегулируйте положение прихвата таким образом, чтобы при закрытии замка ригель заходил в отверстие прихвата и блокировал рычаг переключения передач в данном положении. При открытом блокираторе КПП все передачи должны свободно включаться.
 Затяните все срывные элементы усилием, необходимым для срыва головок. Установите на место защитный кожух. Проверьте работу блокиратора и механизма переключения передач. При необходимости подогните кожух для свободного переключения передач.

22. Установите на место все элементы интерьера автомобиля, кроме верхней панели центральной консоли. Срежьте указанное ребро центральной консоли для размещения замковой части блокиратора КПП.
 23. -24. На выступающую часть блокиратора установите оправку для разметки №009/№009-01. Установите на место все элементы интерьера автомобиля. Пробейте пластиковым или деревянным молотком защитный пыльник через оправку для разметки. Выньте оправку, оденьте защитный пыльник на замковую часть блокиратора.
 На стекло наклейте знак «Гарант». Заполните гарантийный талон.

Примечание: Все необходимые детали и приспособления, примененные и указанные в этой инструкции, также как и отдельные части механической защиты, можно заказать только у изготовителя.

Компания «ФЛИМ» придерживается политики постоянного совершенствования и оставляет за собой право изменять в интересах потребителя характеристики или составные части изделия.





Φοτο Νο1



Φοτο Νο2



Φοτο Νο3



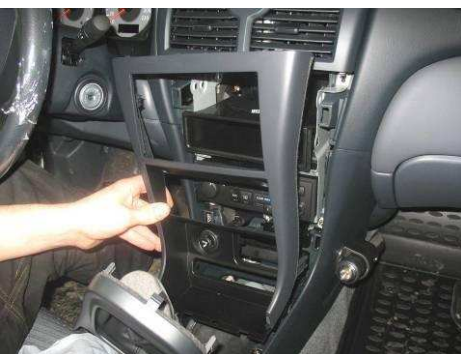
Φοτο Νο4



Φοτο Νο5



Φοτο Νο6



Φοτο Νο7



Φοτο Νο8





Фото №9

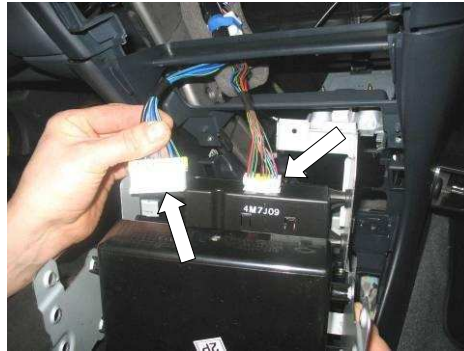


Фото №10



Фото №11



Фото №12



Фото №13



Фото №14



Фото №15



Фото №16





Фото №17



Фото №18



Фото №19



Фото №20

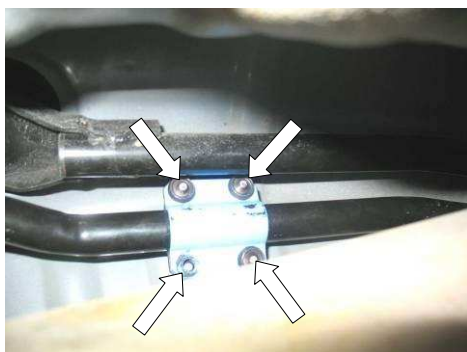


Фото №21



Фото №22



Фото №23



Фото №24

