

Инструкция по установке замка GARANT CONSUL 12001.R на автомобиль FIAT ALBEA



Артикул	G. CN. NK. 12001. R
Марка и модель автомобиля	FIAT ALBEA
Модельный год	2007-
Тип КПП, привод, положение блокировки	M5, R ↴
Оснастка и инструмент	
1. Головка шестигранная S10, S12, S13.	5. Сверло ф4,1мм.
2. Дрель ручная.	6. Сверло ф6,8мм.
3. Отвертка крестовая.	7. Сверло-коронка ф22мм.
4. Приспособление для разметки №001.	8. Сверло-коронка ф30мм.

Порядок установки:

1. -4. В указанном порядке открутите винты крепления и снимите центральную консоль.
 5. Открутите крепежный винт, высверлите заклепку крепления защитного экрана над глушителем и снимите защитный экран. Открутите винты крепления нижней крышки механизма выбора передач.
 6. Приложите блокиратор КПП к механизму выбора передач, сделайте разметку на механизме выбора передач в месте расположения ригеля. По разметке просверлите отверстие в механизме выбора передач сверлом-коронкой ф22мм. Заусенцы, возникшие при сверлении отверстия, необходимо зачистить.
 7. Открутите два задних и правый передний винты крепления механизма выбора передач. На место открученных винтов установите три винты М8х40. На тягу продольного перемещения рычага КПП установите прихват тяги и закрепите его срывным болтом М6х8. Болт закрутите усилием 0,2...0,4 кгс·м (без срыва головки болта).
 8. Установите блокиратор КПП и закрепите его тремя срывными гайками с защитными шайбами. Гайки закрутите усилием 0,2...0,4 кгс·м (без срыва головок). Пространство между трубой блокиратора и стенкой механизма выбора передач заполните силиконовым герметиком. Установите рычаг переключения передач в положение заднего хода (R). Положение прихвата и блокиратора КПП отрегулируйте таким образом, чтобы при закрывании замка ригель заходил в отверстие прихвата и блокировал рычаг переключения передач в данном положении. При открытом блокираторе КПП все передачи должны свободно включаться.
- Установите автомобиль на колеса и повторно проверьте работу блокиратора КПП и механизма выбора передач.** Затяните все срывные элементы усилием, необходимым для срыва головок.

9. Установите на место нижнюю крышку механизма выбора передач и закрепите ее штатными винтами. Установите и закрепите защитный экран. В месте расположения высверленной заклепки установите фланцевую гайку ф6,3 и закрепите защитный экран винтом ф6,3х19.
10. На замковую часть блокиратора установите приспособление для разметки №001.
11. Установите центральную консоль на посадочные места. Надавите на боковую поверхность центральной консоли в районе замковой части блокиратора, чтобы на внутренней поверхности появился отпечаток от приспособления для разметки. В обозначенном месте просверлите отверстие ф4,1мм. Проверьте правильность положения отверстия установкой центральной консоли на посадочные места. Рассверлите отверстие до ф6,8мм. Повторно проверьте правильность изготовленного отверстия установкой центральной консоли на посадочные места. Согласно направляющему отверстию просверлите в центральной консоли отверстие сверлом-коронкой ф30мм. Заусенцы, возникшие при сверлении отверстия, необходимо зачистить.
12. Установите на место все элементы интерьера автомобиля. На выступающую часть блокиратора установите манжету. На стекло наклейте знак «Гарант». Заполните гарантийный талон.

Примечание: Все необходимые детали и приспособления, примененные и указанные в этой инструкции, также как и отдельные части механической защиты, можно заказать только у изготовителя.

Компания «ФЛИМ» придерживается политики постоянного совершенствования и оставляет за собой право изменять в интересах потребителя характеристики или составные части изделия.



Фото №1



Фото №2



Фото №3



Фото №4

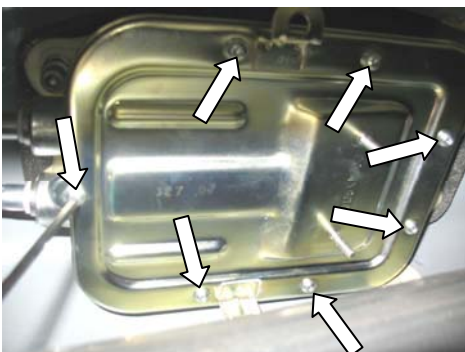


Фото №5



Фото №6

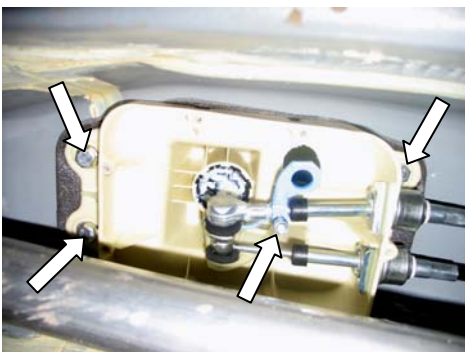


Фото №7

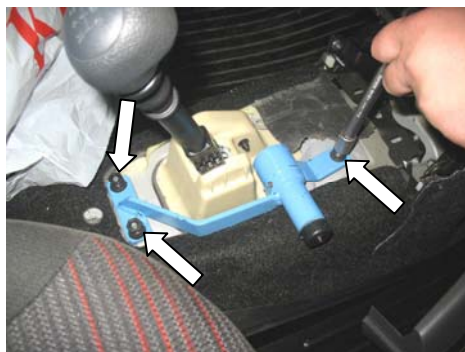


Фото №8



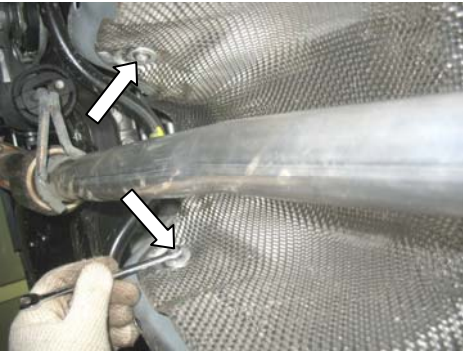


Фото №9

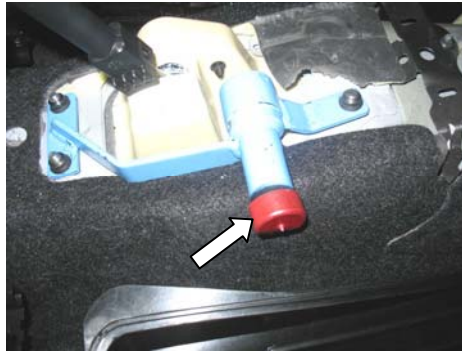


Фото №10

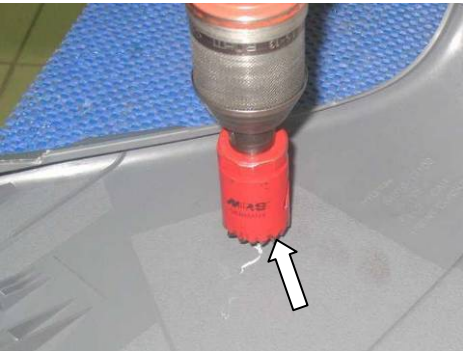


Фото №11



Фото №12

