



Артикул замка	G.CN.NK.31007.L
Марка и модель автомобиля	PEUGEOT 407
Модельный год	2008-
Тип КПП, положение блокировки	M5, R ↴
Оснастка и инструмент	
1. Головка шестигранная S12.	6. Сверло ф4мм.
2. Дрель ручная.	7. Сверло ф6мм.
3. Отвертка крестовая.	8. Сверло ф12мм.
4. Оправка для разметки №001.	9. Сверло-коронка ф22мм.
5. Шаблон для сверления №31007.	10. Сверло-коронка ф30мм.

Порядок установки (номер пункта инструкции соответствует номеру фотографии):

1. -6. В указанном порядке открутите винты крепления и снимите центральную консоль.

7. Установите и закрепите шаблон для сверления №31007 с левой стороны механизма выбора передач. По отверстию в кондукторе просверлите отверстие сверлом ф4мм в левой стенке механизма выбора передач. Снимите кондуктор для сверления. Согласно направляющему отверстию просверлите отверстие сверлом-коронкой ф22мм в левой стенке механизма выбора передач. Заусенцы, возникшие при сверлении отверстия, необходимо зачистить.

8. Открутите два задних и левый передний болты крепления механизма выбора передач. На место задних окруженных болтов установите две проставки М6 высотой 35мм. На место левого переднего открученного болта установите проставку ф20 высотой 5мм, а поверх ее закрутите проставку М6 высотой 45мм. Проставки закрутите усилием 1,5...2,0 кгс-м. На наружную поверхность проставок М6 нанесите слой силиконового герметика. На задние установленные проставки М6 установите две проставки ф20 высотой 34мм. На левую переднюю проставку М6 установите проставку ф20 высотой 44мм.

9. На проставки установите консоль в сборе и закрепите ее тремя срывными болтами М6х16 с защитными шайбами. Болты закрутите усилием 0,2...0,4 кгс-м (без срыва головок болтов). Установите рычаг переключения передач в положение заднего хода (R). При необходимости отрегулируйте положение консоли в сборе таким образом, чтобы при закрывании замка ригель выходил и блокировал рычаг переключения передач в данном положении. При открытом замке все передачи должны свободно включаться. Затяните срывные болты крепления консоли в сборе усилием, необходимым для срыва головок.

10. Нагрейте воздуховод феном, деформируйте в месте расположения замковой части консоли в сборе и установите на место.

11. На замковую часть консоли в сборе установите оправку для разметки №001.

12. Установите центральную консоль на посадочные места. Надавите на поверхность центральной консоли в районе замковой части консоли в сборе, чтобы на внутренней поверхности появился отпечаток от оправки для разметки. В обозначенном месте просверлите отверстие ф4мм. Проверьте правильность положения отверстия установкой центральной консоли на посадочные места. Рассверлите отверстие до ф6мм. Повторно проверьте правильность изготовленного отверстия. Согласно направляющему отверстию просверлите отверстие сверлом-коронкой ф30мм. Заусенцы, возникшие при сверлении отверстия, необходимо зачистить.

13. -14. Установите на место все элементы интерьера автомобиля. На выступающую часть консоли в сборе установите кольцо. На стекло наклейте знак «Гарант». Заполните гарантийный талон.

Для предотвращения самооткручивания резьбовых соединений рекомендуется перед установкой резьбовых элементов наносить на резьбовую часть небольшое количество анаэробного герметика УГ-6 или его аналога (например «Loctite 243»).

Примечание: Все необходимые детали и приспособления, примененные и указанные в этой инструкции, также как и отдельные части механической защиты, можно заказать только у изготовителя.

Компания «ФЛИМ» придерживается политики постоянного совершенствования и оставляет за собой право изменять в интересах потребителя характеристики или составные части изделия.



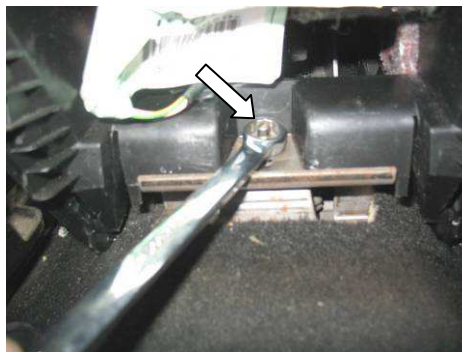
Φοτο Νο1



Φοτο Νο2



Φοτο Νο3



Φοτο Νο4



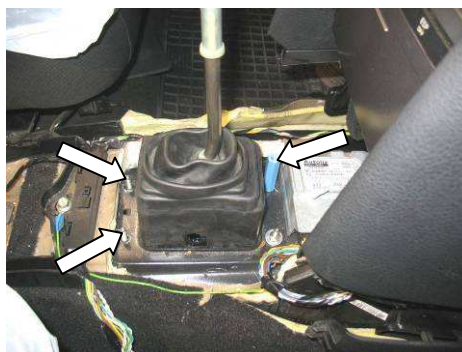
Φοτο Νο5



Φοτο Νο6



Φοτο Νο7



Φοτο Νο8





Фото №9

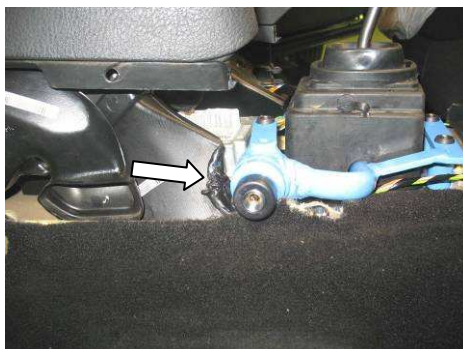


Фото №10



Фото №11

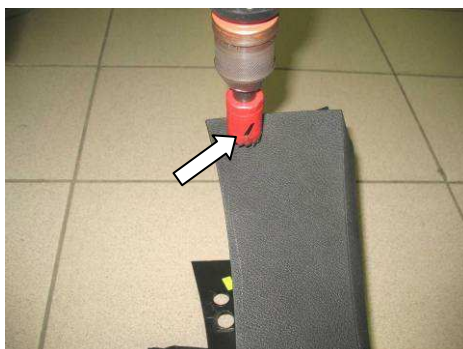


Фото №12



Фото №13



Фото №14

