



Артикул замка	G.CN.NK.06007.R
Марка и модель автомобиля	CHEVROLET CRUZE
Модельный год	2009-
Тип КПП, положение блокировки	А+, Р
Оснастка и инструмент	
1. Головка шестигранная S10, S12.	5. Сверло ф4мм.
2. Дрель ручная.	6. Сверло ф6мм.
3. Отвертка крестовая.	7. Сверло-коронка ф22мм.
4. Приспособление для разметки №001.	Сверло-коронка ф30мм.

Порядок установки (номер пункта инструкции соответствует номеру фотографии):

1. -7. В указанном порядке открутите винты крепления и снимите центральную консоль.
8. -9. Открутите два правых и левый передний винты крепления механизма выбора передач. На место открученных винтов установите консоль в сборе и кронштейн защиты тяги. Закрепите их тремя срывными винтами М6х65 со стопорными шайбами. Соедините консоль в сборе с кронштейном защиты тяги срывным болтом М6х16 с защитной шайбой. Болт и винты закрутите усилием 0,2...0,4 кгс·м (без срыва головок). Установите рычаг КПП в положение «паркинг» (Р). В данном положении при закрывании ригель должен свободно выходить и блокировать рычаг. При необходимости отрегулируйте положение консоли в сборе. Затяните все срывные элементы усилием, необходимым для срыва головок.
10. Установите на место все элементы интерьера автомобиля, кроме правой нижней панели. На замковую часть консоли в сборе установите оправку для разметки №001.
11. Установите боковую панель центральной консоли на посадочные места. Надавите на поверхность панели в районе замковой части консоли в сборе, чтобы на внутренней поверхности появился отпечаток от оправки для разметки. В обозначенном месте просверлите отверстие ф4мм. Проверьте правильность положения отверстия установкой панели на посадочные места. Рассверлите отверстие до ф6мм. Повторно проверьте правильность изготовленного отверстия установкой боковой панели центральной консоли на посадочные места. Согласно направляющему отверстию просверлите отверстие сверлом-коронкой ф30мм. Заусенцы, возникшие при сверлении отверстия, необходимо зачистить.
12. Установите на место правую панель центральной консоли. На выступающую часть консоли в сборе установите кольцо.

13. В моторном отсеке установите кронштейн защитный задний в месте крепления троса к корпусу коробки передач и закрепите его двумя срывными винтами М6х10. Винты закрутите усилием 0,2...0,4 кгс·м (без срыва головок винтов). Проверьте работу механизма выбора передач. Кронштейн не должен препятствовать перемещению кулисы. При необходимости отрегулируйте положение кронштейна защитного. Затяните срывные винты усилием, необходимым для срыва головок.
14. В моторном отсеке установите кронштейн защитный передний в месте крепления к кулисе переключения передач и закрепите его срывным винтом М6х10. Винт закрутите усилием 0,2...0,4 кгс·м (без срыва головки винта). Проверьте работу механизма выбора передач. Кронштейн защитный не должен препятствовать перемещению кулисы. При необходимости отрегулируйте положение кронштейна защитного. Затяните срывной винт усилием, необходимым для срыва головки. На стекло наклейте знак «Гарант». Заполните гарантийный талон.

Для предотвращения самооткручивания резьбовых соединений рекомендуется перед установкой резьбовых элементов наносить на резьбовую часть небольшое количество анаэробного герметика УГ-6 или его аналога (например «Loctite 243»).

Примечание: Все необходимые детали и приспособления, примененные и указанные в этой инструкции, также как и отдельные части механической защиты, можно заказать только у изготовителя.

Компания «ФЛИМ» придерживается политики постоянного совершенствования и оставляет за собой право изменять в интересах потребителя характеристики или составные части изделия.



Фото №1



Фото №2



Фото №3



Фото №4



Фото №5



Фото №6



Фото №7

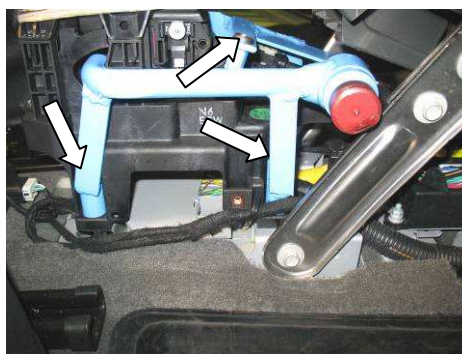


Фото №8



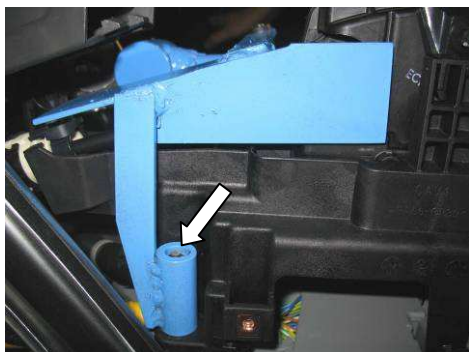


Фото №9



Фото №10



Фото №11

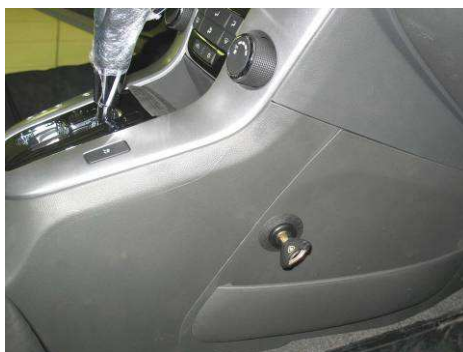


Фото №12

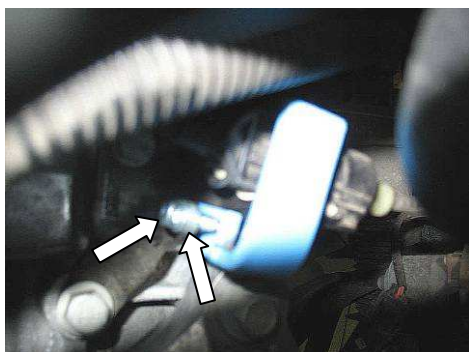


Фото №13



Фото №14

