



| | |
|-----------------------------------|-------------------------------|
| Артикул замка | G. CN. NK. 22007. L |
| Марка и модель автомобиля | KIA CERATO |
| Модельный год | 2009- |
| Тип КПП, положение блокировки | M5, R ↑ |
| Оснастка и инструмент | |
| 1. Ключ TORX T20. | 5. Оправка для разметки №001. |
| 2. Дрель ручная. | 6. Сверло ф4мм. |
| 3. Головка шестигранная S13, S14. | 7. Сверло ф6мм. |
| 4. Нож слесарный. | 8. Сверло-коронка ф30мм. |

Порядок установки (номер пункта инструкции соответствует номеру фотографии):

1. -7. В указанном порядке открутите винты крепления и снимите центральную консоль.

8. Открутите две гайки крепления кронштейна позади механизма выбора передач. Кронштейн демонтируйте.

9. Открутите два левых и передний правый винты крепления механизма выбора передач.

10. На тягу продольного перемещения рычага КПП установите прихват тяги и закрепите его двумя срывными винтами М6х8. Винты закрутите усилием 0,2...0,4 кгс·м (без срыва головок винтов). При необходимости срежьте часть пластмассовой оплетки троса, чтобы установленный прихват не упирался в оплетку при переключении передач.

11. На место открученных винтов установите шайбы.

12. Приложите консоль в сборе к механизму выбора передач. Сделайте разметку на левой стенке механизма выбора передач в месте расположения ригеля. По разметке просверлите левую стенку механизма выбора передач сверлом-коронкой ф22мм для размещения консоли в сборе. Заусенцы, возникшие при сверлении отверстия, необходимо зачистить.

13. С левой стороны механизма выбора передач установите консоль в сборе и закрепите ее переднюю часть срывным болтом М8х90 со стопорной шайбой, а заднюю часть срывным болтом М8х80 со стопорной шайбой. Болты закрутите усилием 0,2...0,4 кгс·м (без срыва головок болтов).

На трубу консоли в сборе установите кронштейн защиты ригеля и закрепите его двумя срывными винтами М6х8. Винты закрутите усилием 0,2...0,4 кгс·м (без срыва головок винтов).

Установите рычаг переключения передач в положение заднего хода (R). Отрегулируйте положение прихвата тяги таким образом, чтобы при закрывании ригель замка заходил в отверстие прихвата и блокировал рычаг КПП. При открытом замке все передачи должны свободно включаться.

На место правого переднего открученного винта установите проставку высотой 35мм. На проставку установите планку и закрепите ее срывным болтом М8х70 с защитной шайбой. Второй конец планки закрепите к консоли в сборе срывным болтом М8х20 с защитной шайбой. Болты закрутите усилием 0,2...0,4 кгс·м (без срыва головок болтов). Повторно проверьте работу механизма выбора передач и консоли в сборе. После проверки затяните все срывные элементы усилием, необходимым для срыва головок.

14. На замковую часть консоли в сборе установите оправку для разметки №001.

15. Установите центральную консоль на посадочные места. Надавите на боковую поверхность консоли в районе замковой части консоли в сборе, чтобы на внутренней поверхности появился отпечаток от оправки для разметки. В обозначенном месте просверлите отверстие ф4мм. Проверьте правильность положения отверстия установкой центральной консоли на посадочные места. Рассверлите отверстие до ф6мм. Повторно проверьте правильность изготовленного отверстия установкой центральной консоли на посадочные места. Согласно направляющему отверстию просверлите отверстие сверлом-коронкой ф30мм. Заусенцы, возникшие при сверлении отверстия, необходимо зачистить.

16. Установите на место все элементы интерьера автомобиля. На выступающую часть консоли в сборе установите кольцо. На стекло наклейте знак «Гарант». Заполните гарантийный талон.

Для предотвращения самооткручивания резьбовых соединений рекомендуется перед установкой резьбовых элементов наносить на резьбовую часть небольшое количество анаэробного герметика УГ-6 или его аналога (например «Loctite 243»).

Примечание: Все необходимые детали и приспособления, примененные и указанные в этой инструкции, также как и отдельные части механической защиты, можно заказать только у изготовителя.

Компания «ФЛИМ» придерживается политики постоянного совершенствования и оставляет за собой право изменять в интересах потребителя характеристики или составные части изделия.

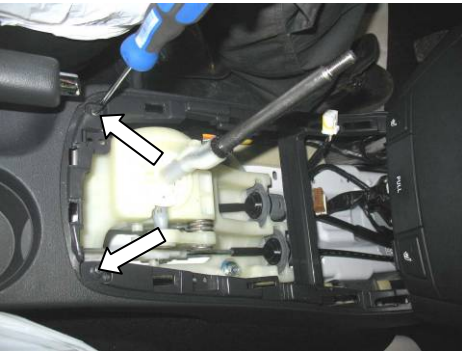




Φοτο Νο1



Φοτο Νο2



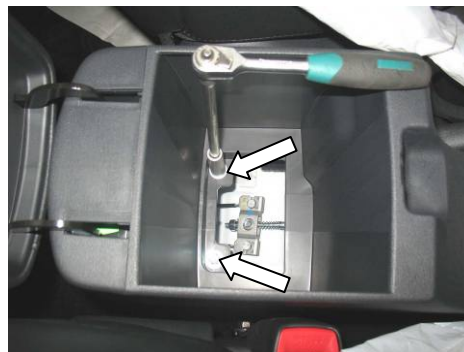
Φοτο Νο3



Φοτο Νο4



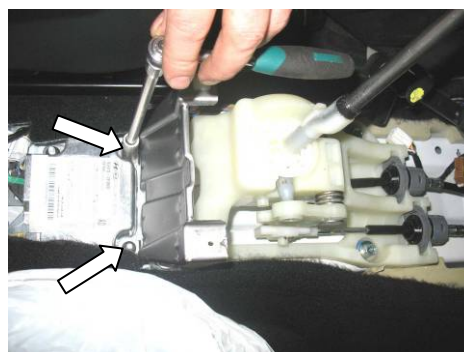
Φοτο Νο5



Φοτο Νο6



Φοτο Νο7



Φοτο Νο8



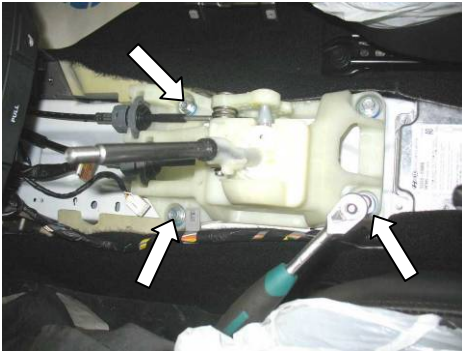


Фото №9

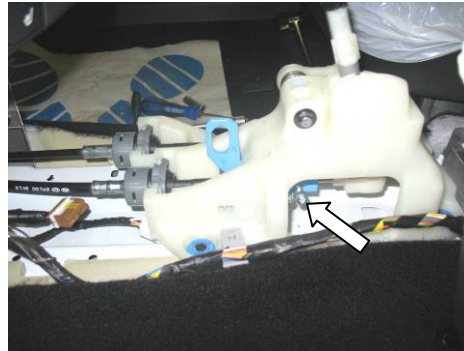


Фото №10

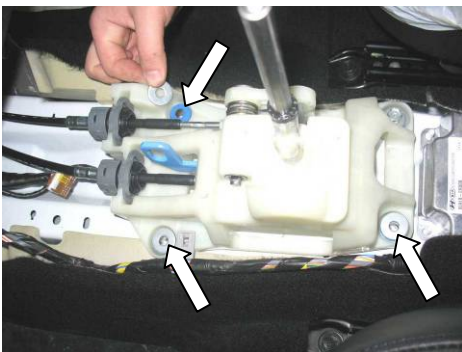


Фото №11

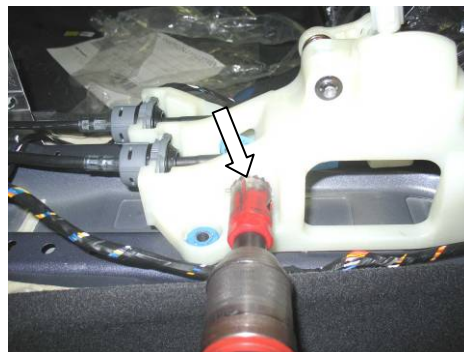


Фото №12

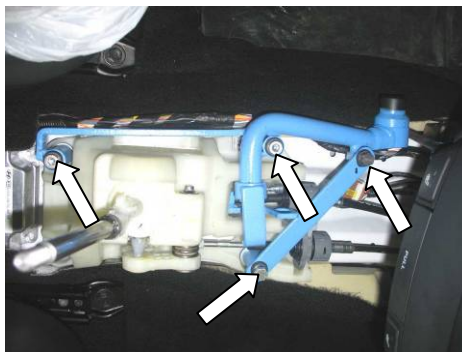


Фото №13

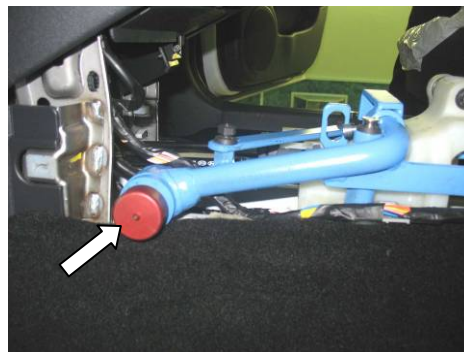


Фото №14



Фото №15



Фото №16

