

| | |
|---|---|
| Номер замка | 17044.L |
| Марка и модель автомобиля | Hyundai Sonata |
| Модельный год | 2017 |
| Тип КПП, привод, положение блокировки | A+; P |
| Оснастка и инструмент | |
| 1. Головка шестигранная S10, S12 2. Дрель ручная 3. Отвертка крестовая 4. Ключ шестигранный S5, S6 | 5. Оправка для разметки №001 6. Сверло Ф6мм 7. Сверло-коронка ф30мм |



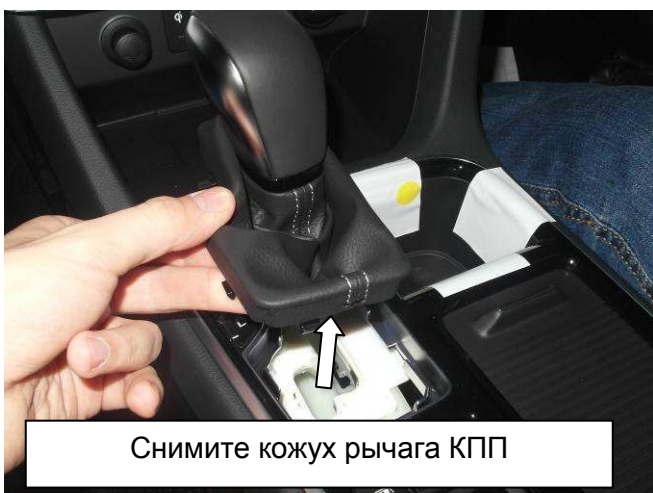
С требованиями по установке Вы можете ознакомиться в документе «Руководство по установке и эксплуатации БКПП» № 27.93.300.00.00.009. (предоставляется по запросу)

Для предотвращения самооткручивания резьбовых соединений рекомендуется перед установкой резьбовых элементов наносить на резьбовую часть небольшое количество анаэробного герметика УГ-6 или его аналога (например «Loctite 243»).

Примечание: Все необходимые детали и приспособления, примененные и указанные в этой инструкции, также как и отдельные части механической защиты, можно заказать только у изготовителя.

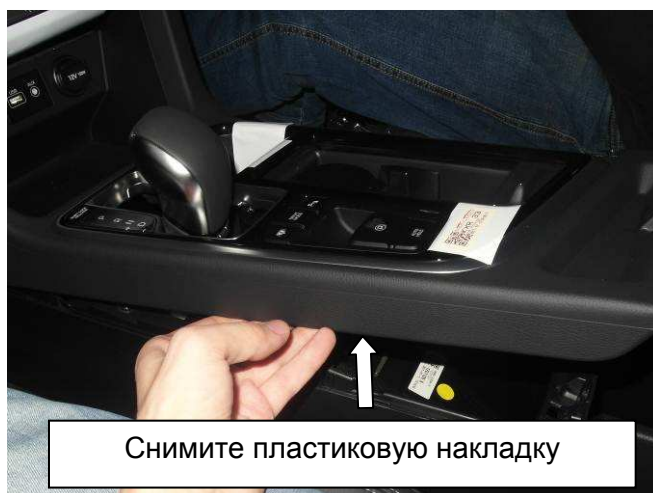
Компания «ФЛИМ» придерживается политики постоянного совершенствования и оставляет за собой право изменять в интересах потребителя характеристики или составные части изделия.

*Комплект защиты троса поставляется отдельно по требованию заказчика.



Снимите кожу рычага КПП

Фото №1



Снимите пластиковую накладку

Фото №2



Снимите саморезы

Фото №3



Открутите саморезы

Фото №4



Открутите саморезы

Фото №5



Открутите саморезы

Фото №6



Фото №7

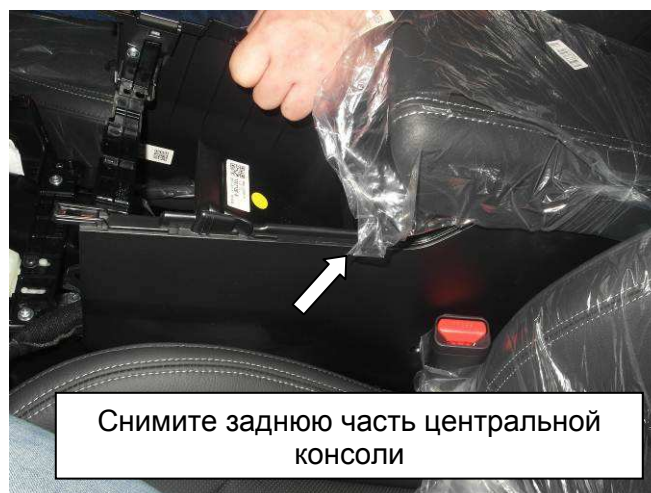


Фото №8

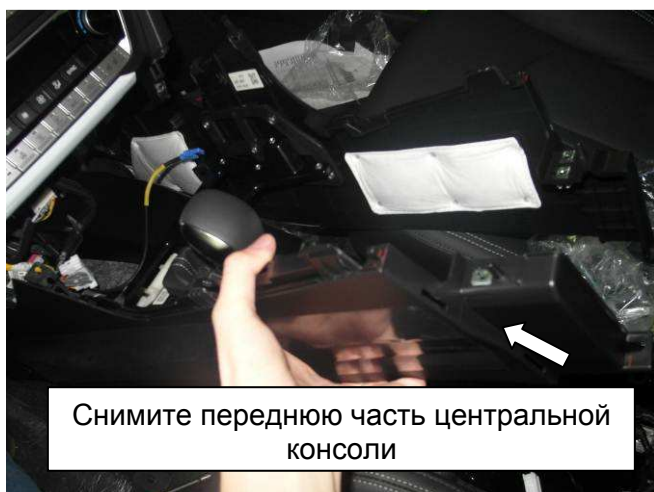
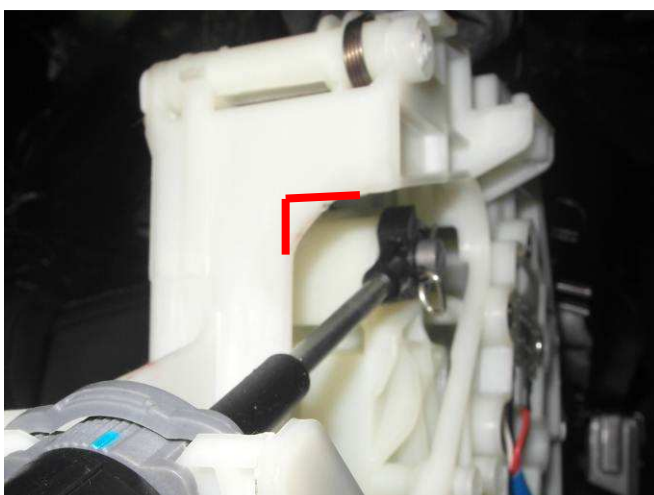


Фото №9



Фото №10



Срежьте часть стенки селектора КПП.



Фото №11

На трос переключения передач установите прихват тяги (п.2) и закрепите его, закрутив в отверстие с правой стороны прихвата тяги винт м6х8 (п.10). Винт закрутите усилием 0,2...0,4 кгс·м. Открутите передние и задний левый болты крепления механизма выбора передач и установите на их место консоль в сборе (п.1). Переднюю правую и заднюю опоры консоли в сборе, закрепите срывными винтами М8х45 (п.4) с стопорными шайбами (п.11). Винты закрутите усилием 0,2...0,4 кгс·м (без срыва головок винтов).

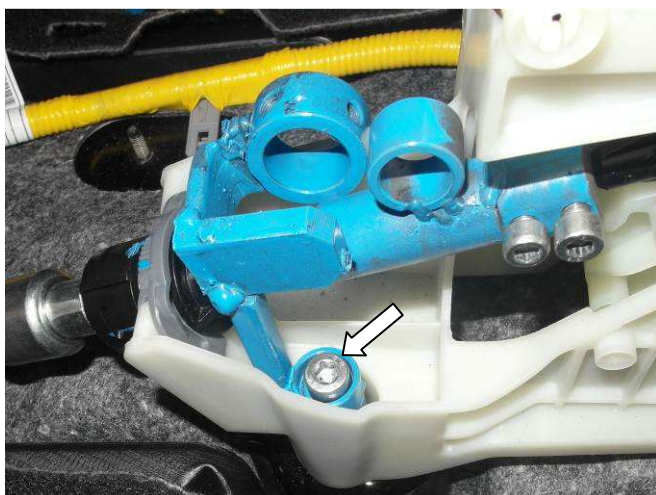


Фото №12

С левой стороны, механизма выбора передач, установите кронштейн защиты ригеля (п.3). Опору кронштейна закрепите срывным винтом М8х65 (п.7) с стопорной шайбой (п.12). Винт закрутите усилием 0,2...0,4 кгс·м (без срыва головки винта).



Фото №13

Открутите винт крепления опорного кронштейна передней панели. На место открученного винта установите переднюю опору консоли в сборе, подложив под нее проставку высотой 10мм (п.4), опору закрепите срывным винтом М8х30 (п.5) с защитной шайбой (п.9). Винты закрутите усилием 0,2...0,4 кгс·м (без срыва головок винтов). Установите рычаг КПП в положение «паркинг» (Р). В данном положении при закрывании ригель должен свободно выходить и блокировать рычаг. При необходимости отрегулируйте положение консоли в сборе. Закрепите прихват тяги закрутив в отверстие с левой стороны прихвата тяги срывной винт М6х8 (п.6). После повторной проверки затяните все срывные элементы усилием необходимым для срыва головок винтов.

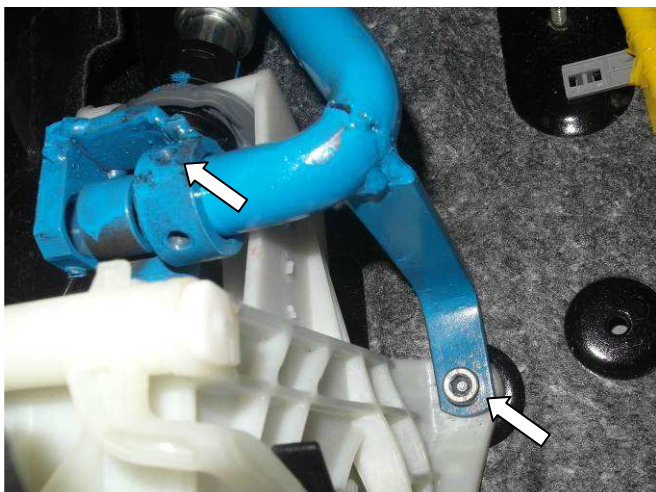


Фото №14

Закрепите заднюю опору консоли в сборе срывным винтом М8х35 (п.6) с защитной шайбой (п.9). Трубу консоли в сборе закрепите в кронштейна защиты ригеля двумя срывными винтами М6х8 (п.4). Винты закрутите усилием 0,2...0,4 кгс-м (без срыва головок винтов). Установите рычаг КПП в положение «паркинг» (Р). В данном положении при закрывании ригель должен свободно выходить и блокировать рычаг. При необходимости отрегулируйте положение консоли в сборе и прихвата тяги. После повторной проверки затяните все срывные элементы усилием необходимым для срыва головок винтов.



Фото №15

Установите на место левую боковую панель центральной консоли. На замковую часть консоли в сборе установите оправку для разметки №001. Надавите на поверхность боковой панели в районе замковой части консоли в сборе, чтобы на внутренней поверхности появился отпечаток от оправки для разметки. демонтируйте боковую панель и просверлите отверстие сверлом ф6мм.

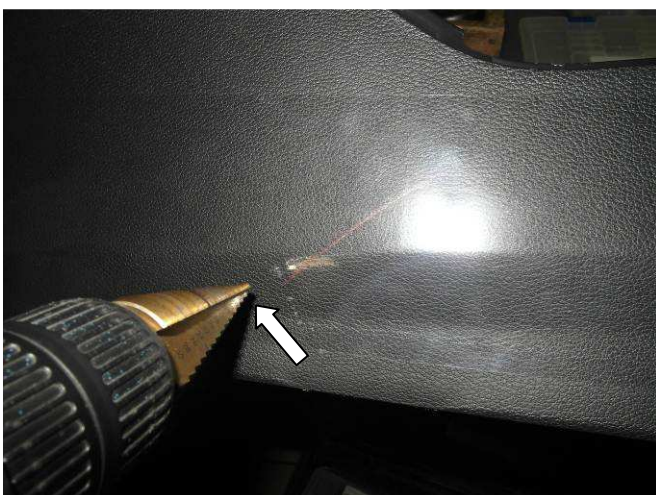


Фото №16

Проверьте правильность изготовленного отверстия установкой боковой панели на посадочные места. После проверки снимите боковую панель и согласно направляющему отверстию просверлите сверлом коронкой отверстие ф30мм. Заусенцы возникшие в ходе сверления необходимо зачистить.

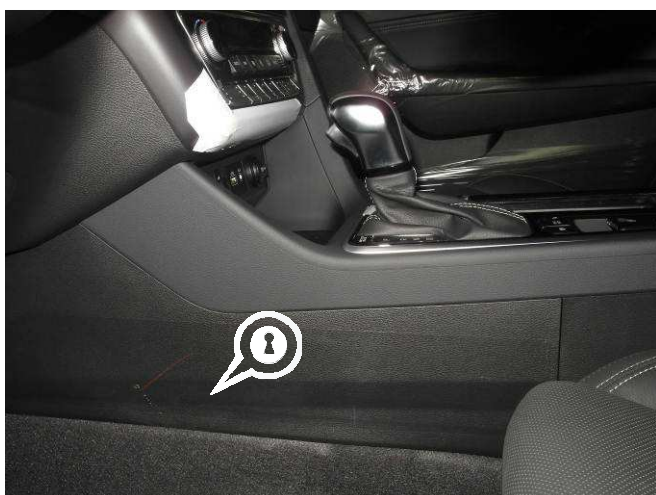


Фото №17

Установите на место все элементы интерьера автомобиля. На выступающую часть консоли в сборе установите декоративное кольцо. Заполните гарантийный талон.

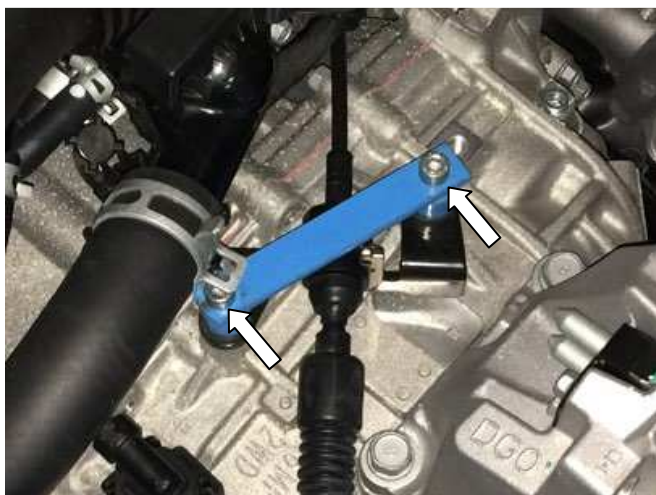


Фото №20

На кронштейн крепления оплетки троса установите кронштейн защитный задний* подложив две проставки высотой 15мм и закрепите его срывными винтами М8х35 с защитными шайбами.



Фото №21

На кулису переключения передач, установите кронштейн защитный передний* и закрепите его срывным болтом М6х8.